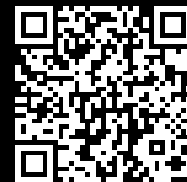


Rittal – The System.

Faster – better – everywhere.



SZ 2482.410

Pistorasiamoduuli

Osavaltio: 8.4.2026 (Lähde: rittal.com/fi-fi)

ENCLOSURES

POWER DISTRIBUTION

CLIMATE CONTROL

IT INFRASTRUCTURE

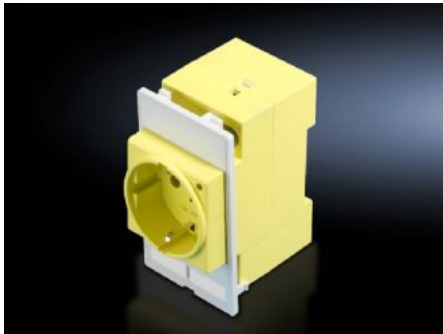
SOFTWARE & SERVICES

FRIEDHELM LOH GROUP



SZ 2482.410 - Pistorasiamoduuli Asennuskehikolle, modulaarinen liitântäluukku

Pistorasiamoduuli asennettavaksi asennuskehikkoon.



ominaisuudet

| | |
|--------------------|---|
| Tilausno | SZ 2482.410 |
| Rakenne | Pistorasiamoduulit, Saksa (VDE), ruuviliittimet maks. 6 mm ² , liitântä takaa, väri: keltainen (RAL 1016), asennukseen ennen pääkytkintä |
| Tuotekuvaus | Pistorasiamoduuli asennettavaksi asennuskehikkoon. |
| Toimintotapa | Voidaan asentaa yksinkertaiseen tai kaksinkertaiseen asennuskehikkoon. |
| Materiaali | Muovi, PBTP, perusmateriaali UL 94-V0:n mukaan |
| Väri | keltainen |
| Pakkausyksikkö | 1 kpl |
| Nettopaino | 0,139 kg |
| Bruttopaino | 0,15 kg |
| Tullitariffinimike | 85366990 |
| ETIM 9 | EC002625 |
| ETIM 8 | EC002625 |
| ECLASS 8.0 | 27189234 |
| Tuotekuvaus | Pistorasiamoduli |

Hyväksynnät

Selitykset

Vaatimustenmukaisuusvakuutus