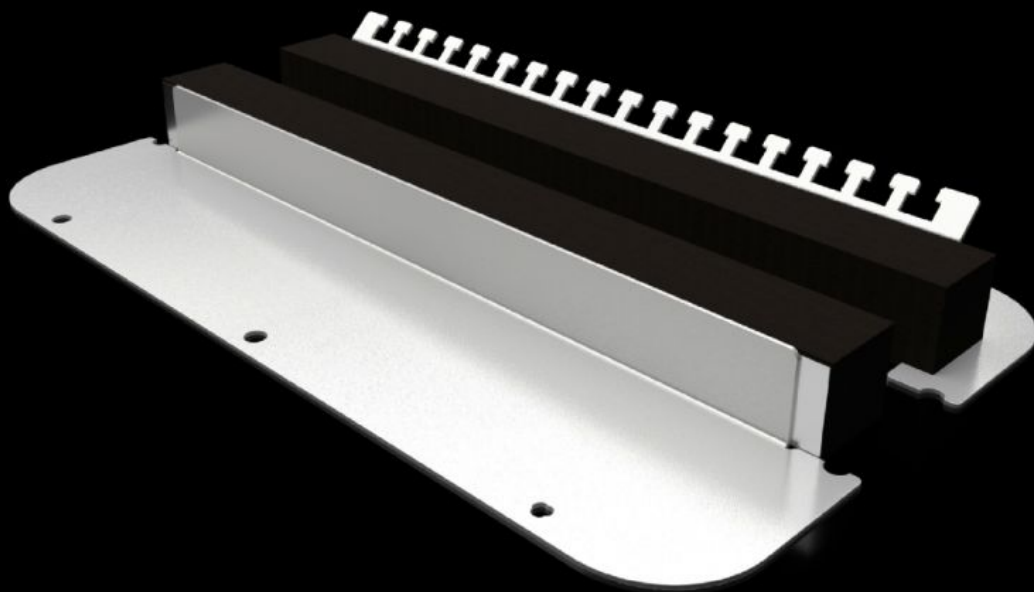


Rittal – The System.

Faster – better – everywhere.



SZ 2562.450

**Kaksiosainen laippalevy elastisella
liitosprofiililla**

Osavaltio: 23.5.2026 (Lähde: rittal.com/fi-fi)

ENCLOSURES

POWER DISTRIBUTION

CLIMATE CONTROL

IT INFRASTRUCTURE

SOFTWARE & SERVICES

FRIEDHELM LOH GROUP



SZ 2562.450 - Kaksiosainen laippalevy elastisella liitosprofiililla AX-kaapeille

Jaettu laippalevy mahdollistaa helpon asennuksen koteloon ja tarjoaa eri asennusmahdollisuuksia. Kaapeleiden helppoon läpivientiin koteloon kytkinliitäntöjen kanssa tai ilman niitä. Laippalevyn erityiset porausaukot takaavat ruuvattaessa automaattisen potentiaalintasauksen. Pultteja, liittimiä tai maadoituskaapelia ei enää tarvita.

ominaisuudet

Tilausnro	SZ 2562.450
Rakenne	kaksiosainen
Materiaali	teräslevy
Väri	RAL 7035
Toimitus	Sis. kiinnitystarvikkeet
Ohje	laippalevyn kokojen määritykset löytyvät kotelosta Kun asennus kaapin leveyssuuntaan >760 mm, tarvitaan 2 VP:tä
Mitat	Leveys: 339 mm Syvyys: 149 mm
Sopii:	Kaappityyppi: AX
Sopii tilausnumerolle	1031000 1038000 1045000 1077000 1094000 1380000
Laippa	Koko: 2
Pakkausyksikkö	1 kpl
Nettopaino	0,596 kg
Bruttopaino	0,796 kg
Tullitariffinimike	73269098

ominaisuudet

ETIM 8	EC000211
ECLASS 8.0	27142421
Tuotekuvaus	SZ Metallinen laippalevy, kaksiosainen, AX-kaappiin, solukumilla, LxS: 339x149 mm, koko 2
