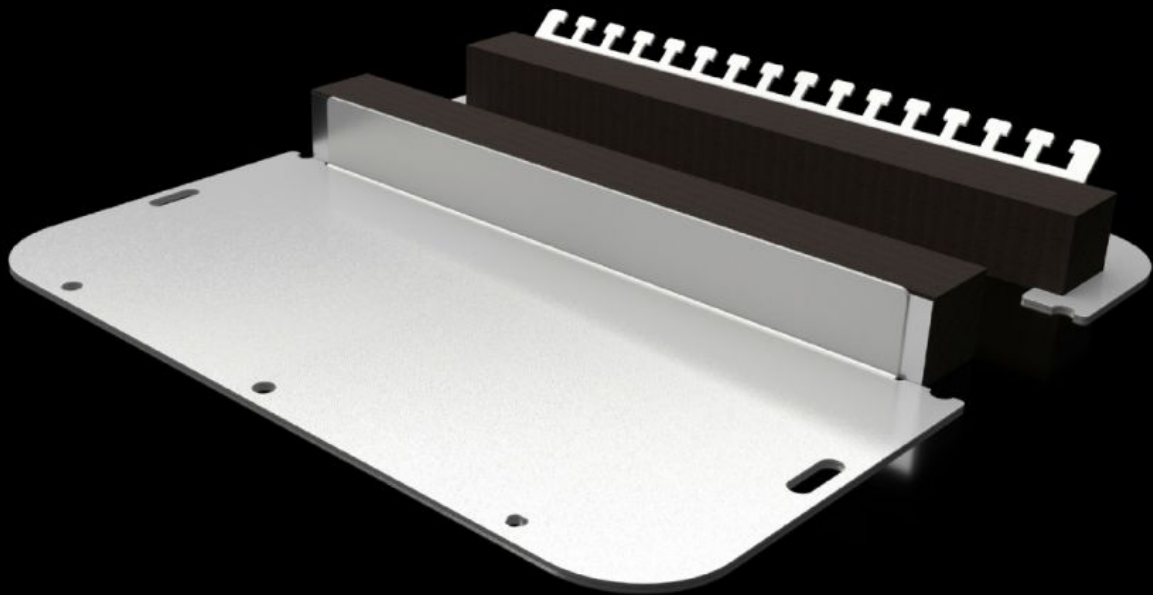


**Rittal – The System.**

Faster – better – everywhere.



**SZ 2565.450**

**Kaksiosainen laippalevy elastisella  
liitosprofiililla**

Osavaltio: 7.5.2026 (Lähde: [rittal.com/fi-fi](http://rittal.com/fi-fi))

ENCLOSURES

POWER DISTRIBUTION

CLIMATE CONTROL

IT INFRASTRUCTURE

SOFTWARE & SERVICES

FRIEDHELM LOH GROUP



# SZ 2565.450 - Kaksiosainen laippalevy elastisella liitosprofiililla AX-kaapeille

Jaettu laippalevy mahdollistaa helpon asennuksen koteloon ja tarjoaa eri asennusmahdollisuuksia. Kaapeleiden helppoon läpivientiin koteloon kytkinliitäntöjen kanssa tai ilman niitä. Laippalevyn erityiset porausaukot takaavat ruuvattaessa automaattisen potentiaalintasauksen. Pultteja, liittimiä tai maadoituskaapelia ei enää tarvita.

## ominaisuudet

Tilausnro	SZ 2565.450
Rakenne	kaksiosainen
Materiaali	teräslevy
Väri	RAL 7035
Toimitus	Sis. kiinnitystarvikkeet
Ohje	laippalevyn kokojen määritykset löytyvät kotelosta Kun asennus kaapin leveyssuuntaan >760 mm, tarvitaan 2 VP:tä
Mitat	Leveys: 301 mm Syvyys: 221 mm
Sopii:	Kaappityyppi: AX
Sopii tilausnumerolle	1037.000 1055.000 1073.000 1180.000 1280.000 1338.000 1181.000 1281.000
Laippa	Koko: 5
Pakkausyksikkö	1 kpl
Nettopaino	0,95 kg
Bruttopaino	1,02 kg

# ominaisuudet

PCF/VE (Cradle-to-Gate)	3,9 kg CO2 eq (Cat B)
Ohje PCF-luokkaan	Luokka B: PCF-arvo (Cradle-to-Gate) laskettuna likimääräisesti tuotepainon perusteella ja ilmoitettuna itse
Tullitariffinimike	73079100
ETIM 9	EC000211
ETIM 8	EC000211
ECLASS 8.0	27142421
Tuotekuvaus	SZ Metallinen laippalevy, kaksiosainen, AX-kaappiin, elastisella liitosprofiililla, LxS: 301x221 mm, laippalevyille, koko 5