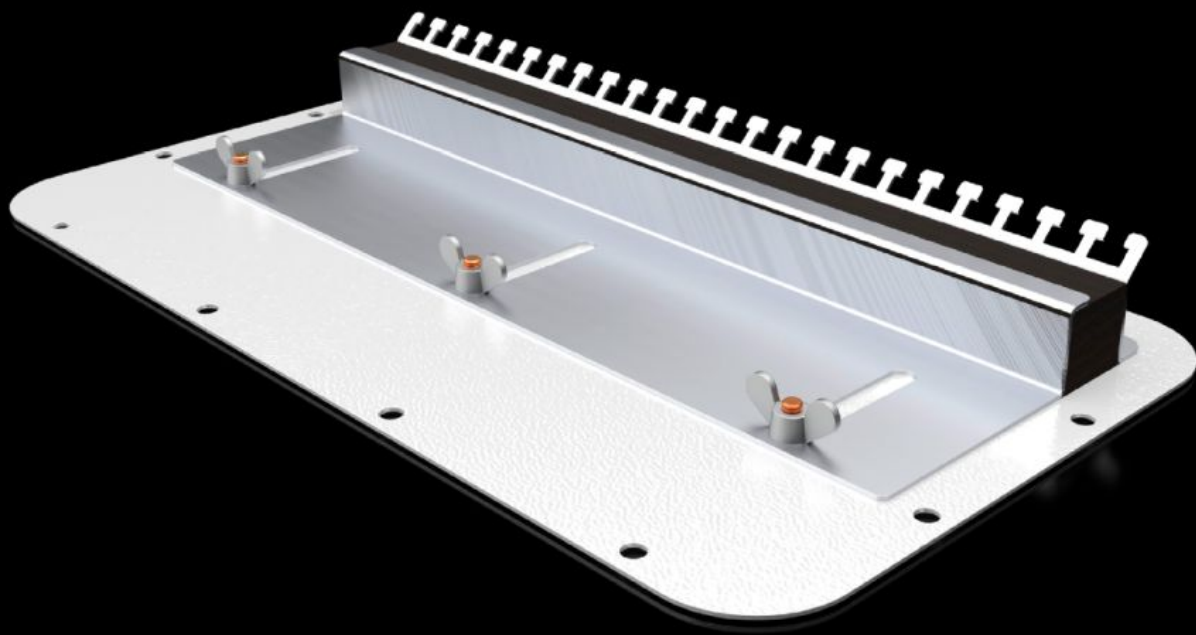


Rittal – The System.

Faster – better – everywhere.



SZ 2566.400

Laippa

Osavaltio: 27.5.2026 (Lähde: rittal.com/fi-fi)

ENCLOSURES

POWER DISTRIBUTION

CLIMATE CONTROL

IT INFRASTRUCTURE

SOFTWARE & SERVICES

FRIEDHELM LOH GROUP



SZ 2566.400 - Laippa elastisella liitosprofiililla, AX:lle

Mahdollistaa valmiiden kaapeleiden läpiviennin , kun laippalevyt on jo asennettu koteloon. Jaetun laippalevyn voi tiivistää solukumitiivisteellä varustetun siirrettävän levyn avulla.

ominaisuudet

Tilausnro	SZ 2566.400
Tuotekuvaus	Mahdollistaa valmiiden kaapeleiden läpiviennin , kun laippalevyt on jo asennettu koteloon. Jaetun laippalevyn voi tiivistää solukumitiivisteellä varustetun siirrettävän levyn avulla.
Materiaali	Laippalevy: teräslevyä
Väri	RAL 7035
Mitat	Leveys: 401 mm Syvyys: 221 mm
Sopii:	Kaappityyppi: AX
Laippa	Koko: 6
Pakkausyksikkö	1 kpl
Nettopaino	1,65 kg
Bruttopaino	1,84 kg
Tullitariffinimike	73079100
ETIM 9	EC000211
ETIM 8	EC000211
ECLASS 8.0	27142421
Tuotekuvaus	SZ Metal gland plate, for AX, with rubber cable clamp strip, WD: 401x221 mm, for gland plates size 6