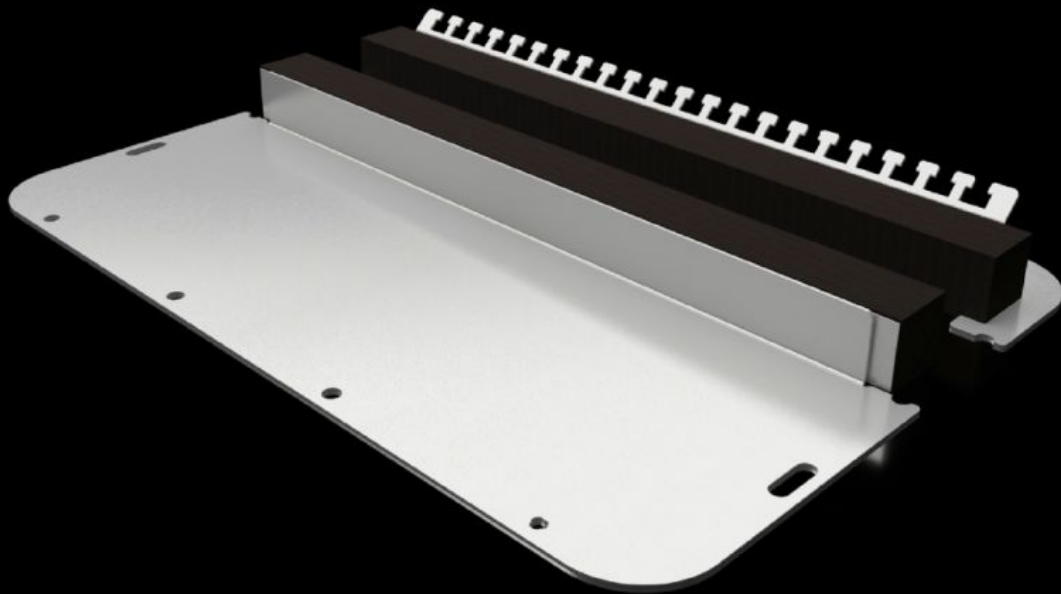


Rittal – The System.

Faster – better – everywhere.



SZ 2566.450

Kaksiosainen laippalevy elastisella liitosprofiililla

Osavaltio: 8.7.2026 (Lähde: rittal.com/fi-fi)

ENCLOSURES

POWER DISTRIBUTION

CLIMATE CONTROL

IT INFRASTRUCTURE

SOFTWARE & SERVICES

FRIEDHELM LOH GROUP



SZ 2566.450 - Kaksiosainen laippalevy elastisella liitosprofiililla AX-kaapeille

Jaettu laippalevy mahdollistaa helpon asennuksen koteloon ja tarjoaa eri asennusmahdollisuuksia. Kaapeleiden helppoon läpivientiin koteloon kytkinliitäntöjen kanssa tai ilman niitä. Laippalevyn erityiset porausaukot takaavat ruuvattaessa automaattisen potentiaalintasauksen. Pultteja, liittimiä tai maadoituskaapelia ei enää tarvita.

ominaisuudet

Tilausnro	SZ 2566.450
Rakenne	kaksiosainen
Materiaali	teräslevy
Väri	RAL 7035
Toimitus	Sis. kiinnitystarvikkeet
Ohje	laippalevyn kokojen määritykset löytyvät koteloista Kun asennus kaapin leveyssuuntaan >760 mm, tarvitaan 2 VP:tä
Mitat	Leveys: 401 mm Syvyys: 221 mm
Sopii:	Kaappityyppi: AX
Sopii tilausnumerolle	1110.000 1114.000 1130.000 1213.000 1350.000 1115.000 1214.000
Laippa	Koko: 6
Pakkausyksikkö	1 kpl
Nettopaino	1,3 kg
Bruttopaino	1,36 kg
PCF/VE (Cradle-to-Gate)	5,2 kg CO2 eq (Cat B)

ominaisuudet

Ohje PCF-luokkaan	Luokka B: PCF-arvo (Cradle-to-Gate) laskettuna likimääräisesti tuotepainon perusteella ja ilmoitettuna itse
Tullitariffinimike	73079100
ETIM 9	EC000211
ETIM 8	EC000211
ECLASS 8.0	27142421
Tuotekuvaus	SZ kaksiosainen laippalevy, terästä, AX:lle, solukumilla, 401x221 mm, koko 6