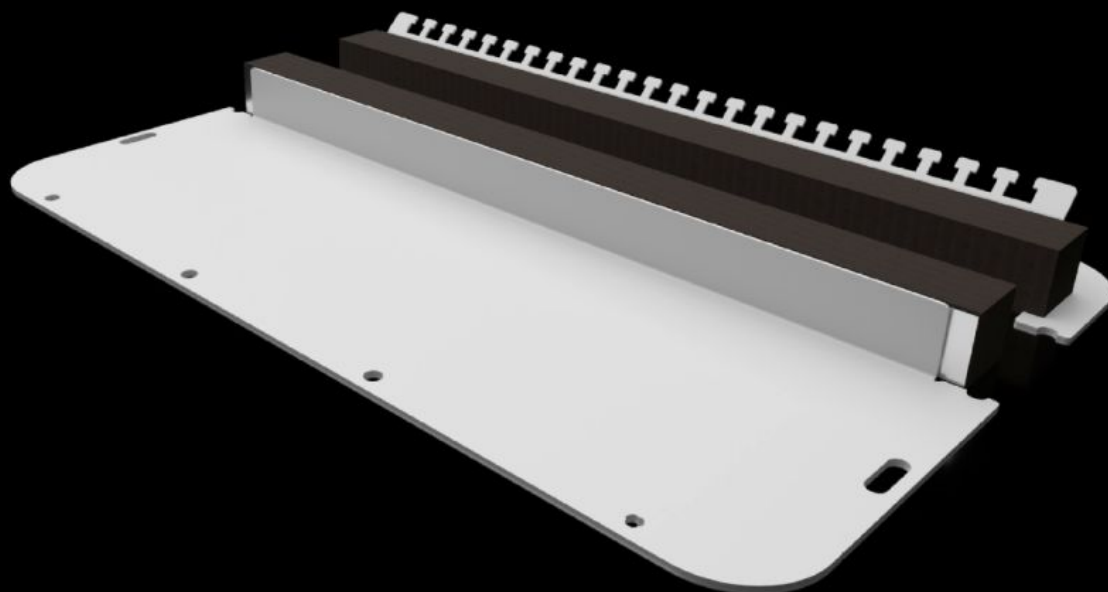


# Rittal – The System.

Faster – better – everywhere.



## SZ 2567.450

# Kaksiosainen laippalevy elastisella liitosprofiililla

Osavaltio: 19.4.2026 (Lähde: [rittal.com/fi-fi](http://rittal.com/fi-fi))

ENCLOSURES

POWER DISTRIBUTION

CLIMATE CONTROL

IT INFRASTRUCTURE

SOFTWARE & SERVICES

FRIEDHELM LOH GROUP



# SZ 2567.450 - Kaksiosainen laippalevy elastisella liitosprofiililla AX-kaapeille

Jaettu laippalevy mahdollistaa helpon asennuksen koteloon ja tarjoaa eri asennusmahdollisuuksia. Kaapeleiden helppoon läpivientiin koteloon kytkinliitäntöjen kanssa tai ilman niitä. Laippalevyn erityiset porausaukot takaavat ruuvattaessa automaattisen potentiaalintasauksen. Pultteja, liittimiä tai maadoituskaapelia ei enää tarvita.

## ominaisuudet

Tilausno	SZ 2567.450
Rakenne	kaksiosainen
Materiaali	teräslevy
Väri	RAL 7035
Toimitus	Sis. kiinnitystarvikkeet
Ohje	laippalevyn kokojen määritykset löytyvät kotelosta Kun asennus kaapin leveyssuuntaan >760 mm, tarvitaan 2 VP:tä
Mitat	Leveys: 436 mm Syvyys: 221 mm
Sopii:	Kaappityyppi: AX
Sopii tilausnumerolle	1260.000 1339.000 1360.000 1376.000 1059.000 1091.000 1116.000 1261.000
Laippa	Koko: 7
Pakkausyksikkö	1 kpl
Nettopaino	1,4 kg
Bruttopaino	1,46 kg

# ominaisuudet

PCF/VE (Cradle-to-Gate)	5,6 kg CO2 eq (Cat B)
Ohje PCF-luokkaan	Luokka B: PCF-arvo (Cradle-to-Gate) laskettuna likimääräisesti tuotepainon perusteella ja ilmoitettuna itse
Tullitariffinimike	73079100
ETIM 9	EC000211
ETIM 8	EC000211
ECLASS 8.0	27142421
Tuotekuvaus	SZ Metallinen laippalevy, kaksiosainen, AX-kaappiin, elastisella liitosprofiililla, LxS: 436x221 mm, laippalevyille, koko 7