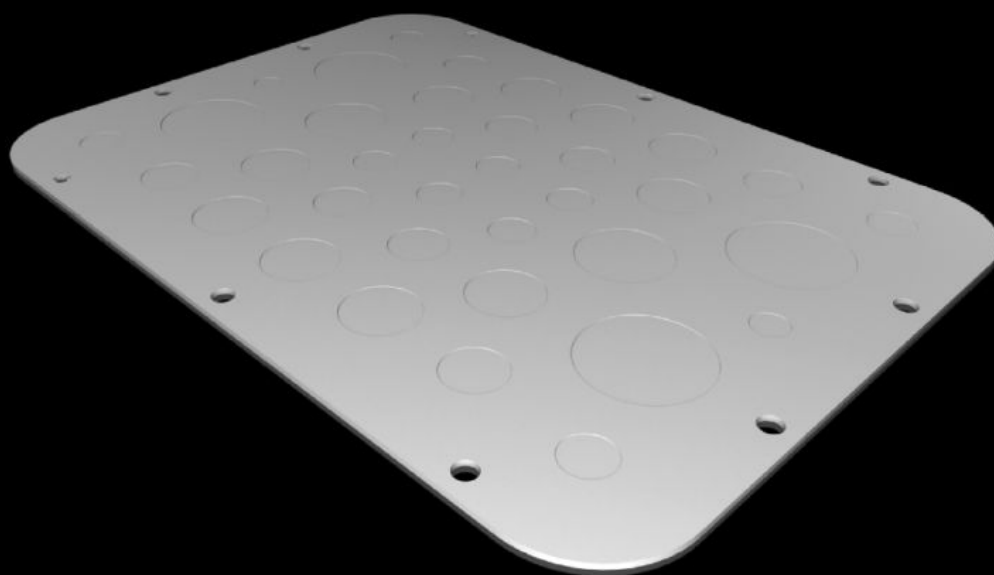


# Rittal – The System.

Faster – better – everywhere.



## AX 2575.100

# Metallinen laippalevy

Osavaltio: 5.5.2026 (Lähde: [rittal.com/fi-fi](http://rittal.com/fi-fi))

ENCLOSURES

POWER DISTRIBUTION

CLIMATE CONTROL

IT INFRASTRUCTURE

SOFTWARE & SERVICES

FRIEDHELM LOH GROUP



# AX 2575.100 - Metallinen laippalevy metrisillä esistanssauksilla, AX:lle

Reiät läpivientiholkkeja varten voidaan puhkaista helposti ruuvitaltalla.

## ominaisuudet

Tilausnro	AX 2575.100
Tuotekuvaus	Reiät läpivientiholkkeja varten voidaan puhkaista helposti ruuvitaltalla.
Materiaali	teräslevy
Väri	RAL 7035
Ohje	laippalevyn kokojen määritykset löytyvät koteloista
Metristen esipuhkaistujen aukkojen määrä	2 x M12 10 x M16 8 x M20 10 x M25 2 x M32 4 x M40
Mitat	Leveys: 301 mm Syvyys: 221 mm
Sopii:	Kaappityyppi: AX
Laippa	Koko: 5
Kotelointiluokka IP EN 60 529:n mukaan	IP 66 oikein asennettuna
Type rating UL 50E:n mukaan	Type 1 Type 12K
Pakkausyksikkö	1 kpl
Nettopaino	0,795 kg
Bruttopaino	0,806 kg
PCF/VE (Cradle-to-Gate)	4,1 kg CO2 eq (Cat B)

## ominaisuudet

---

Ohje PCF-luokkaan	Luokka B: PCF-arvo (Cradle-to-Gate) laskettuna likimääräisesti tuotepainon perusteella ja ilmoitettuna itse
Tullitariffinimike	73079100
ETIM 9	EC000211
ETIM 8	EC000211
ECLASS 8.0	27142421
Tuotekuvaus	SZ Metal gland plate, for AX, with metric knockouts, WD: 301x221 mm, for gland plates size 5

## Hyväksynät

---

Hyväksynät	UL + C-UL - FTTA
------------	------------------