

Rittal – The System.

Faster – better – everywhere.



SO 2817.000

Lattiakiinnityslevy

Osavaltio: 23.5.2026 (Lähde: rittal.com/fi-fi)

ENCLOSURES

POWER DISTRIBUTION

CLIMATE CONTROL

IT INFRASTRUCTURE

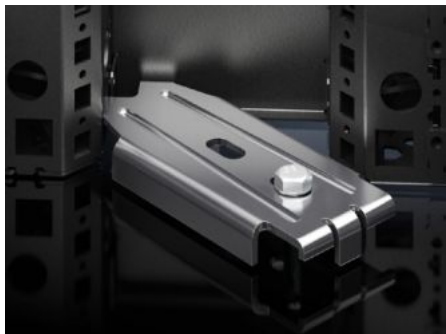
SOFTWARE & SERVICES

FRIEDHELM LOH GROUP



SO 2817.000 - Lattiakiinnityslevy VX-jalustoille, AX-jalustoille ja täydellisille jalustoille

Jalustan pysyvään kiinnittämiseen lattiaan ilman kaapin tai rivityskokonaisuuden siirtoa. Kiinnitysruuveille Ø 12 mm asti.



ominaisuudet

Tilausnro	SO 2817.000
Tuotekuvaus	Jalustan lattiakiinnitykseen. Kiinnitysruuveille Ø 12 mm asti.
Materiaali	teräslevy
Pintakäsittely	Sinkitty
Pakkausyksikkö	10 kpl
Nettopaino	4,78 kg
Bruttopaino	4,92 kg
Tullitariffinimike	83024900
ETIM 9	EC002625
ETIM 8	EC002625
ECLASS 8.0	27189234
Tuotekuvaus	Pohjan kiinnityslevy 10 kpl