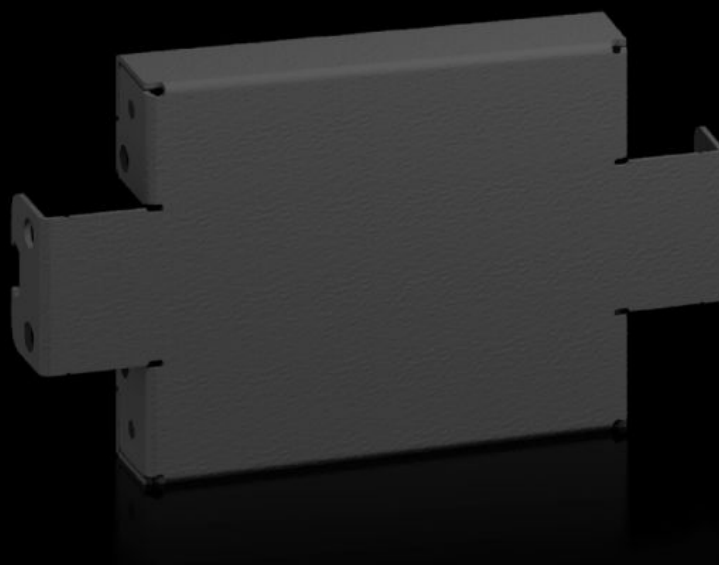


Rittal – The System.

Faster – better – everywhere.



AX 2820.310

Jalustan sivuosat, sivulle, 100 mm

Osavaltio: 30.1.2026 (Lähde: rittal.com/fi-fi)

ENCLOSURES

POWER DISTRIBUTION

CLIMATE CONTROL

IT INFRASTRUCTURE

SOFTWARE & SERVICES

FRIEDHELM LOH GROUP



AX 2820.310 - Jalustan sivuosat, sivulle, 100 mm AX-kaapeille

Jalustayksikön päätyyn sivusuunnassa ja rivitettyjen jalustojen lisävakautukseen tai sisärakenteiden kiinnitykseen. 200 mm korkeisiin jalustoihin voi asentaa yhden 200 mm korkean tai kaksi 100 mm korkeata peitelevyä.

ominaisuudet

Tilausno	AX 2820.310
Tuotekuvaus	Jalustayksikön päätyyn sivusuunnassa ja rivitettyjen jalustojen lisävakautukseen tai sisärakenteiden kiinnitykseen. 200 mm korkeisiin jalustoihin voi asentaa yhden 200 mm korkean tai kaksi 100 mm korkeata peitelevyä.
Materiaali	Teräslevy
Väri	RAL 9005
Toimitus	Sis. kiinnitystarvikkeet
Ohje	Jalustajärjestelmän 1. sukupolven komponentteja ei voi yhdistää jalustajärjestelmän 2. sukupolven komponentteihin
Mitat	Korkeus: 100 mm
Sopii:	Kaappityyppi: AX Syvyys: = 300 mm
Type rating UL 50E:n mukaan	Type 1 Type 3R Type 4 Tyyppi 12
Pakkausyksikkö	2 kpl
Nettopaino	0.66
Bruttopaino	0.667
Tullitariffinimike	94039910
EAN	4028177942554
ETIM 9	EC000721

ominaisuudet

ETIM 8 EC000721

ECLASS 8.0 27182003

Hyväksynät

Hyväksynät UL + C-UL - FTTA