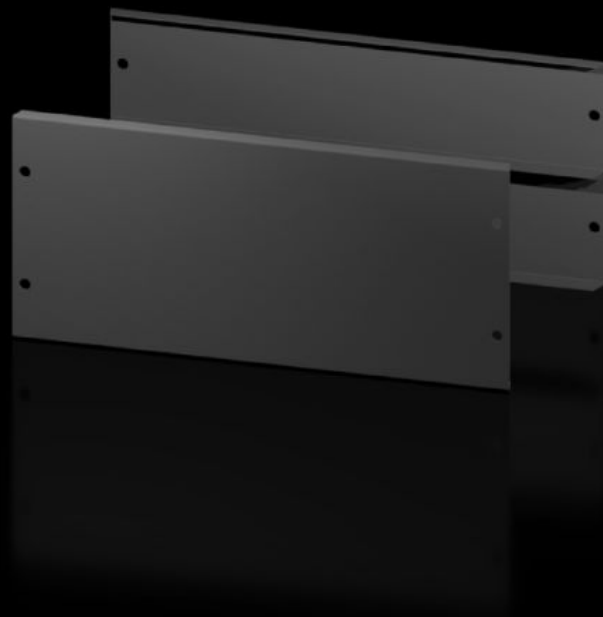


# Rittal – The System.

Faster – better – everywhere.



## AX 2830.062

# Jalustan peitelevyt, edessä ja takana

Osavaltio: 23.5.2026 (Lähde: [rittal.com/fi-fi](http://rittal.com/fi-fi))

ENCLOSURES

POWER DISTRIBUTION

CLIMATE CONTROL

IT INFRASTRUCTURE

SOFTWARE & SERVICES

FRIEDHELM LOH GROUP



# AX 2830.062 - Jalustan peitelevyt, edessä ja takana AX-kaapeille

Jalustan peitelevyt edessä ja takana tarjoavat suuren tilan, joka mahdollistaa optimaalisen pääsyn ruuviliitoskohtaan ja yksinkertaisen kaapelin sisäänviennin.



## ominaisuudet

Tilausnro	AX 2830.062
Rakenne	Uusi versio
Materiaali	Jalustan etu-/takapeitelevy: teräslevy
Väri	RAL 9005
Toimitus	2 jalustan etu-/takapeitelevyä
Ohje	Jalustan sulkemiseen tarvitaan peitelevyt sivuille Jalustajärjestelmän 1. sukupolven komponentteja ei voi yhdistää jalustajärjestelmän 2. sukupolven komponentteihin
Mitat	Korkeus: 200 mm
Sopii:	Kaappityyppi: AX Leveys: = 600 mm
Pakkausyksikkö	2 kpl
Nettopaino	2,5 kg
Bruttopaino	2,591 kg
Tullitariffinimike	94039910
ETIM 9	EC000721
ETIM 8	EC000721

## ominaisuudet

---

ECLASS 8.0

27182003

---

Tuotekuvaus

AX-jalustan peitelevy, eteen ja taakse, K: 200 mm, L: 600 mm

## Hyväksynät

---

Hyväksynät

UL + C-UL - FTTA