

Rittal – The System.

Faster – better – everywhere.



SK 3237.800

Blue e+ - suodatintuuletin

Osavaltio: 11.4.2026 (Lähde: rittal.com/fi-fi)

ENCLOSURES

POWER DISTRIBUTION

CLIMATE CONTROL

IT INFRASTRUCTURE

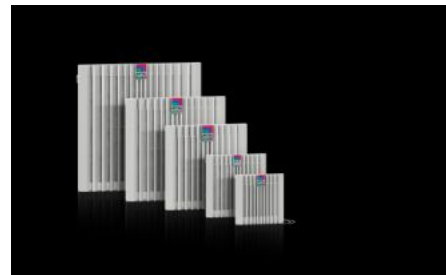
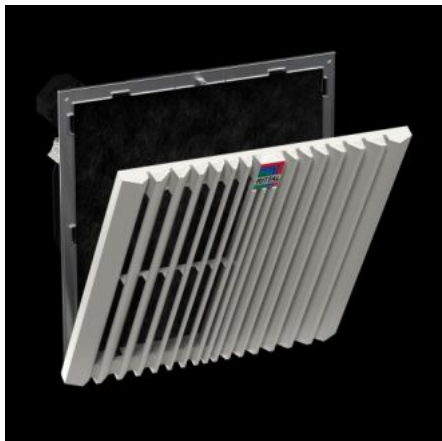
SOFTWARE & SERVICES

FRIEDHELM LOH GROUP



SK 3237.800 - Blue e+ - suodatintuuletin EMC

Täydellinen EMC-suojattu tuuletinyksikkö pinta-asennukseen ilman työkaluja. Ilmamäärä 20–900 m³/h



ominaisuudet

| | |
|---|---|
| Tilausno | SK 3237.800 |
| Rakenne | seinäasennus EMC |
| Tuotekuvaus | EMV-suodatintuulettimet tarjoavat korkean suojaus-/vaimennusvaikutuksen ja täyttävät standardin EN 61587-3 mukaisen vaatimustason 2. |
| Hyödyt | Lamellisäleikön uusi avausmekanismi helpottaa suodattimen vaihtoa Nopeampi asennus kaappiin optimoiduilla lukituskoukuilla Diagonaalituuletintekniikan hyvä painestabiliteetti takaa kytkentäkaapin tasaisemman ja vakaamman tuuletuksen Asennus ilman työkaluja |
| Materiaali | Muovi |
| Väri | RAL 7035 |
| Toimitus | Täysin asennusvalmis yksikkö, sis. EMC-suodatinmaton |
| Tuuletin | Aksiaali, sulkunapamoottori |
| Ilmateho vapaasti puhaltava (kuitusuodatin) | 50 Hz:ssä: 20 m ³ /h 60 Hz:ssä: 25 m ³ /h |

ominaisuudet

| | |
|---|--|
| Ilmamäärä asiaankuuluvan poistoilmasuodattimen kanssa, sis. kuitusuodatin | 50 Hz:ssä: 15 m ³ /h 60 Hz:ssä: 18 m ³ /h |
| Nimelliskäyttöjännite | 230 V, 1~, 50 Hz/60 Hz |
| Nimellisteho Pel | 50 Hz:ssä: 13 W 60 Hz:ssä: 11,1 W |
| Nimellisvirta maks. | 50 Hz:ssä: 0,1 A 60 Hz:ssä: 0,09 A |
| Mitat | Leveys: 116,5 mm Korkeus: 116,5 mm Syvyys: 64,5 mm |
| Asennussyvyys | 46 mm |
| Asennusaukotus | Aukon leveys: 92 mm Aukotuskorkeus: 92 mm |
| Kotelointiluokka IP IEC 60 529 mukaan | IP 54 kuitusuodattimella IP 56 kuitusuodattimella ja roiskevesisuojoilla |
| Kotelointiluokka NEMA | Tyyppi 12 kuitusuodattimella Tyyppi 3, 3R kuitusuodattimella ja roiskevesisuojoilla |
| Sulake | Sulakeautomaatti/lankasulake: 2 A |
| Ohje | Energiatohokkuuden parantamista ja laitteen käyttöiän nostamista varten suositellaan lämpötilansäätimen tai -näytön asennusta. |
| Käyttölämpötila-alue | -15 °C...55 °C |
| Varastointilämpötila-alue | -30 °C...70 °C |
| Melutaso | 50 Hz:ssä: 42 dB(A) 60 Hz:ssä: 47 dB(A) |
| Pakkausyksikkö | 1 kpl |
| Nettopaino | 0,4 kg |
| Bruttopaino | 0,486 kg |
| Tullitariffinimike | 84145915 |
| ETIM 9 | EC000320 |
| ETIM 8 | EC000320 |

ominaisuudet

ECLASS 8.0

27180716

Tuotekuvaus

SK Blue e+ - suodatintuuletin,, EMC, 20/25 m³/h, 230 V, 1~,
50 Hz/60 Hz, LxKxS 116,5 x 116,5 x 64,5 mm, RAL 7035

Hyväksynät

Hyväksynät

CSA
30 - KC Korea
UL + C-UL - FTFA
UR + C-UR (recognized)

Selitykset

Vaatimustenmukaisuusvakuutus