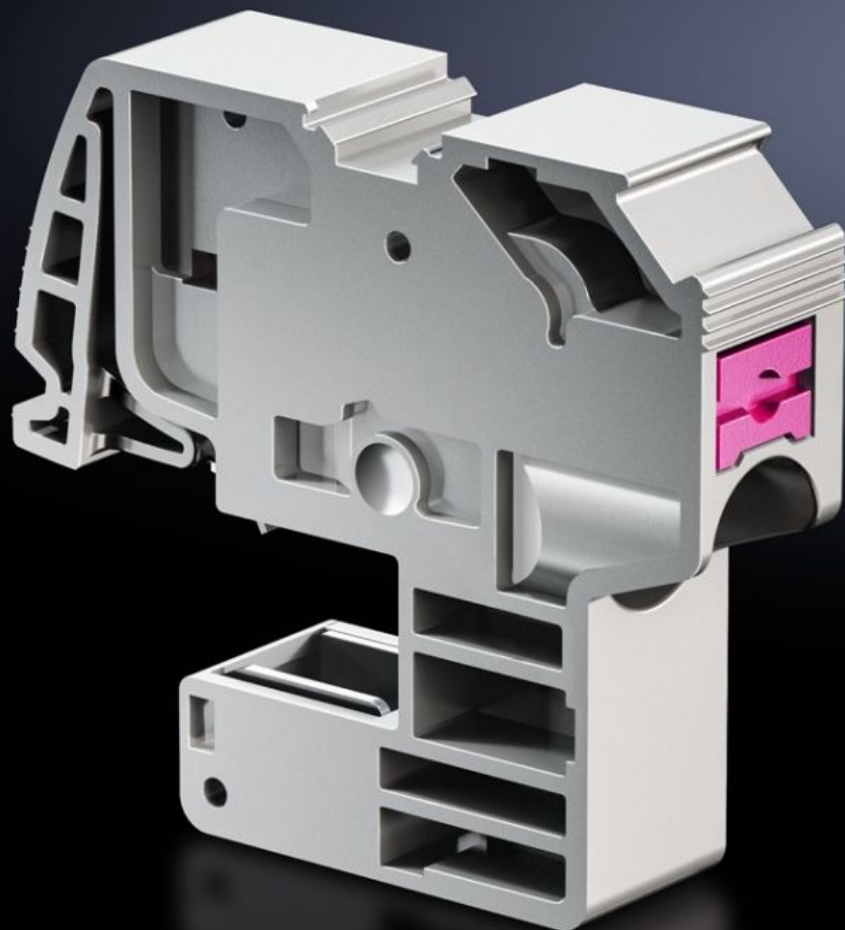


# Rittal – The System.

Faster – better – everywhere.



## SV 3456.505 Johdinliittimet

Osavaltio: 7.5.2026 (Lähde: [rittal.com/fi-fi](http://rittal.com/fi-fi))

ENCLOSURES

POWER DISTRIBUTION

CLIMATE CONTROL

IT INFRASTRUCTURE

SOFTWARE & SERVICES

FRIEDHELM LOH GROUP



# SV 3456.505 - Johdinliittimet Push-in

Pyöröjohdinten liitintään.

## ominaisuudet

Tilausnro	SV 3456.505
Hyödyt	Huoltovapaa Aikaa säästävä pistoasennus Liitinkotelo ja integroidut merkintäkentät Yleinen tikasliitintä
Käyttöalueet	Käytettäväksi virtakiskotarvikkeena L-, N- tai PE-tikkaille kytkentä- ja ohjauslaitteissa sekä johdinliitintäkiinnittimenä mittarikaapeissa. Asennettavaksi E-Cu- tai CUPONAL-virtakiskoihin
Toimintotapa	Täysin eristetty liitin johtimien liitintään ilman työkaluja Johtimen irrottaminen integroidulla avaustapilla
Materiaali	Polyamidi Palo-ominaisuudet normin UL 94-V0 mukaiset
Väri	RAL 7042
Test specification	IEC 60 999-1 IEC 60 947-7-1/-2
Liitintä pyöröjohtimille, hienojohdot ja päätehylsy	1,5 - 16 mm <sup>2</sup>
Liitintä pyöröjohtimille, hienojohdot ilman päätehylsyjä	1,5 - 16 mm <sup>2</sup>
Pyöröjohdinten liitintä, monijohtoinen	1,5 - 16 mm <sup>2</sup>
Pyöröjohdinten liitintä, yksijohtoinen	1,5 - 16 mm <sup>2</sup>
Kiskovahvuudelle	10 mm
Pakkausyksikkö	10 kpl
Nettopaino	0,23 kg
Bruttopaino	0,241 kg

## ominaisuudet

PCF/VE (Cradle-to-Gate)	0,9 kg CO2 eq (Cat B)
Ohje PCF-luokkaan	Luokka B: PCF-arvo (Cradle-to-Gate) laskettuna likimääräisesti tuotepainon perusteella ja ilmoitettuna itse
Tullitariffinimike	85369010
ETIM 9	EC000001
ETIM 8	EC000001
ECLASS 8.0	27141146
Tuotekuvaus	SV Conductor connection clamp, 1,5-16 mm <sup>2</sup> (Push-in), for bar thickness 10 mm

## Hyväksynät

Hyväksynät	ABS Lloyds Register of Shipping UR + C-UR (recognized)
Selitykset	Vaatimustenmukaisuusvakuutus