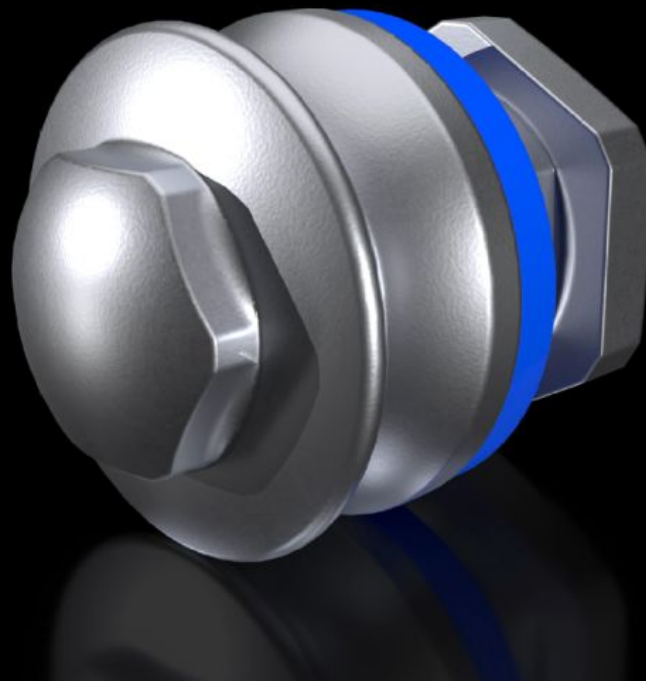


Rittal – The System.

Faster – better – everywhere.



SZ 4000.300

Paineentasaustulppa

Osavaltio: 27.6.2026 (Lähde: rittal.com/fi-fi)

ENCLOSURES

POWER DISTRIBUTION

CLIMATE CONTROL

IT INFRASTRUCTURE

SOFTWARE & SERVICES

FRIEDHELM LOH GROUP



SZ 4000.300 - Paineentasaustulppa

Tiivistyskalvolliset paineentasaustulpat ruostumatonta terästä integroidulla tiivistekalvolla, erityisesti koteloille, jotka ovat alttiina vaihteleville sääolosuhteille (esim. ulkona).

ominaisuudet

Tilausno	SZ 4000.300
Tuotekuvaus	Erityisesti silloin, kun kotelo altistuu vaihteleville sääolosuhteille, voi umpinaiseen koteloon muodostua kondenssivettä paine-erojen vuoksi. Integroitu tiivistekalvo estää paine-erojen syntymisen ja siten myös kondenssiveden muodostumisen, lisäksi se suojaa koteloa ulkoapäin tulevalta kosteudelta. Likaantumissuojauksen takia asennettava vain pystysuoriin pintoihin.
Tekniset tiedot	Liitântäkierre M12 x 1,5 Ilmanläpäisy maks. 60 l/h, kun paine-ero on 70 mbar
Materiaali	Ruostumaton teräs 1.4305 (AISI 303)
Toimitus	Sis. Vastamutteri
Type rating UL 50E:n mukaan	Type 1 Type 4 Type 4X
Kotelointiluokka IP IEC 60 529 mukaan	IP 66 IP X8 IP X9
Pituus	10 mm
Pakkausyksikkö	5 kpl
Nettopaino	0,1 kg
Bruttopaino	0,12 kg
Tullitariffinimike	73269098
ETIM 9	EC002009
ETIM 8	EC002009
ECLASS 8.0	27180715

ominaisuudet

Tuotekuvaus

SZ paineentasaustulppa, M12x1,5 mm, RST (AISI303), 5 kpl

Hyväksynät

Hyväksynät

UR + C-UR (recognized)