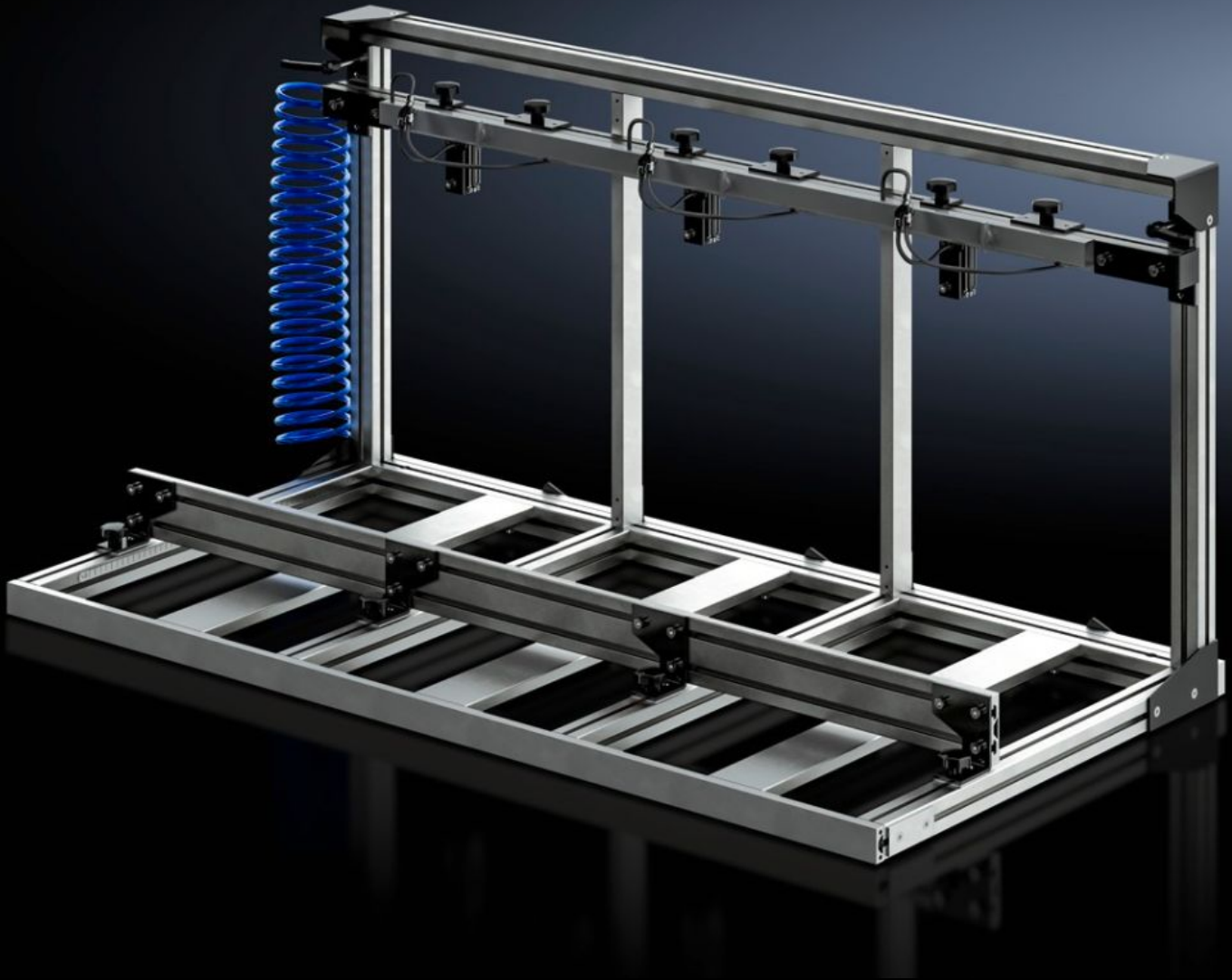


# Rittal – The System.

Faster – better – everywhere.



## AS 4050.060 Pingotuskehys

Osavaltio: 25.6.2026 (Lähde: [rittal.com/fi-fi](http://rittal.com/fi-fi))

ENCLOSURES

POWER DISTRIBUTION

CLIMATE CONTROL

IT INFRASTRUCTURE

SOFTWARE & SERVICES

FRIEDHELM LOH GROUP



# AS 4050.060 - Pingotuskehys

Koteloiden rinnakkainen työstäminen koteloiden työstöalueella Perforex BC- ja Perforex Milling Terminal MT -työstökeskuksissa mahdollistaa lyhyemmän valmisteluajan sekä lisää tuottavuutta.

## ominaisuudet

Tilausno	AS 4050.060
Rakenne	Pneumaattinen kappaleiden kiinnitys
Tuotekuvaus	Mahdollistaa koteloiden rinnakkaisen työstämisen koteloiden työstöalueella Perforex BC- sekä Perforex Milling Terminal MT -työstökeskuksissa.
Possible number of terminal Boxes for parallel processing	3
Ohje	Kiristyskehysten (tilausno 4050.080) käyttö työstökeskuksessa BC (tilausno 4050.230) on mahdollista ainoastaan kaksiovisessa versiossa.
Sopii tilausnumerolle	4050.101 4055.910 4055.911
Suitable for	Perforex BC 1001 HS Perforex MT 1101 Perforex MT 1101 S
Kiinnitettävien koteloiden enimmäismitat	Leveys: 200 mm Korkeus: 300 mm Syvyys: 300 mm
Kiinnitettävien koteloiden vähimmäismitat	Leveys: 85 mm Korkeus: 70 mm Syvyys: 70 mm
Pakkausyksikkö	1 kpl
Nettopaino	25 kg
Bruttopaino	25 kg
Tullitariffinimike	84669360

# ominaisuudet

ETIM 9	EC003010
ETIM 8	EC003010
ECLASS 8.0	36609190
Tuotekuvaus	AS Multiple fastening, BC 1001, Clamping frame for several small enclosures, - 3 clamping positions in the frame, - Pneumatic clamping device, - Min. enclosure dimensions (W x H x D): 85 x 70 x 70 mm