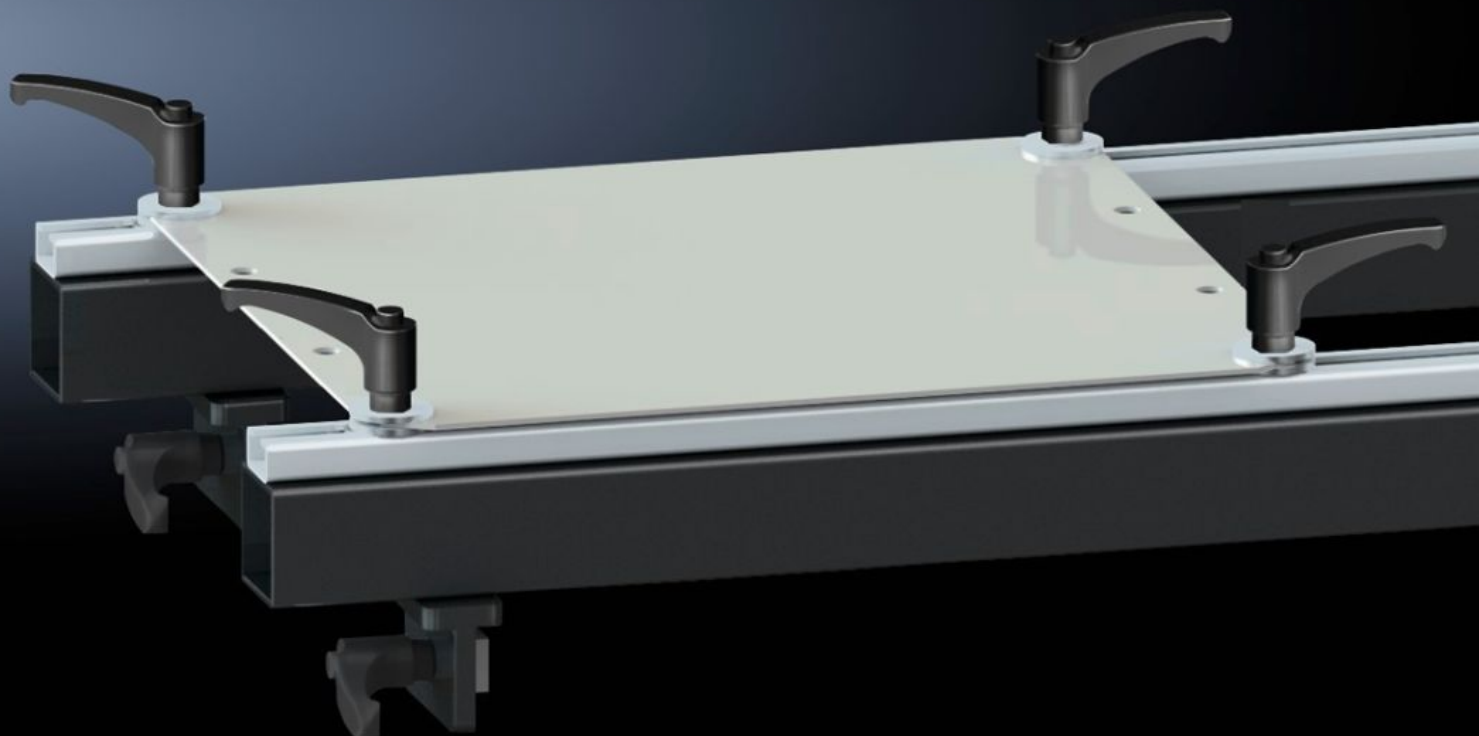


# Rittal – The System.

Faster – better – everywhere.



## AS 4050.221

## Pidikesarja

Osavaltio: 27.5.2026 (Lähde: [rittal.com/fi-fi](http://rittal.com/fi-fi))

ENCLOSURES

POWER DISTRIBUTION

CLIMATE CONTROL

IT INFRASTRUCTURE

SOFTWARE & SERVICES

FRIEDHELM LOH GROUP



# AS 4050.221 - Pidikesarja asennuspöytään

Asennuslevyn turvalliseen kiinnitykseen asennuspöydissä 150 MN, 200 EN ja 300 ENH.

## ominaisuudet

Tilausnro	AS 4050.221
Tuotekuvaus	Asennuslevyn turvalliseen kiinnitykseen asennuspöydissä 150 MN, 200 EN ja 300 ENH.
Toimitus	4 peitetulppaa 12 kahvaa 2 pidintä 16 aluslevyä 12 T-urakiinnitintä
Sopii tilausnumerolle	4050.150 4050.200 4050.300
Pakkausyksikkö	1 kpl
Nettopaino	15,3 kg
Bruttopaino	16 kg
Tullitariffinimike	73269098
ETIM 9	EC001231
ETIM 8	EC001231
ECLASS 8.0	36659290
Tuotekuvaus	Mounting device AE, for assembly frame