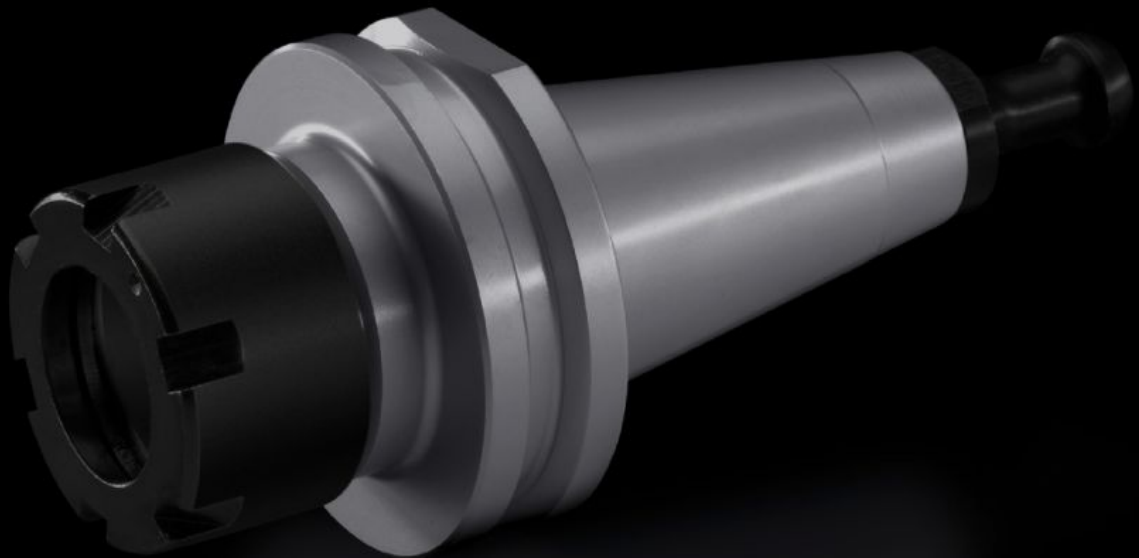


Rittal – The System.

Faster – better – everywhere.



AS 4050.821

Työkalujen kiinnitys

Osavaltio: 23.6.2026 (Lähde: rittal.com/fi-fi)

ENCLOSURES

POWER DISTRIBUTION

CLIMATE CONTROL

IT INFRASTRUCTURE

SOFTWARE & SERVICES

FRIEDHELM LOH GROUP



AS 4050.821 - Työkalujen kiinnitys

Työkalupidike jysintapeille ja poranterille, joita käytetään litteiden osien ja koteloiden työstössä Perforex BC- ja Perforex Milling Terminal MT -työstökeskuksissa.

ominaisuudet

Tilausno	AS 4050.821
Rakenne	SK30 ER25
Tuotekuvaus	Työkalupidike jysintapeille ja poranterille, joita käytetään litteiden osien ja koteloiden työstössä Perforex BC- ja Perforex Milling Terminal MT -työstökeskuksissa.
Normit	DIN 69871
Pakkausyksikkö	1 kpl
Nettopaino	0,5 kg
Bruttopaino	0,543 kg
Tullitariffinimike	84661038
ETIM 9	EC003010
ETIM 8	EC003010
ECLASS 8.0	36609190
Tuotekuvaus	SK30 tool holder, for Perforex BC machining centre