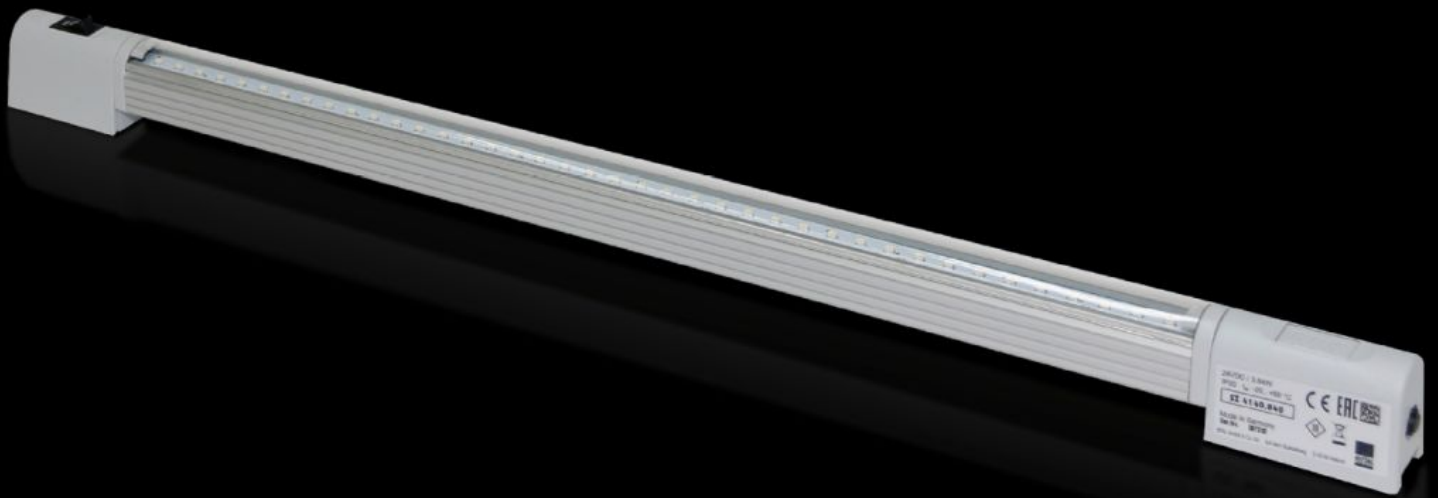


# Rittal – The System.

Faster – better – everywhere.



## SZ 4140.840

# Kompakti LED-järjestelmävalaisin

Osavaltio: 7.5.2026 (Lähde: [rittal.com/fi-fi](http://rittal.com/fi-fi))

ENCLOSURES

POWER DISTRIBUTION

CLIMATE CONTROL

IT INFRASTRUCTURE

SOFTWARE & SERVICES

FRIEDHELM LOH GROUP



# SZ 4140.840 - Kompakti LED-järjestelmävalaisin

Syöttöjännite: 24 V DC



## ominaisuudet

Tilausno	SZ 4140.840
Hyödyt	Paras EMC-sietoisuus. Suojattu, sillä käytetään suojajännitteen alueella. Säästää sähköä. Huoltovapaat LED-valot. Ovikytkimen liitäntä mahdollinen.
Toimintotapa	Integroitu läpijohto. Valinnaiset kiinnitysmahdollisuudet. Säädettävä valaistuskulma.
Materiaali	Valaisimen runko: suulakepuristettu alumiini Valaisimen kupu: Polykarbonaatti (halogeeniton) Valaisimen päät: PC-ABS
Väri	Värisävy RAL 7035
Toimitus	Kompakti LED-järjestelmävalaisin Valonlähde Valonlähteen suojus Sis. kiinnitystarvikkeet
Mounting distance screws	550 mm

# ominaisuudet

Liitännämahdollisuudet	Syöttö pistokeliittimen kautta Ovikytin Läp johdotus (valaisinrivien toteutus)
Valonlähde	LED, kylmävalo
Suojausluokka	III (SELV)
Kytin (tyyppi)	Integroitu, päällä/pois/ovikytin
Light cover	Joo
Valaisimen asennustapa	Ruuvikiinnitys Klipsikiinnitys Magneettikiinnitys (lisävaruste)
Rated impulse withstand voltage, phase to earth	riippuen virtalähteestä
Nimellissyökyjännite vaihe vaihetta kohden	riippuen virtalähteestä
Nimelliseristysjännite	riippuen virtalähteestä
Rated current max DC note	Asennettaessa valaisinrivejä suurin sallittu nimellisvirran voimakkuus on 2 ampeeria
DC	0,16 A
Number of LEDs	40
Mounting distance clip/magnet	475 mm
Asennusmahdollisuudet	Suoraan kaappiprofiiliin, jossa on 25 mm:n rasterijako Magneettikiinnityssarjan avulla AE: kiskolla sisärakenteita varten
Ohje	Tarkoitettu käytettäväksi vain kytkentäkaapeissa ja suljetuissa kotelossa. Asiakkaan toimittamaa verkkomuuntajaa käytettäessä on varmistettava, että hyväksynät vastaavat käyttötilannetta! Asennettaessa valaisinrivejä suurin sallittu nimellisvirran voimakkuus on 2 ampeeria
Light cone adjustment	Joo

# ominaisuudet

---

Mitat	Leveys: 530 mm Korkeus: 32,8 mm Syvyys: 20,64 mm
-------	--

---

Nimelliskäyttöjännite	24 V (DC)
-----------------------	-----------

---

Kotelointiluokka IP IEC 60 529 mukaan	IP 20
---------------------------------------	-------

---

Pakkausyksikkö	1 kpl
----------------	-------

---

Nettopaino	0,43 kg
------------	---------

---

Bruttopaino	0,434 kg
-------------	----------

---

Tullitariffinimike	94054990
--------------------	----------

---

ETIM 9	EC000321
--------	----------

---

ETIM 8	EC000321
--------	----------

---

ECLASS 8.0	27189241
------------	----------

---

Tuotekuvaus	SZ LED-valaisin 40 LEDiä
-------------	--------------------------

# Hyväksynät

---

Selitykset	Vaatimustenmukaisuusvakuutus Vaatimustenmukaisuusvakuutus UK
------------	---