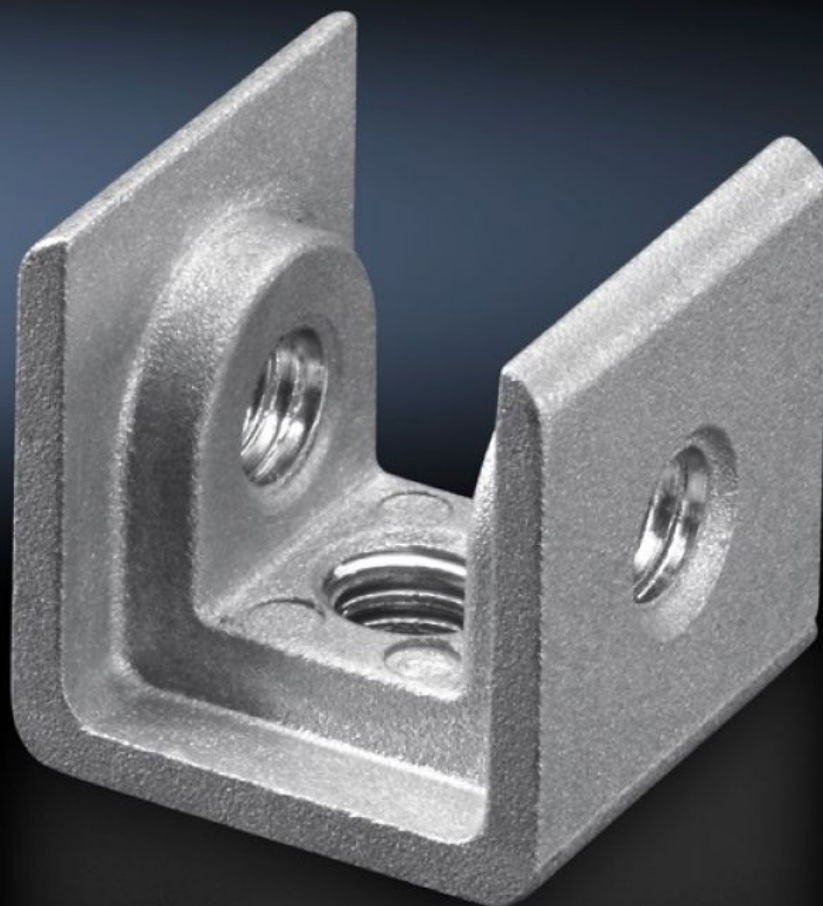
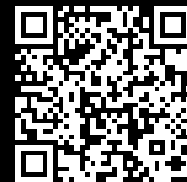


Rittal – The System.

Faster – better – everywhere.



PS 4157.000 Liukumutteri

Osavaltio: 23.5.2026 (Lähde: rittal.com/fi-fi)

ENCLOSURES

POWER DISTRIBUTION

CLIMATE CONTROL

IT INFRASTRUCTURE

SOFTWARE & SERVICES

FRIEDHELM LOH GROUP



PS 4157.000 - Liukumutteri

Asennuskiskon ja Chassis-asennuskiskon asennukseen pidikekulmaan, kiinnitystukeen tai Kombi-kiinnitystukeen.



ominaisuudet

Tilausno	PS 4157.000
Asennusmahdollisuudet	Asennuskisko 23 x 23 mm Asennuskisko (Chassis) 23 x 73 mm Asennuskisko (Chassis) 45 x 88 mm järjestelmäkiskoon (Chassis) 23 x 73 mm
Ohje	Asennuskiskojen ja Chassis-asennuskiskojen asennukseen pidikekulmaan, kiinnitystukeen tai Kombi-kiinnitystukeen suositellaan M6-kierteellä varustettujen liukumutterien käyttöä.
Mitat	Kierre: M5
Kierre	M5
Pakkausyksikkö	20 kpl
Nettopaino	0,34 kg
Bruttopaino	0,36 kg
Tullitariffinimike	73181692
ETIM 9	EC000096
ETIM 8	EC000096
ECLASS 8.0	23110804
Tuotekuvaus	Liukumutteri M5 20kpl