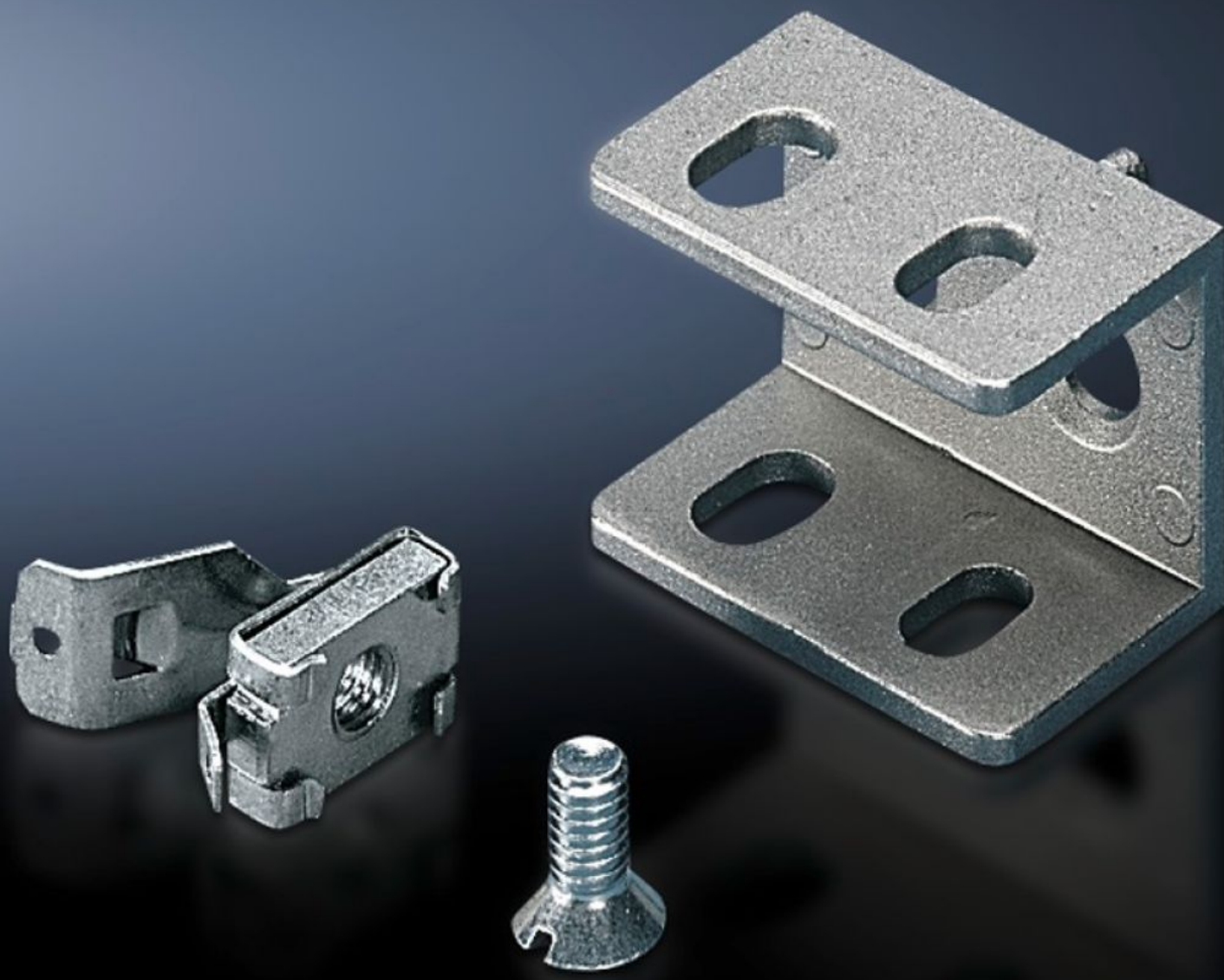
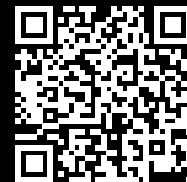


Rittal – The System.

Faster – better – everywhere.



SZ 4182.000 Kiinnitystuki PS

Osavaltio: 7.6.2026 (Lähde: rittal.com/fi-fi)

ENCLOSURES

POWER DISTRIBUTION

CLIMATE CONTROL

IT INFRASTRUCTURE

SOFTWARE & SERVICES

FRIEDHELM LOH GROUP



SZ 4182.000 - Kiinnitystuki PS VX, TS, VX SE

Tarjoaa monipuoliset kiinnitysmahdollisuudet asennuskiskoille 23 x 23 mm.



ominaisuudet

Tilausnro	SZ 4182.000
Tuotekuvaus	Tarjoaa monipuoliset kiinnitysmahdollisuudet asennuskiskoille 23 x 23 mm.
Materiaali	Painevalettu sinkki
Toimitus	1 sarja = 1 kiinnitystuki, 1 ruuvi M6 x 12 mm, 1 korimutteri M6
Asennusmahdollisuudet	Valinnaisesti: samansuuntaisesti kaapin ulkosivun tai sisäleveyden mukaan Pystysuoraan TS-kaappiprofiiliin rasterimutterilla TS 8800.808 tai adapterikiskolla VX-yhteensopivuutta varten, korkeuserolla, TS-asennuskiskolla 25 x 38 mm Pystysuoraan VX- tai VX SE-kaappiprofiiliin adapterikiskolla VX-yhteensopivuutta varten Vaakasuoraan VX-, TS-kaappiprofiiliin VX SE-kaapin vaakaprofiiliin, alas VX SE -kaapin vaakaprofiiliin ylös, syvyys suunnassa Kaappeihin ja kiskoihin, joissa on nelikulmainen järjestelmärei'itys 12,5 x 11 mm
Ohje	Liukumutteri (suositus: M6)
Sopii kotelotyypille	VX TS VX SE
Pakkausyksikkö	24 kpl

ominaisuudet

Nettopaino	1,2 kg
Bruttopaino	1,509 kg
Tullitariffinimike	79070000
ETIM 9	EC002625
ETIM 8	EC002625
ECLASS 8.0	27189234
Tuotekuvaus	SZ kiinnitystuki 23x23 mm kiskolle, 24 kpl