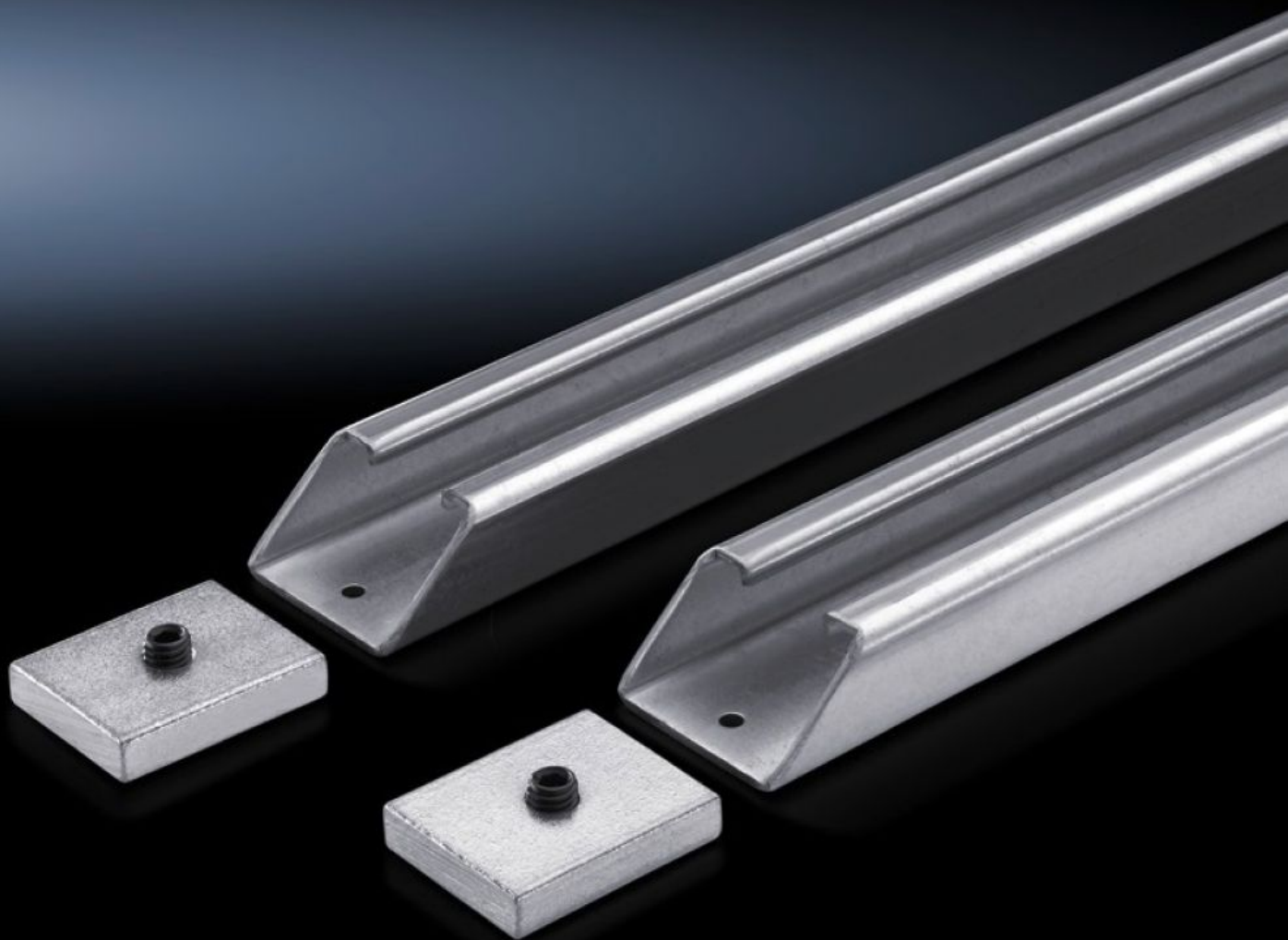
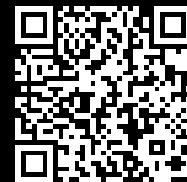


**Rittal – The System.**

Faster – better – everywhere.



**VX 4333.160**

**Poikittaistuki asennuslevyille**

Osavaltio: 13.12.2025 (Lähde: rittal.com/fi-fi)

ENCLOSURES

POWER DISTRIBUTION

CLIMATE CONTROL

IT INFRASTRUCTURE

SOFTWARE & SERVICES

FRIEDHELM LOH GROUP



# VX 4333.160 - Poikittaistuki asennuslevyille VX, TS, VX SE

Asennuslevyn taakse vaakasuoraan asennettavat poikittaiset lisäjäykisteet värähtelyn estämiseen ja/tai asennuslevyjen tukemiseen. Poikittaistukia voidaan käyttää myös raskaiden komponenttien asennustukina.



## ominaisuudet

Tilausno	VX 4333.160
Tuotekuvaus	Asennuslevyn taakse vaakasuoraan asennettavat poikittaiset lisäjäykisteet värähtelyn estämiseen ja/tai asennuslevyjen tukemiseen. Poikittaistukia voidaan käyttää myös raskaiden komponenttien asennustukina.
Materiaali	Teräslevy
Pintakäsittely	Sinkitty
Toimitus	2 profiilia 4 liitinkappaletta 4 kierrekaraa M10 x 16 mm
Ohje tilausnumerosta	Muita leveyksiä pyydettäessä.
Sopii:	Kaappityyppi: VX TS VX SE Leveys: = 1.600 mm
Pakkausyksikkö	2 kpl
Nettopaino	6.536
Bruttopaino	6.881
PCF/VE (Cradle-to-Gate)	26,2 kg CO2 eq (Cat B)

# ominaisuudet

Ohje PCF-luokkaan	Luokka B: PCF-arvo (Cradle-to-Gate) laskettuna likimääräisesti tuotepainon perusteella ja ilmoitettuna itse
Tullitariffinimike	73269098
EAN	4028177099128
ETIM 9	EC002625
ETIM 8	EC002625
ECLASS 8.0	27189234