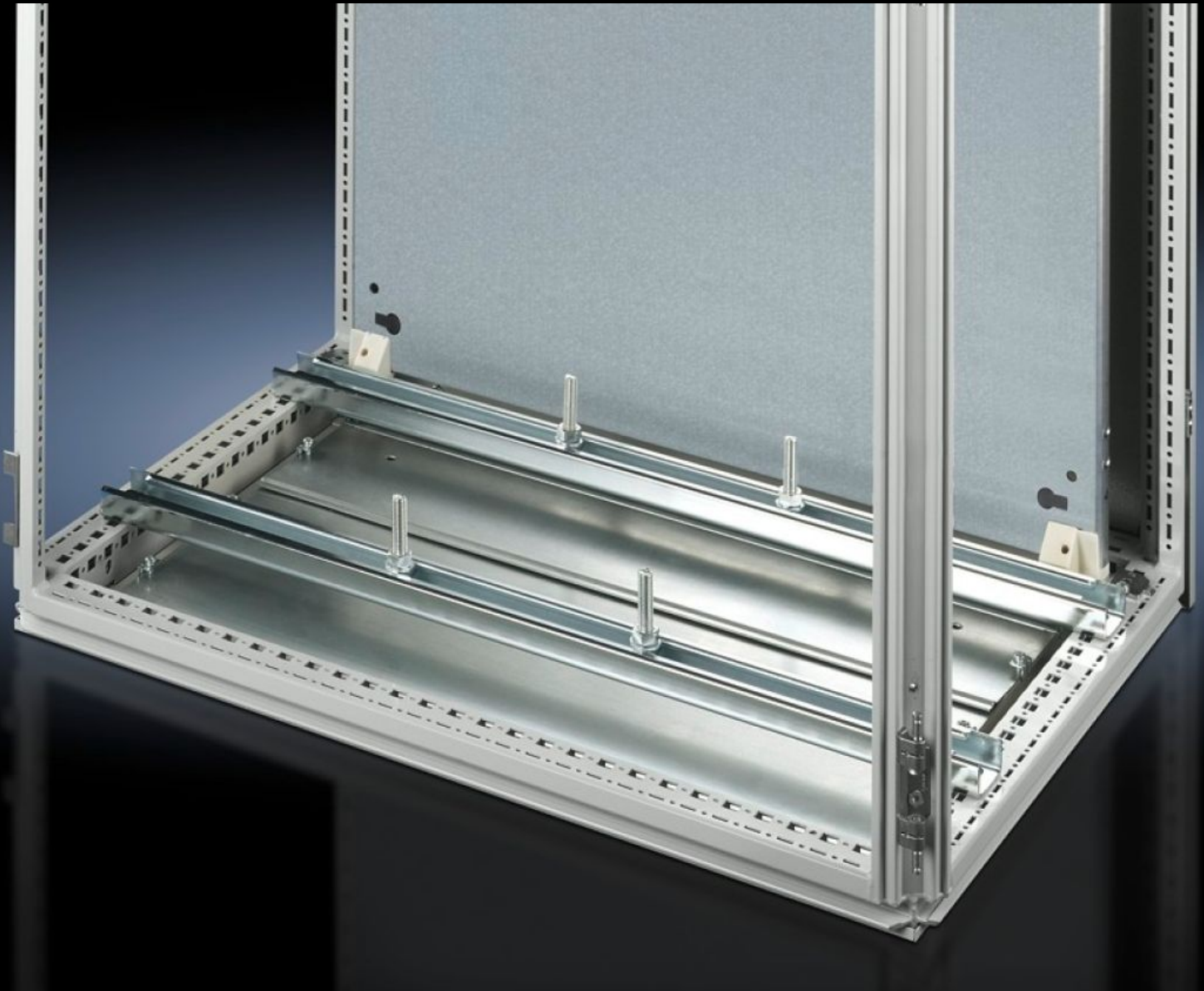


Rittal – The System.

Faster – better – everywhere.



SZ 4362.000 Järjestelmäkiskot

Osavaltio: 21.5.2026 (Lähde: rittal.com/fi-fi)

ENCLOSURES

POWER DISTRIBUTION

CLIMATE CONTROL

IT INFRASTRUCTURE

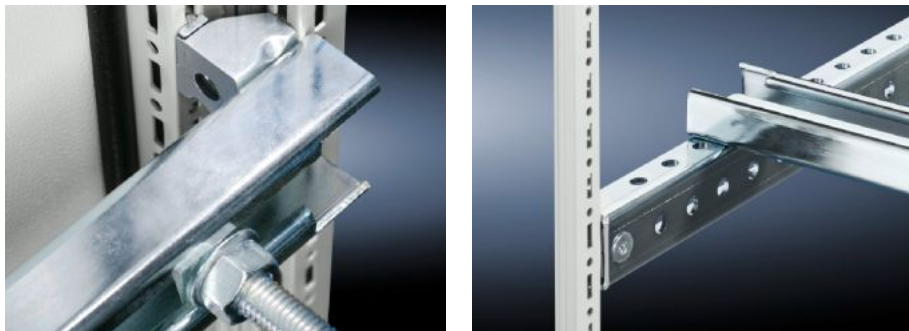
SOFTWARE & SERVICES

FRIEDHELM LOH GROUP



SZ 4362.000 - Järjestelmäkiskot

Raskaille sisärakenteille, esim. muuntajille. Hakaruuvi ja kannatinkiskon pitkä reikä tekevät kaikki kiinnitysmitat mahdollisiksi.



ominaisuudet

| | |
|-----------------------|---|
| Tilausnro | SZ 4362.000 |
| Tuotekuvaus | Raskaille sisärakenteille, esim. muuntajille. Hakaruuvi ja kannatinkiskon pitkä reikä tekevät kaikki kiinnitysmitat mahdollisiksi. |
| Materiaali | teräslevy |
| Pintakäsittely | Sinkitty |
| Toimitus | 2 järjestelmäkannatinkiskoa (45 x 25 mm) 4 hakaruuvia M12 x 60 mm Kiinnitystarvikkeet |
| Asennusmahdollisuudet | Pystysuoraan TS-kaappiprofiiliin rasterimutterilla TS 8800.808 tai adapterikiskolla VX-yhteensopivuutta varten, korkeuserolla, TS-asennuskiskolla 25 x 38 mm Vaakasuoraan VX SE -kaappiprofiiliin, leveyssuunnassa ylös ja alas tai syvyydessä alas ja ylös (ilman asennuslevyä) rasterimutterilla 8800.808 Am horizontalen TS Schrankprofil: leveys- ja syvyyssuunnassa (ilman asennuslevyä) Pohja-asennuskiskoon, TP |
| Sopii: | Kaappityyppi: TS Leveys: = 800 mm |
| Pakkausyksikkö | 2 kpl |

ominaisuudet

| | |
|--------------------|--------------------------|
| Nettopaino | 3,69 kg |
| Bruttopaino | 4,16 kg |
| Tullitariffinimike | 73269098 |
| ETIM 9 | EC000293 |
| ETIM 8 | EC001285 |
| ECLASS 8.0 | 27189261 |
| Tuotekuvaus | Kannatinkisko 2kpl 800mm |