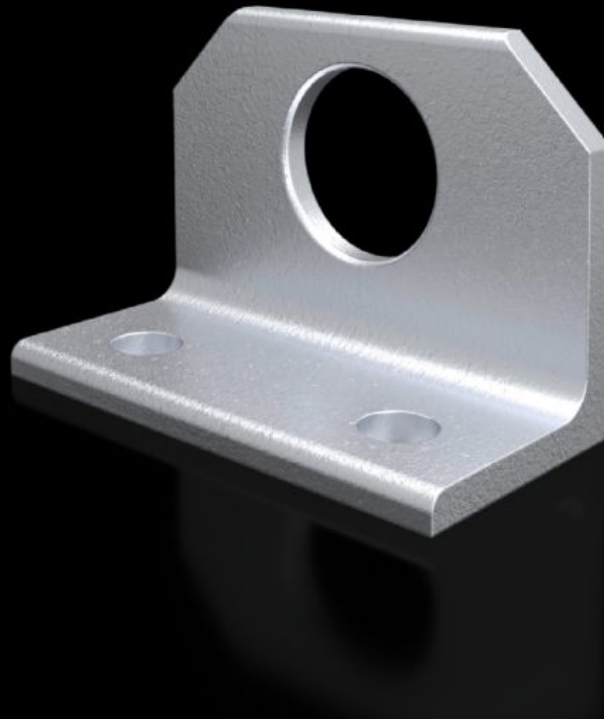


Rittal – The System.

Faster – better – everywhere.



SZ 4540.000

Yhdistelmäkulmat

Osavaltio: 10.12.2025 (Lähde: rittal.com/fi-fi)

ENCLOSURES

POWER DISTRIBUTION

CLIMATE CONTROL

IT INFRASTRUCTURE

SOFTWARE & SERVICES

FRIEDHELM LOH GROUP



SZ 4540.000 - Yhdistelmäkulmat VX- ja TS-kaappeihin

Vetovoiman jakamiseen nostettaessa rivitettyjä kaappeja nosturilla.



ominaisuudet

Tilausnro	SZ 4540.000
Tuotekuvaus	Vetovoiman jakamiseen nostettaessa rivitettyjä kaappeja nosturilla.
Materiaali	Teräslevy
Pintakäsittely	Sinkitty
Toimitus	Sis. kiinnitystarvikkeet
Sopii:	Kaappityyppi: VX TS
Pakkausyksikkö	4 kpl
Nettopaino	2.58
Bruttopaino	2.76
PCF/VE (Cradle-to-Gate)	10,4 kg CO2 eq (Cat B)
Ohje PCF-luokkaan	Luokka B: PCF-arvo (Cradle-to-Gate) laskettuna likimääräisesti tuotepainon perusteella ja ilmoitettuna itse
Tullitariffinimike	73182900
EAN	4028177102552
ETIM 9	EC002622
ETIM 8	EC002622
ECLASS 8.0	27189234