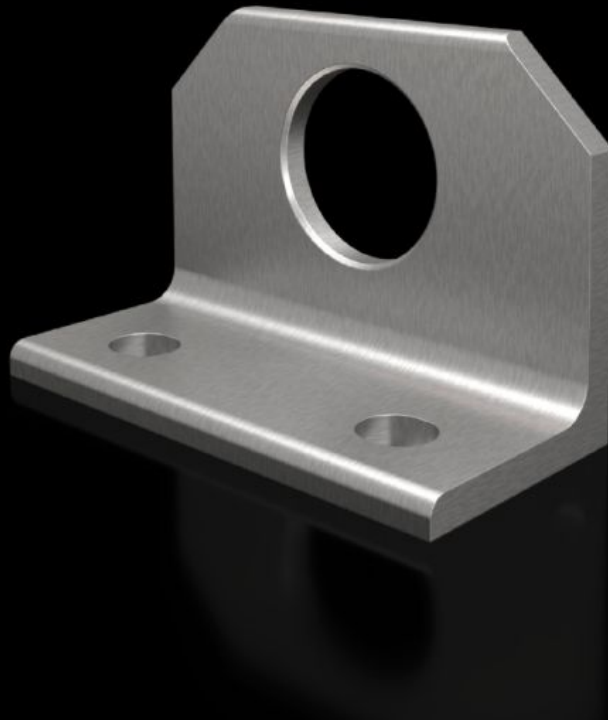


**Rittal – The System.**

Faster – better – everywhere.



**SZ 4540.500**

**Yhdistelmäkulmat**

Osavaltio: 6.5.2026 (Lähde: [rittal.com/fi-fi](http://rittal.com/fi-fi))

ENCLOSURES

POWER DISTRIBUTION

CLIMATE CONTROL

IT INFRASTRUCTURE

SOFTWARE & SERVICES

FRIEDHELM LOH GROUP



# SZ 4540.500 - Yhdistelmäkulmat VX- ja TS-kaappeihin

Vetovoiman jakamiseen nostettaessa rivitettyjä kaappeja nosturilla.



## ominaisuudet

Tilausnro	SZ 4540.500
Tuotekuvaus	Vetovoiman jakamiseen nostettaessa rivitettyjä kaappeja nosturilla.
Materiaali	Ruostumaton teräs 1.4301 (AISI 304)
Toimitus	Sis. kiinnitystarvikkeet
Sopii:	Kaappityyppi: VX TS
Type rating UL 50E:n mukaan	Type 1 Tyyppi 12
Protection category NEMA	NEMA 1, 12
Kotelointiluokka IP IEC 60 529 mukaan	IP 55
Pakkausyksikkö	2 kpl
Nettopaino	1,2 kg
Bruttopaino	1,4 kg
PCF/VE (Cradle-to-Gate)	5,3 kg CO2 eq (Cat B)
Ohje PCF-luokkaan	Luokka B: PCF-arvo (Cradle-to-Gate) laskettuna likimääräisesti tuotepainon perusteella ja ilmoitettuna itse
Tullitariffinimike	73182900
ETIM 9	EC002622

## ominaisuudet

---

ETIM 8	EC002622
ECLASS 8.0	27189234
Tuotekuvaus	SZ Yhdistelmäkulma ruostumatonta terästä

---

## Hyväksynät

---

Hyväksynät	UL + C-UL - FTTA
------------	------------------

---