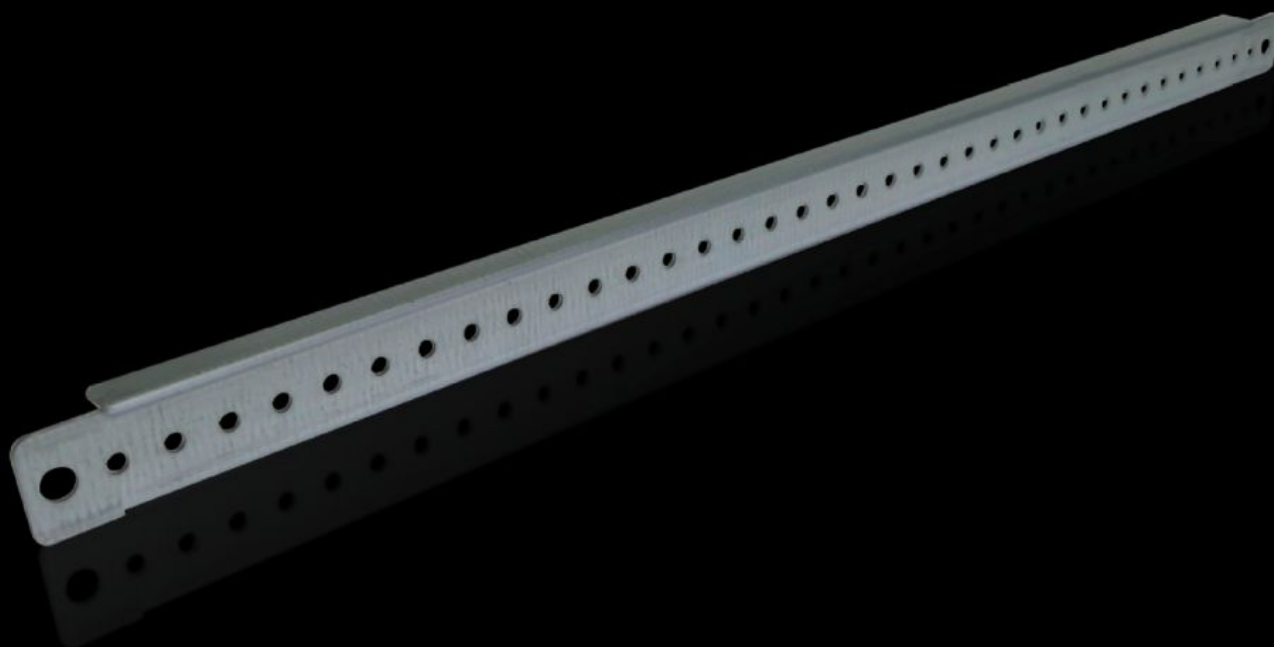


Rittal – The System.

Faster – better – everywhere.



TS 4596.000 Asennuslista

Osavaltio: 7.4.2026 (Lähde: rittal.com/fi-fi)

ENCLOSURES

POWER DISTRIBUTION

CLIMATE CONTROL

IT INFRASTRUCTURE

SOFTWARE & SERVICES

FRIEDHELM LOH GROUP



TS 4596.000 - Asennuslista VX, TS, VX SE, TP, AX

Kaapelikourujen, kaapeliletkupidikkeiden, kosketussuojalevyjen, ovirakenteiden, kaapelien vedonpoistokiskojen ja kaapelikiinnikkeiden asentamiseen.



ominaisuudet

Tilausno	TS 4596.000
Tuotekuvaus	Kaapelikourujen, kaapeliletkupidikkeiden, kosketussuojalevyjen, ovirakenteiden, kaapelien vedonpoistokiskojen ja kaapelikiinnikkeiden asentamiseen.
Tekniset tiedot	Rei'itys Ø 4,5 mm, 25 mm rasterijaolla.
Materiaali	teräslevy
Pintakäsittely	Sinkitty
Toimitus	Sis. kiinnitystarvikkeet
Pituus	490 mm
Sopii ovileveyksille	600 mm
VX-kaapin asennusmahdollisuudet	In door width 600 mm
VX SE -kaapin asennusmahdollisuudet	In door width 600 mm In enclosure width/depth 500 mm, on the inner mounting level
AX-kotelon asennusmahdollisuudet	Oven leveys 600 mm, ovenssa on 3-pisteinen lukitusjärjestelmä In enclosure width 500 mm and in enclosure height 600 mm, in conjunction with rail for interior installation AX
Ruostumattomasta teräksestä valmistetun AX-kotelon asennusmahdollisuudet	Kotelon leveys 500 mm Kotelon korkeus 600 mm

ominaisuudet

AX-muovikotelon asennusmahdollisuudet	In door width 600 mm
Asennusmahdollisuudet AX, 3- osainen	Kotelon syvyydessä 673 mm tai seinäosan leveydellä
PC-kaapin asennusmahdollisuudet	In door width 600 mm
IW-kaapin asennusmahdollisuudet	In door width 600 mm
TS-kaapin asennusmahdollisuudet	In door width 600 mm In enclosure width/depth 500 mm, on the inner mounting level
VX-jalustan asennusmahdollisuudet, ruostumaton teräs	Jalustan syvyys 600 mm, yhdessä M6-kuusiokoloruuvien ja M6- mutterien kanssa
Sopii:	Kaappityyppi: VX TS VX SE PC IW AX AX muovi Seinäkotelo AX, 3-osainen leveys/syvyys: 500 mm
Sopii:	VX-jalustajärjestelmä, ruostumaton teräs
Pakkausyksikkö	20 kpl
Nettopaino	4,06 kg
Bruttopaino	5,1 kg
PCF/VE (Cradle-to-Gate)	19,2 kg CO2 eq (Cat B)
Ohje PCF-luokkaan	Luokka B: PCF-arvo (Cradle-to-Gate) laskettuna likimääräisesti tuotepainon perusteella ja ilmoitettuna itse
Tullitariffinimike	73269098
ETIM 9	EC002620
ETIM 8	EC002620
ECLASS 8.0	27189261

ominaisuudet

Tuotekuvaus

TS Asennuslista, TS-, VX SE-, TP-kaappeihin, sisemmälle
asennustasolle: L/S: 500 mm, oven leveydelle: 600 mm, P: 490 mm

Hyväksynät

Selitykset

PCF-declaration