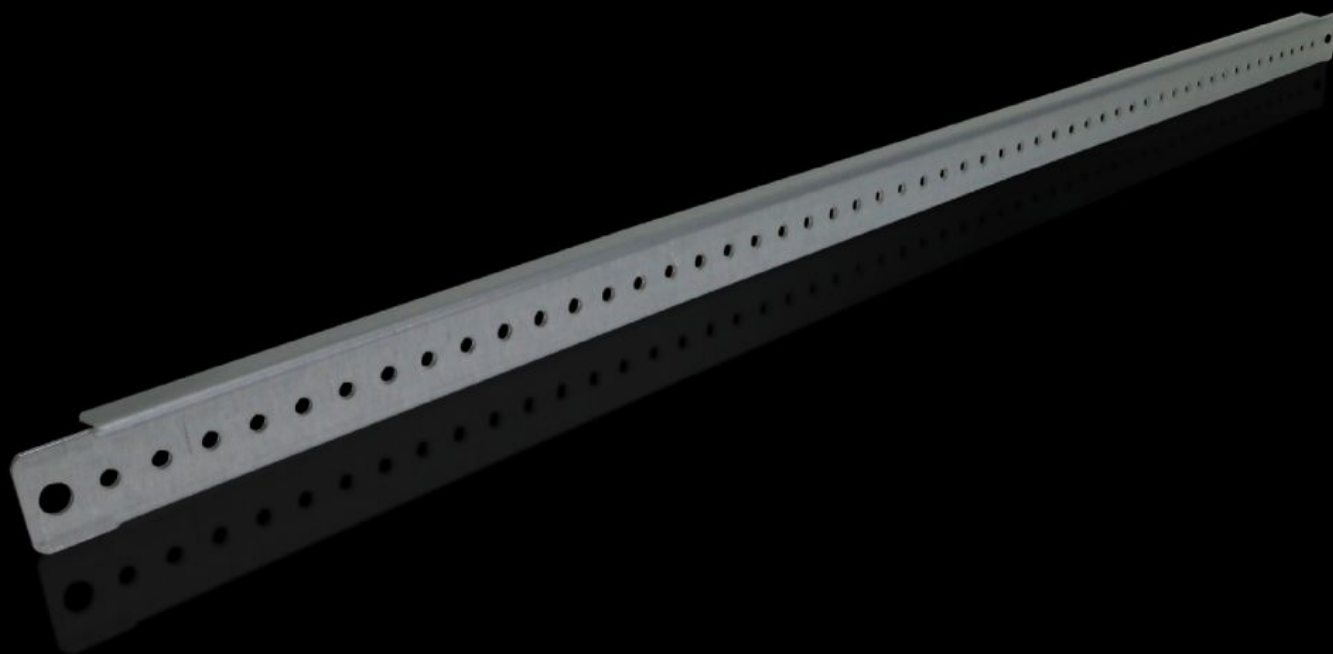
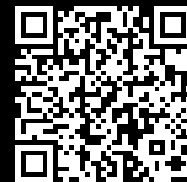


Rittal – The System.

Faster – better – everywhere.



TS 4598.000 Asennuslista

Osavaltio: 22.5.2026 (Lähde: rittal.com/fi-fi)

ENCLOSURES

POWER DISTRIBUTION

CLIMATE CONTROL

IT INFRASTRUCTURE

SOFTWARE & SERVICES

FRIEDHELM LOH GROUP



TS 4598.000 - Asennuslista VX, TS, VX SE, TP, AX

Kaapelikourujen, kaapeliletkupidikkeiden, kosketussuojalevyjen, ovirakenteiden, kaapelien vedonpoistokiskojen ja kaapelikiinnikkeiden asentamiseen.



ominaisuudet

Tilausnro	TS 4598.000
Tuotekuvaus	Kaapelikourujen, kaapeliletkupidikkeiden, kosketussuojalevyjen, ovirakenteiden, kaapelien vedonpoistokiskojen ja kaapelikiinnikkeiden asentamiseen.
Tekniset tiedot	Rei'itys Ø 4,5 mm, 25 mm rasterijaolla.
Materiaali	teräslevy
Pintakäsittely	Sinkitty
Toimitus	Sis. kiinnitystarvikkeet
Pituus	690 mm
Sopii ovileveyksille	800 mm
VX-kaapin asennusmahdollisuudet	In door width 800 mm
VX SE -kaapin asennusmahdollisuudet	In door width 800 mm
AX-kotelon asennusmahdollisuudet	Oven leveys 800 mm, ovenssa on 3-pisteinen lukitusjärjestelmä In enclosure height 800 mm, in conjunction with rail for interior installation AX
AX-muovikotelon asennusmahdollisuudet	In door width 800 mm
PC-kaapin asennusmahdollisuudet	In door width 800 mm

ominaisuudet

TS-kaapin asennusmahdollisuudet	In door width 800 mm
Sopii:	Kaappityyppi: VX TS VX SE PC AX AX muovi
Pakkausyksikkö	20 kpl
Nettopaino	6,78 kg
Bruttopaino	7,225 kg
PCF/VE (Cradle-to-Gate)	32,59 kg CO2 eq (Cat B)
Ohje PCF-luokkaan	Luokka B: PCF-arvo (Cradle-to-Gate) laskettuna likimääräisesti tuotepainon perusteella ja ilmoitettuna itse
Tullitariffinimike	73269098
ETIM 9	EC002620
ETIM 8	EC002620
ECLASS 8.0	27189261
Tuotekuvaus	TS Asennuslista, TS-, VX SE-, TP -kaapeille, oven leveydellä: 800 mm, P: 690 mm

Hyväksynät

Selitykset	PCF-declaration
------------	-----------------