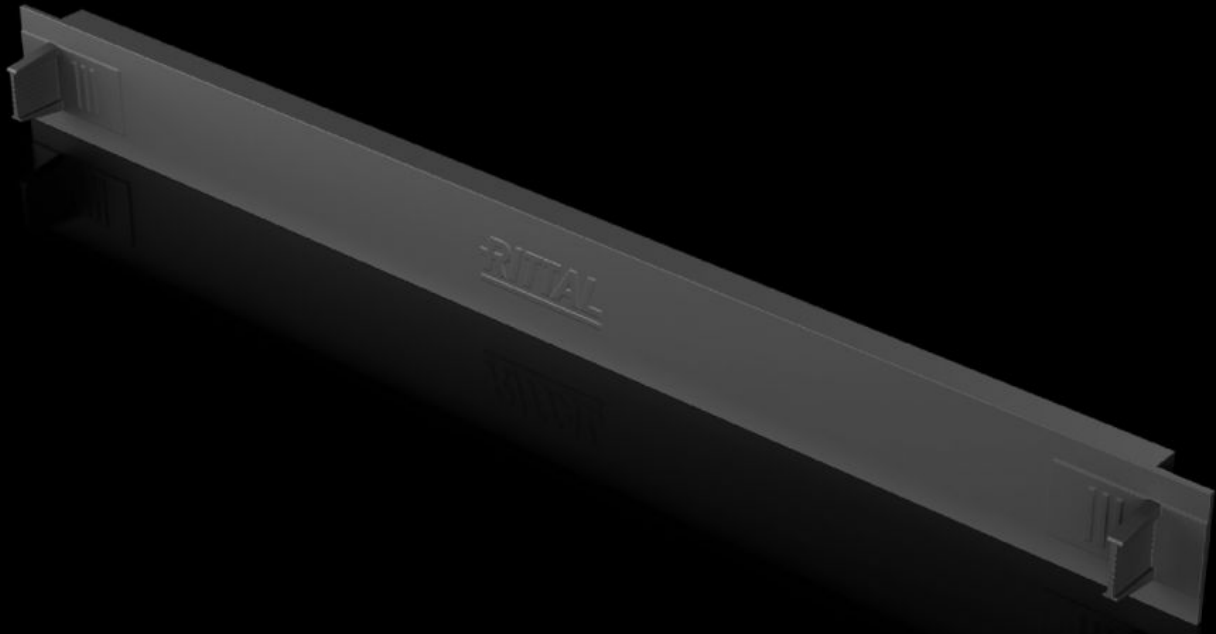


Rittal – The System.

Faster – better – everywhere.



DK 5302.200

Peitepaneeli, 482,6 mm (19")

Osavaltio: 20.4.2026 (Lähde: rittal.com/fi-fi)

ENCLOSURES

POWER DISTRIBUTION

CLIMATE CONTROL

IT INFRASTRUCTURE

SOFTWARE & SERVICES

FRIEDHELM LOH GROUP



DK 5302.200 - Peitepaneeli, 482,6 mm (19") Kiinnitys ilman työkaluja

Mahdollistaa kalustamattomien U-paikkojen sulkemisen 19"-1 U.

ominaisuudet

Tilausno	DK 5302.200
Hyödyt	Suuremmat alueet voidaan sulkea useita yksiköitä yhdistämällä. Monikäyttöinen paneeli yksilöllisiin tarpeisiin. Laajennettavissa molemmin puolin lisäpaneelien avulla. Moninkertainen irrotus ja uudelleenkäyttö mahdollinen
Materiaali	Muovi Palo-ominaisuudet UL 94 HB:n mukaan, ei sisällä halogeeneja
Pintakäsittely	Matta
Väri	RAL 9005
Toimitus	Peitepaneeli 1 U, integroitu pikakiinnitys
Build-up height	1 U
Mitat	Leveys: 482,6 mm
Korkeusyksiköt	1 U
Pakkausyksikkö	5 kpl
Nettopaino	0,4 kg
Bruttopaino	0,605 kg
PCF/VE (Cradle-to-Gate)	1,99 KG CO2e
Tullitariffinimike	73269098
ETIM 9	EC000456
ECLASS 8.0	27189217
Tuotekuvaus	Blanking panel, 482.6 mm (19"), 1 U, tool-free attachment, plastic, RAL 9005