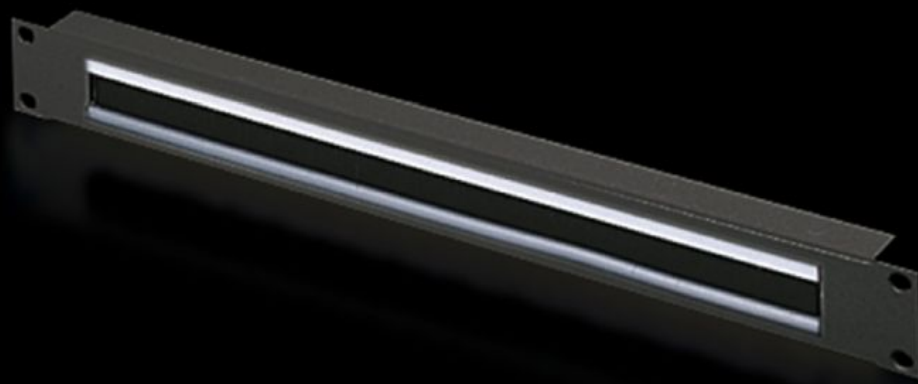


Rittal – The System.

Faster – better – everywhere.



DK 5502.255

Kaapelinläpivientipaneeli ja harjalista

Osavaltio: 2.6.2026 (Lähde: rittal.com/fi-fi)

ENCLOSURES

POWER DISTRIBUTION

CLIMATE CONTROL

IT INFRASTRUCTURE

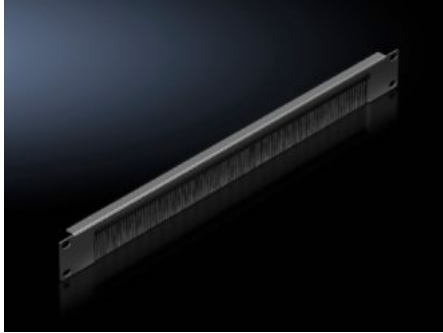
SOFTWARE & SERVICES

FRIEDHELM LOH GROUP



DK 5502.255 - Kaapelinläpivientipaneeli ja harjalista 482,6 mm (19")

390 x 40 mm (2 HE) tai 390 x 20 mm (1 HE) harjaslaipallinen aukko, vedonpoistosankojen asennus mahdollista.



ominaisuudet

Tilausnro	DK 5502.255
Tuotekuvaus	Kaapelin helpon ja yksinkertaisen ohjaamisen mahdollistamiseksi kahden alueen välillä, joita erottaa tuumamittainen asennustaso, esimerkiksi 19" asennustason alueen etu- ja takasivun välillä.
Käyttöalueet	Asennusalueiden sulkemiseen ja samanaikaiseen kaapelin ohjaamiseen asennusalueilla, 1 U 482,6 mm (19") -asennusstandardi
Materiaali	teräslevy Harjaslaippa: Muovia, UL 94-HB
Pintakäsittely	Maalattu
Asennusaukotus	Leveys:390 mm Korkeus:20 mm
Mitat	Leveys: 482,6 mm
Korkeusyksiköt	1 U
Pakkausyksikkö	1 kpl
Nettopaino	0,2 kg
Bruttopaino	0,486 kg
Tullitariffinimike	73269098

ominaisuudet

ETIM 9	EC000322
ECLASS 8.0	27400604
Tuotekuvaus	Läpivientipaneeli 1U RAL9005
