

Rittal – The System.

Faster – better – everywhere.



TX 5541.220

TX Colocation -kaappi

Osavaltio: 2.4.2026 (Lähde: rittal.com/fi-fi)

ENCLOSURES

POWER DISTRIBUTION

CLIMATE CONTROL

IT INFRASTRUCTURE

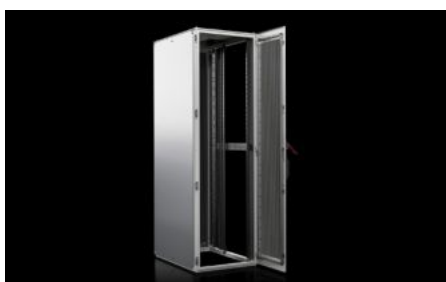
SOFTWARE & SERVICES

FRIEDHELM LOH GROUP



TX 5541.220 - TX Colocation -kaappi

IT-maailma muuttuu ja IT:n keskittämisestä suuriin konesaleihin on tullut pitkän aikavälin trendi. Ratkaisumme on TX Colo, joka sopii täydellisesti käytettäväksi suurissa datakeskuksissa. Edistyksellisen kokoonpanonsa ansiosta TX Colo on valmis käytettäväksi sellaisenaan. Valmiiksi asennetut ilmanohjauslevyt takaavat optimaalisen ilmanohjauksen, kaapelihylly helpottaa kaapeleiden reititystä, ja koodilukoilla varustetut VX Comfort -kahvat parantavat turvallisuutta. Lisäksi TX Colo on suunniteltu täydellisesti jäähdytyksen säätöä varten sen tuuletettujen ovien ansiosta.



ominaisuudet

Tilausnro	TX 5541.220
-----------	-------------

Rakenne	Normaali
---------	----------

Materiaali	teräslevy
------------	-----------

Pintakäsittely	Kaappirunko: Pohjamaalattu Sisärakenne: Maalattu Ovet ja katto: pohjamaalattu, pulverimaalaus
----------------	---

General colour	RAL 7035
----------------	----------

Väri	Kaapin runko ja katto: RAL 7035 Ovi: RAL 7035 Kahva ja saranat: RAL 9005
------	--

ominaisuudet

Toimitus	Kaappirunko ovilla ja kattolevyllä Teräslevyovi edessä, rei'itetty, yksiosainen, 130°:n saranat Takaovi teräslevyä, jaettu, tuuletettu, 130°-saranat Lukko edessä ja takana: Komfort-kahva VX numerokoodilla Kattolevy, jossa kaapelin sisäänvienti koko kaapin syvyydelle vasemmalla ja oikealla Väliseinä, asennettu kaapin vasemmalle puolelle 150 mm:n kaapelihylly, asennettu kaapin takaoikealle puolelle 10 x häkkimutteri ja ruuvi (sisältyy toimitukseen) Maadoitustarvikkeet (toimitetaan irrallaan) Profiilikiskot, 482,6 mm (19") Ilmanohjauslevy Rivityssarja (toimitetaan mukana)
Oven materiaalivahvuus	1,2 mm
Mitat	Leveys: 800 mm Korkeus: 2.200 mm Syvyys: 1.200 mm
Korkeusyksiköt	47 U
Tasojen etäisyys (toimitettaessa)	745 mm
Distance between mounting levels min	115 mm
Distance between mounting levels max	341 mm
19":n kiinnitys	800 mm leveä kaappi asennettuna poikittaiskannattimiin
Rakenne	Normaali
Kattotyyppi	Kattolevy, jossa kaapelin sisäänvienti koko kaapin syvyydelle vasemmalla ja oikealla
Design doors	Ovet ilmanvaihdolla
Takaoven toteutus	Ilmanvaihto-ovi, teräslevyä kaksiosainen Reikälevyissä vapaata pintaa n. 78 %
Etuoven toteutus	Ilmanvaihto-ovi, teräslevyä Alumiini-teräslevyovi, tuuletettu Yksiosainen Reikälevyissä vapaata pintaa n. 78 %

ominaisuudet

Pohjatyyppi	avoin
Profiilikiskojen sijainnin toteutus	19" taso edessä ja takana
Kuormitettavuus	15 000 N
Ohje	Rivitetessä oven avautumiskulmma on pienempi kuin 180°
Pakkausyksikkö	1 kpl
Nettopaino	131 kg
Bruttopaino	141 kg
Tullitariffinimike	94032080
ETIM 9	EC002499
ETIM 8	EC002499
ECLASS 8.0	27180207
Tuotekuvaus	TX Colocation -palvelinkaappi, LxKxS: 800x2200x1200 mm, 47 U, tuuletettu teräslevyovi edessä, tuuletettu teräslevyovi takana, jaettu pystysuoraan, 130°-sarana edessä ja takana

Hyväksynät

Selitykset	Vaativustenmukaisuusvakuutus Vaativustenmukaisuusvakuutus UK
------------	---