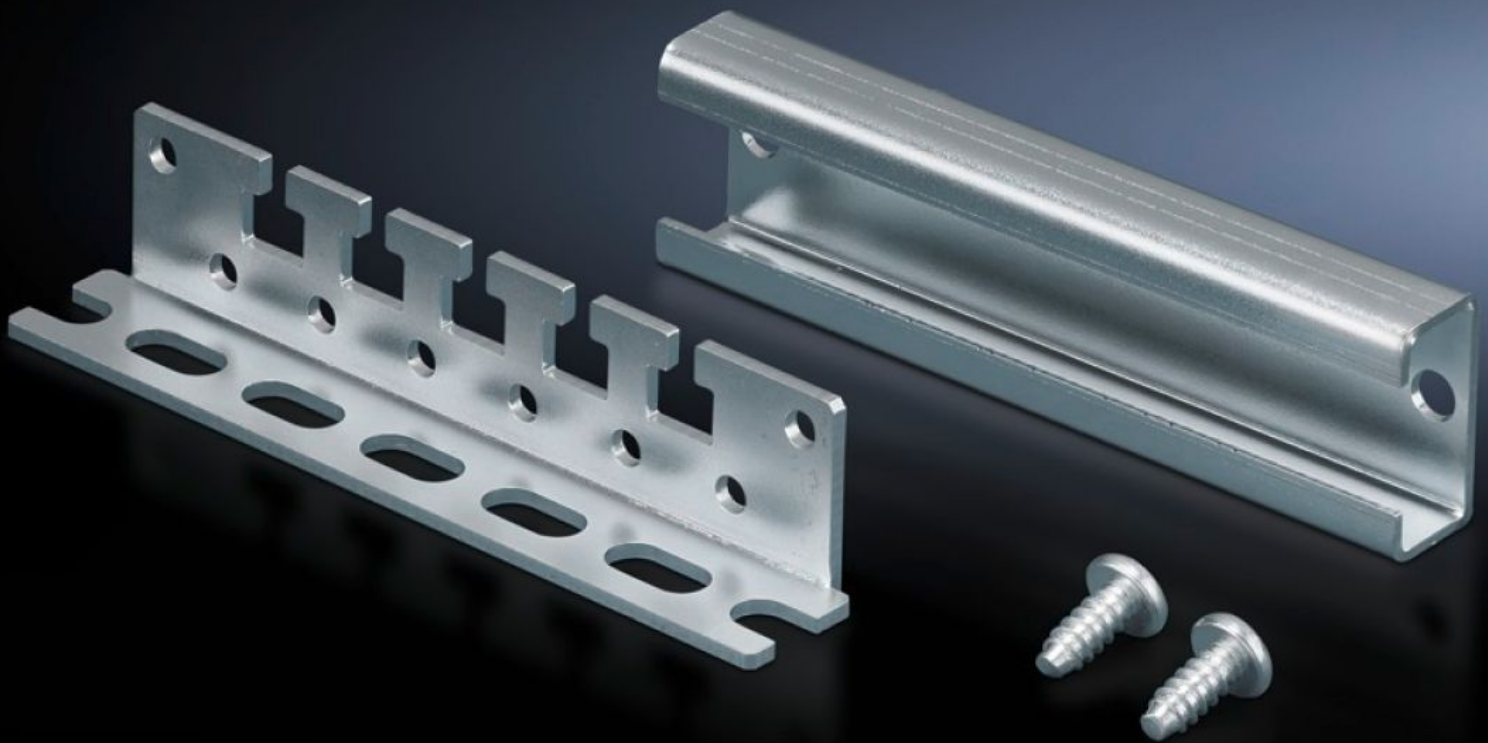


Rittal – The System.

Faster – better – everywhere.



CP 6052.000

Vedonpoistokulma

Osavaltio: 23.5.2026 (Lähde: rittal.com/fi-fi)

ENCLOSURES

POWER DISTRIBUTION

CLIMATE CONTROL

IT INFRASTRUCTURE

SOFTWARE & SERVICES

FRIEDHELM LOH GROUP



CP 6052.000 - Vedonpoistokulma

Asennetaan ohjauskoteloon, jossa on tukivarren liitäntä Ø 130 mm tai 120 x 65 mm, kaapelien kiinnitys joko kaarikiinnikkeillä tai nippusiteillä.



ominaisuudet

Tilausno	CP 6052.000
Tuotekuvaus	Kaapelien alku valittavissa kaarikiinnikkeillä, nippusiteillä 2597.000 tai muilla yleisillä nippusiteillä.
Käyttöalueet	Asennetaan ohjauskoteloon, jossa on asennusaukoto 120 x 65 mm tai Ø 130 mm.
Materiaali	teräslevy
Pintakäsittely	Sinkitty
Toimitus	Sis. C-profilikiskon ja kiinnitysruuvit
Ohje	Kulman korkeus = 25 mm asennetussa C-profilikiskossa 40 mm.
Pakkausyksikkö	1 kpl
Nettopaino	0,146 kg
Bruttopaino	0,156 kg
PCF/VE (Cradle-to-Gate)	0,6 kg CO2 eq (Cat B)
Ohje PCF-luokkaan	Luokka B: PCF-arvo (Cradle-to-Gate) laskettuna likimääräisesti tuotepainon perusteella ja ilmoitettuna itse
Tullitariffinimike	73182900
ETIM 9	EC000322
ECLASS 8.0	27400604

ominaisuudet

Tuotekuvaus

Vedonpoistokulma