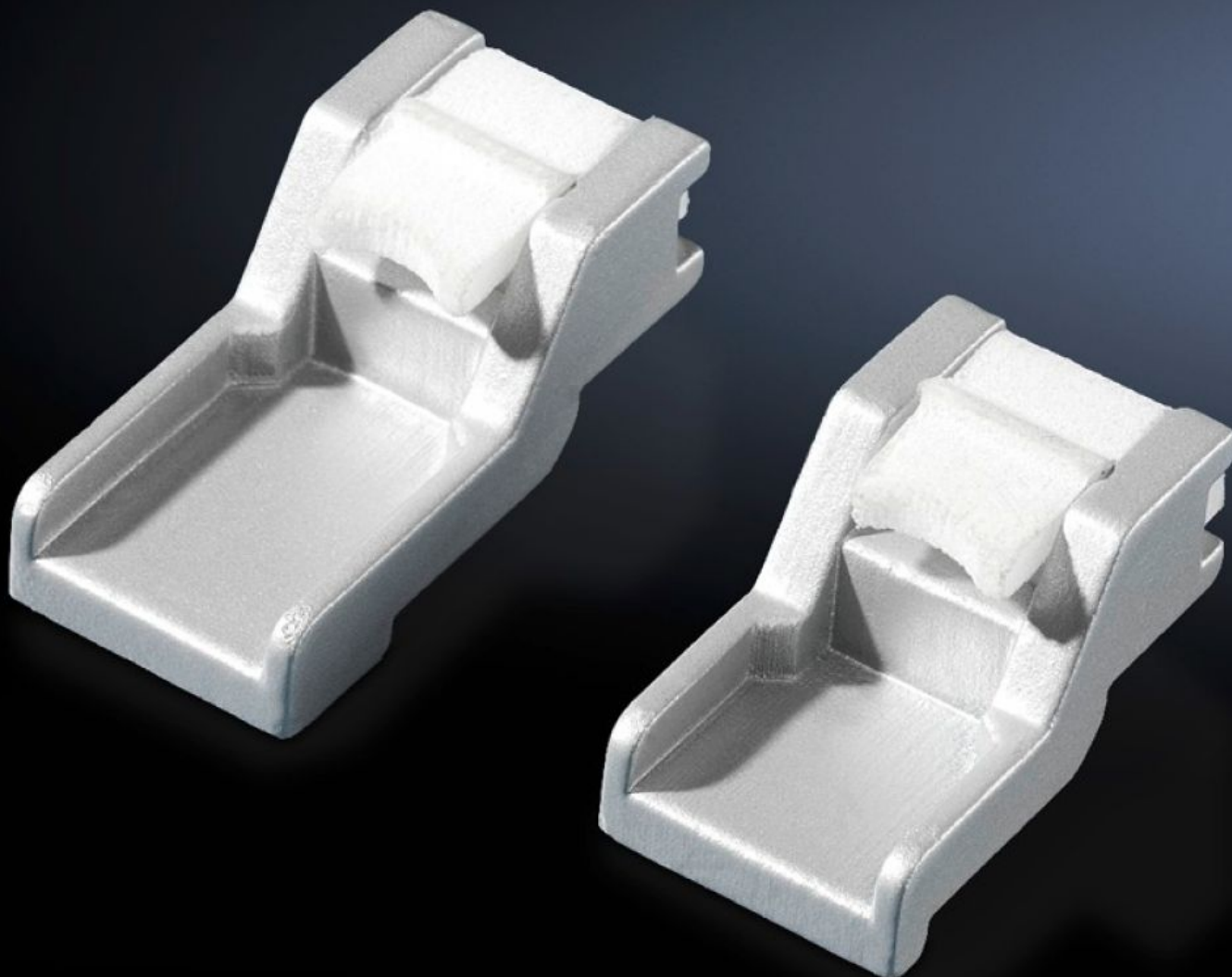


# Rittal – The System.

Faster – better – everywhere.



## CP 6053.300 Kiinnityssarja

Osavaltio: 23.5.2026 (Lähde: [rittal.com/fi-fi](http://rittal.com/fi-fi))

ENCLOSURES

POWER DISTRIBUTION

CLIMATE CONTROL

IT INFRASTRUCTURE

SOFTWARE & SERVICES

FRIEDHELM LOH GROUP



# CP 6053.300 - Kiinnityssarja Comfort-Panelille

Alumiinisten etulevyjen, ohjaustaulujen ja näppäimistöjen asentamiseen.

## ominaisuudet

Tilausnro	CP 6053.300
Rakenne	Ruuvikiristimille
Tuotekuvaus	Alumiinisten etulevyjen, ohjaustaulujen ja näppäimistöjen asentamiseen.
Toimitus	8 keskipitkää kiinnitysleukaa, 8 lyhyttä kiinnitysleukaa, 4 pitkää kiinnitysleukaa.
Direct Integration	Siemens Sinumerik: OP 010, OP 010 C, OP 012, TP 012, OP 015, OP 015 A, MCP 483 C, MCP 483, PP 012, PP 012 laajennus, MCP, KB 483 C, Querty 19 Siemens Simatic: TP 900 Comfort, KP 900 Comfort, TP 1200 Comfort, KTP 1000 Basic, KTP 1500 Basic Panel PC 477C, 577C, 677C: 12,1" painikkeet, 12,1" kosketus, 15,1" painikkeet, 15,1" kosketus, 19" kosketus, 22" kosketus (tarvitaan 2 VE) MP 377 12" kosketus, MP 377 15" kosketus, MP 377 19" kosketus Industrial Flat Panel: IFP 1200 kosketus, IFP 1500 kosketus, IFP 1200 näppäimistö, IFP 1500 näppäimistö, IFP 1900 kosketus, IFP 2200 kosketus Industrial Thin Client: ITC 1200, ITC 1500, ITC 1900, ITC 2200 B & R: Automation Panel Panel PC
Pakkausyksikkö	1 kpl
Nettopaino	0,28 kg
Bruttopaino	0,285 kg
Tullitariffinimike	79070000
ETIM 9	EC002625
ECLASS 8.0	27189234
Tuotekuvaus	Comfort-panelin kiinn.sarja