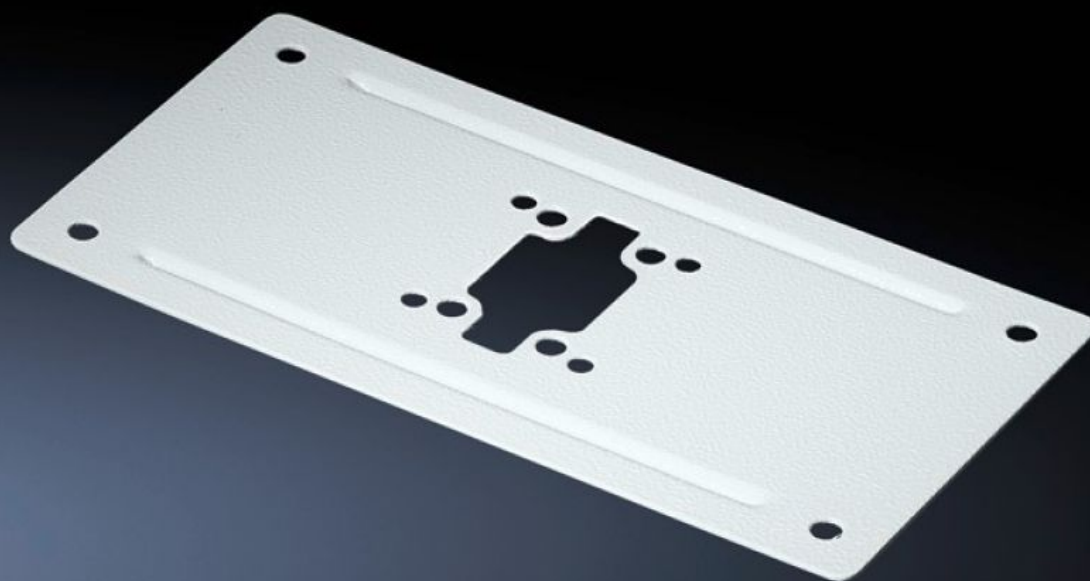


# Rittal – The System.

Faster – better – everywhere.



## CP 6106.110 Kotelolaippa

Osavaltio: 26.6.2026 (Lähde: [rittal.com/fi-fi](http://rittal.com/fi-fi))

ENCLOSURES

POWER DISTRIBUTION

CLIMATE CONTROL

IT INFRASTRUCTURE

SOFTWARE & SERVICES

FRIEDHELM LOH GROUP



# CP 6106.110 - Kotelolaippa kiinteä

Vastaavan kokoisten koteloiden sisä- tai ulkopuoliseen vahvistamiseen.

## ominaisuudet

Tilausnro	CP 6106.110
Tuotekuvaus	Vastaavan kokoisten koteloiden sisä- tai ulkopuoliseen vahvistamiseen. Pienemmät kotelot voidaan asentaa myös suoraan ilman laippaa.
Materiaali	teräslevy
Toimitus	Sis. kiinnitystarvikkeet koteloa ja kannatinprofiilia varten sekä 2 tiivistettä.
Support arm connection (type)	CP 60
Asennusmahdollisuudet	kotelolle jossa on aukotus Ø 130 mm
Sopii:	Leveys: ≥ 300 mm Syvyys: ≥ 150 mm
Pakkausyksikkö	1 kpl
Nettopaino	0,8 kg
Bruttopaino	0,9 kg
PCF/VE (Cradle-to-Gate)	3,4 kg CO2 eq (Cat B)
Ohje PCF-luokkaan	Luokka B: PCF-arvo (Cradle-to-Gate) laskettuna likimääräisesti tuotepainon perusteella ja ilmoitettuna itse
Tullitariffinimike	73269098
ETIM 9	EC002535
ECLASS 8.0	27182604
Tuotekuvaus	CP kotelon vahvike, jäykkä, CP60, kotelon mitoista 300x150 mm LxS alkaen