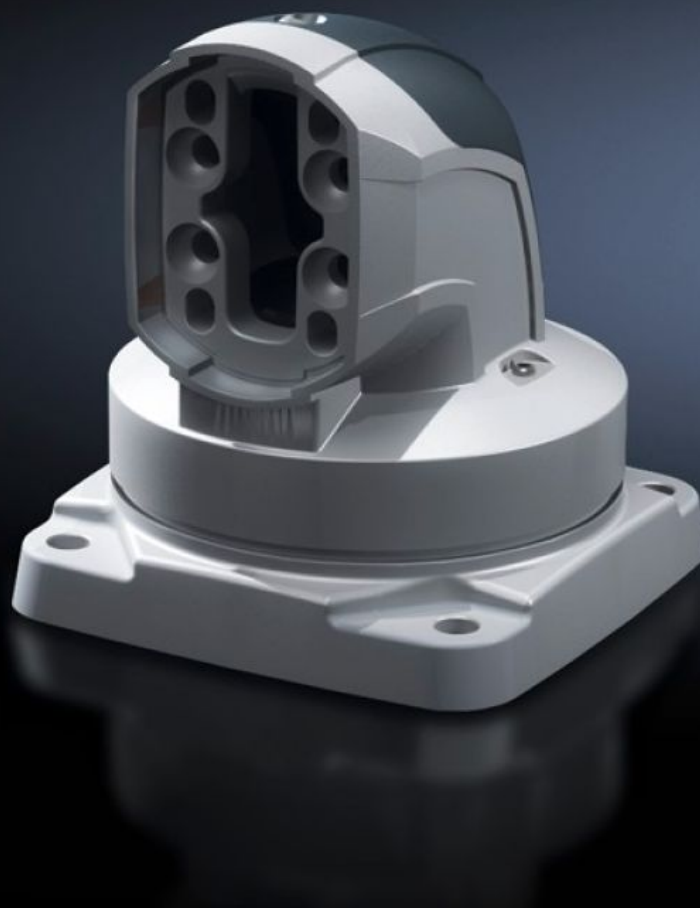


# Rittal – The System.

Faster – better – everywhere.



## CP 6206.700 Kannatinnivel CP 60

Osavaltio: 13.5.2026 (Lähde: [rittal.com/fi-fi](http://rittal.com/fi-fi))

ENCLOSURES

POWER DISTRIBUTION

CLIMATE CONTROL

IT INFRASTRUCTURE

SOFTWARE & SERVICES

FRIEDHELM LOH GROUP



# CP 6206.700 - Kannatinnivel CP 60 Lähtö vaakasuuntaan

Kannatinjärjestelmän käännettävään kiinnittämiseen vaakasuoriin pintoihin, kiinnitys mahdollinen myös kattoon. Irrotettava peitelevy helpottaa kaapelien vetämistä.

## ominaisuudet

Tilausno	CP 6206.700
Tuotekuvaus	Kannatinjärjestelmän käännettävään kiinnittämiseen vaakasuoriin pintoihin, kiinnitys mahdollinen myös kattoon. Irrotettava peitelevy helpottaa kaapelien vetämistä.
Materiaali	Peitelevy: Muovi Kannatinnivel: Alumiinivalu
Väri	Peitelevy: RAL 7024 Kannatinnivel: RAL 7035
Toimitus	Sis. Dichtungen Ruuvit kääntökulman rajoitukseen Säätöruuvit Poraruuvit kannatinprofiilin kiinnitystä varten
Käännettävä/kallistettava	Joo
Rotation angle/swivel area	n. 330° Käyttämällä mukana toimitettuja ruuveja/pysäytinlevyjä kääntökulma voidaan rajoittaa.
Mitat	Leveys: 146 mm Korkeus: 158 mm
Pakkausyksikkö	1 kpl
Nettopaino	2,86 kg
Bruttopaino	3,06 kg
Tullitariffinimike	76169990
ETIM 9	EC000882
ECLASS 8.0	27400556
Tuotekuvaus	CP kiinnitysnivel 60 horisontaalinen

# Hyväksynnät

---

Selitykset

Valmistajan vakuutus