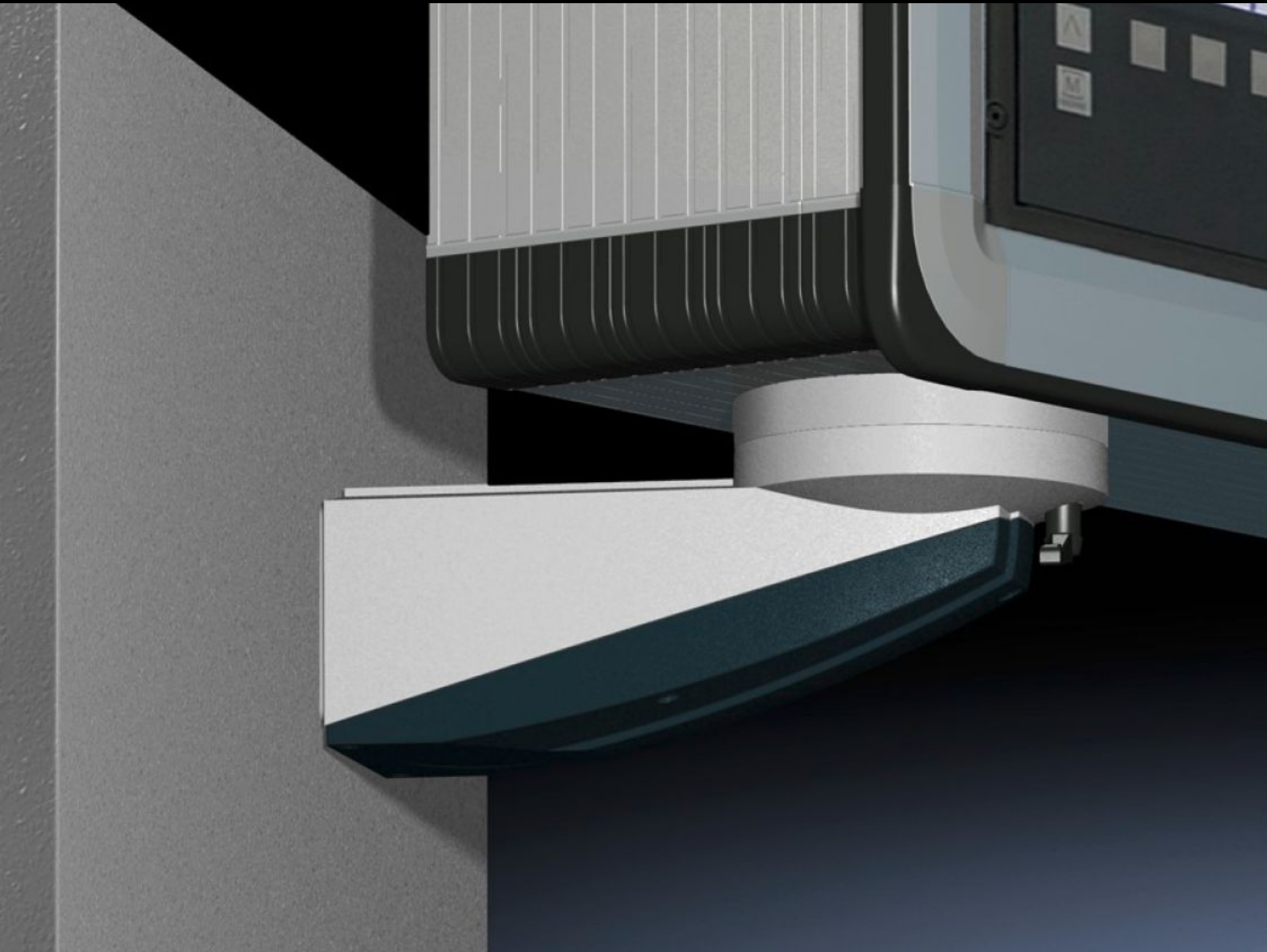


# Rittal – The System.

Faster – better – everywhere.



## CP 6206.850 Kääntönivel

Osavaltio: 2.4.2026 (Lähde: [rittal.com/fi-fi](http://rittal.com/fi-fi))

ENCLOSURES

POWER DISTRIBUTION

CLIMATE CONTROL

IT INFRASTRUCTURE

SOFTWARE & SERVICES

FRIEDHELM LOH GROUP



# CP 6206.850 - Kääntönivel ulokkeella/ilman uloketta

Suoraan käännettävään kiinnitykseen koneisiin ja laitteisiin.

## ominaisuudet

Tilausnro	CP 6206.850
Rakenne	Kääntönivel ulokkeella
Tuotekuvaus	Suoraan käännettävään kiinnitykseen koneisiin ja laitteisiin.
Hyödyt	Integroitu kääntökulman rajoitus
Käyttöalueet	Kotelon asennus ala- tai yläpuolelle
Väri	RAL 7024/7035
Jib length	200 mm
Asennusmahdollisuudet	Sopii koteluille, jossa on kannatinvarsiliitäntä Ø 130 mm
Kuormitettavuus (staattinen)	700 N
Rotation angle/swivel area	n. 310° Käyttämällä mukana toimitettuja kierrenastoja kääntökulma voidaan rajoittaa
Pakkausyksikkö	1 kpl
Nettopaino	2,66 kg
Bruttopaino	2,86 kg
Tullitariffinimike	76169990
ETIM 9	EC002622
ECLASS 8.0	27189263
Tuotekuvaus	CP kääntöosa lukituksella

## Hyväksynnät

Selitykset

Valmistajan vakuutus