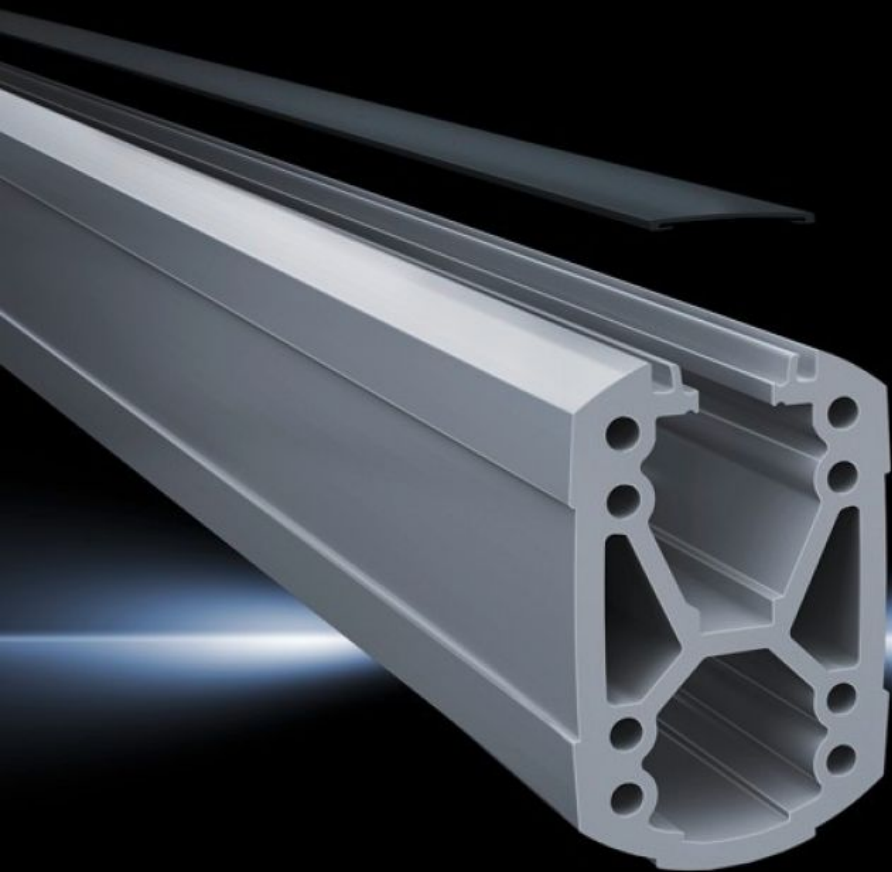


Rittal – The System.

Faster – better – everywhere.



CP 6212.150

Kannatinprofiili CP 120

Osavaltio: 30.3.2026 (Lähde: rittal.com/fi-fi)

ENCLOSURES

POWER DISTRIBUTION

CLIMATE CONTROL

IT INFRASTRUCTURE

SOFTWARE & SERVICES

FRIEDHELM LOH GROUP



CP 6212.150 - Kannatinprofiili CP 120 avoin

Liitoselementtien kiinnitys kannatinprofiiliin 4 poraruuvilla ruuvikanavasta. Lyhennettävissä tarpeen mukaan uusia kierteitä tekemättä. Avoin kaapelikanava helpottaa huoltotyötä ja sopii hyvin pistokkeellisille kaapeleille, suljettavissa peiteprofiililla. X-muotoinen profiili parantaa kuormitettavuutta, suuret kaapelikanavat. Ylempään kanavaan mahtuvat suuretkin pistokeliittimet (esim. DVI tai VGA).

ominaisuudet

Tilausno	CP 6212.150
Tuotekuvaus	Liitoselementtien kiinnitys kannatinprofiiliin 4 poraruuvilla ruuvikanavasta. Lyhennettävissä tarpeen mukaan uusia kierteitä tekemättä. Avoin kaapelikanava helpottaa huoltotyötä ja sopii hyvin pistokkeellisille kaapeleille, suljettavissa peiteprofiililla. X-muotoinen profiili parantaa kuormitettavuutta, suuret kaapelikanavat. Ylempään kanavaan mahtuvat suuretkin pistokeliittimet (esim. DVI tai VGA).
Materiaali	Kannatinprofiili: painevalettu alumiiniprofiili Peitelevy: Muovi
Väri	Kannatinprofiili: RAL 7035 Peitelevy: RAL 7024
Toimitus	Kannatinprofiili Klipsikansi
Pituus	500 mm
Mitat	Leveys: 75 mm Korkeus: 120 mm Pituus: 500 mm
Pakkausyksikkö	1 kpl
Nettopaino	4,631 kg
Bruttopaino	4,831 kg
Tullitariffinimike	76042100
ETIM 9	EC000882

ominaisuudet

ECLASS 8.0

27400556

Tuotekuvaus

CP kannatinprofili avoin Syst.120 500mm

Hyväksynät

Selitykset

Valmistajan vakuutus