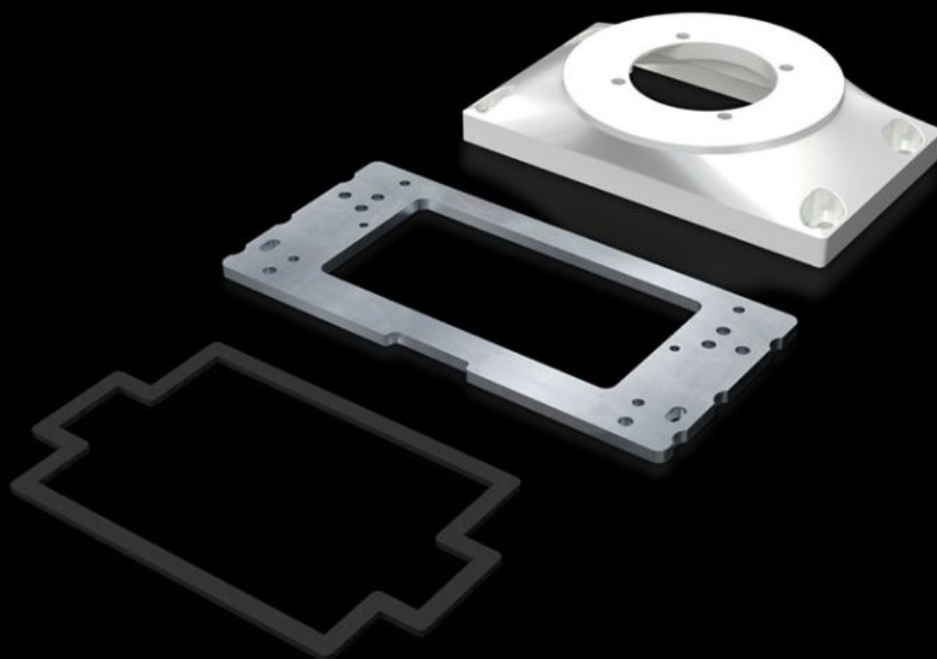


Rittal – The System.

Faster – better – everywhere.



CP 6212.540

Liitäntälevy

Osavaltio: 2.4.2026 (Lähde: rittal.com/fi-fi)

ENCLOSURES

POWER DISTRIBUTION

CLIMATE CONTROL

IT INFRASTRUCTURE

SOFTWARE & SERVICES

FRIEDHELM LOH GROUP



CP 6212.540 - Liitäntälevy vahvikelevyllä

Command-Panelin helppoon asentukseen kannattimeen/jalustaan.

ominaisuudet

| | |
|----------------|--|
| Tilausno | CP 6212.540 |
| Rakenne | Seuraaviin asennuksiin: Comfort-Panel alk. etulevyn leveydestä 247 mm ja asennussyvyydestä 152 mm Optipanel alk. etulevyn leveydestä 220 mm ja asennussyvyydestä 150 mm Teräslevy alk. asennussyvyydestä 135 mm Asennuskohteet: Kiinnike CP 60/120 kannatinliitintään Ø130 mm, 6206.320, 6212.320 kytkin CP 60/120/180 kannatinliitintään Ø130 mm, 6206.300, 6212.300, 6218.300 Kulmakytkin 90° CP 60/120 kannatinliitintään Ø 130 mm, CP 6206.380, 6212.380 Kallistusadapteri 10° CP 60/120 kannatinliitintään Ø 130 mm, CP 6206.400 Kallistusadapteri ±45° CP 60/120 kannatinliitintään Ø 130 mm, CP 6206.420 |
| Hyödyt | Kotelon helppoon asentukseen kannatinvarteen/jalustaan. Enemmän tilaa kaapelinohjaukseen |
| Materiaali | Liitäntälevy: Alumiinivalu Vahvikelevy: teräslevy, 6 mm |
| Väri | RAL 7035 |
| Toimitus | Vahvikelevy Tiivisteet Kiinnitystarvikkeet |
| Pakkausyksikkö | 1 kpl |
| Nettopaino | 1,3 kg |
| Bruttopaino | 1,604 kg |

ominaisuudet

| | |
|--------------------|------------------------------|
| Tullitariffinimike | 76169990 |
| ETIM 9 | EC000882 |
| ECLASS 8.0 | 27400556 |
| Tuotekuvaus | CP liitäntälevy System120/60 |

Hyväksynät

| | |
|------------|----------------------|
| Selitykset | Valmistajan vakuutus |
|------------|----------------------|