

Rittal – The System.

Faster – better – everywhere.



CP 6535.010 Ohjausovikotelot

Osavaltio: 9.5.2026 (Lähde: rittal.com/fi-fi)

ENCLOSURES

POWER DISTRIBUTION

CLIMATE CONTROL

IT INFRASTRUCTURE

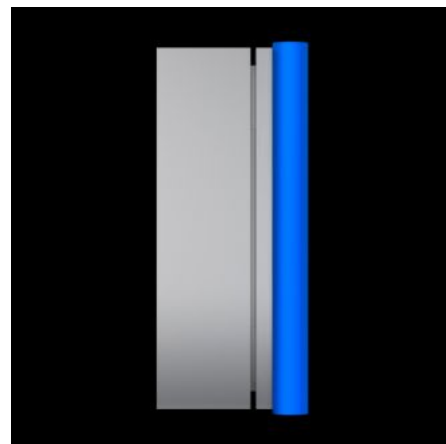
SOFTWARE & SERVICES

FRIEDHELM LOH GROUP



CP 6535.010 - Ohjausovikotelot Ruostumaton teräs

Ovellinen paneelikotelo ruostumatonta terästä 1.4301 (AISI 304), kahvalistat elintarviketeollisuuteen soveltuvasta muovista. Yhdisteltävissä CP40-kannatinvarsiin, ruostumatonta terästä.



ominaisuudet

Tilausnro	CP 6535.010
Rakenne	Kannatinliitännällä CP 40, ruostumaton teräs
Materiaali	Kotelo ja ovi: Ruostumaton teräs 1.4301 (AISI 304) Kahvalistat: elintarvikekäyttöön sopiva muovi, sininen
Pintakäsittely	Harjattu, karkeus 400
General colour	Ruostumaton teräs
Väri	Kahvalistat ja peitelevy: värisävy RAL 5002
Toimitus	Kotelo kauttaaltaan umpinainen Aukotus ja vahvike kannatinjärjestelmää CP 40 ruostumaton varten Kaksoislehtiavainlukko Ovi tiivisteellä ja kahvalistat sivuilla Lukitus: 3 mm kaksoislehti
Mitat	Leveys: 300 mm Korkeus: 300 mm Syvyys: 150 mm
Kotelointiluokka IP IEC 60 529 mukaan	IP 66

ominaisuudet

Protection category NEMA	NEMA 12
Ohje	Kannatinliitännän ja oven kätsyyden voi vaihtaa kääntämällä koteloa 3 mm kaksoislehtiavainlukkojärjestelmä vaihdettavissa 41 mm lukkopesiin, muovikahvoihin ja T-kahvoihin, rakenne C.
Pohjamateriaali	Ruostumaton teräs 1.4301 (AISI 304)
Ohje tilausnumerosta	sopiva asennuslevy 5050.432 ja kuljetuspussi 5050.507
Pakkausyksikkö	1 kpl
Nettopaino	5,985 kg
Bruttopaino	6,3 kg
Tullitariffinimike	94032080
ETIM 9	EC002504
ECLASS 8.0	27180505
Tuotekuvaus	CP ohjauskotelo ruostumaton

Hyväksynät

Hyväksynät	UL
Selitykset	Vaatimustenmukaisuusvakuutus Vaatimustenmukaisuusvakuutus UK PCF-declaration