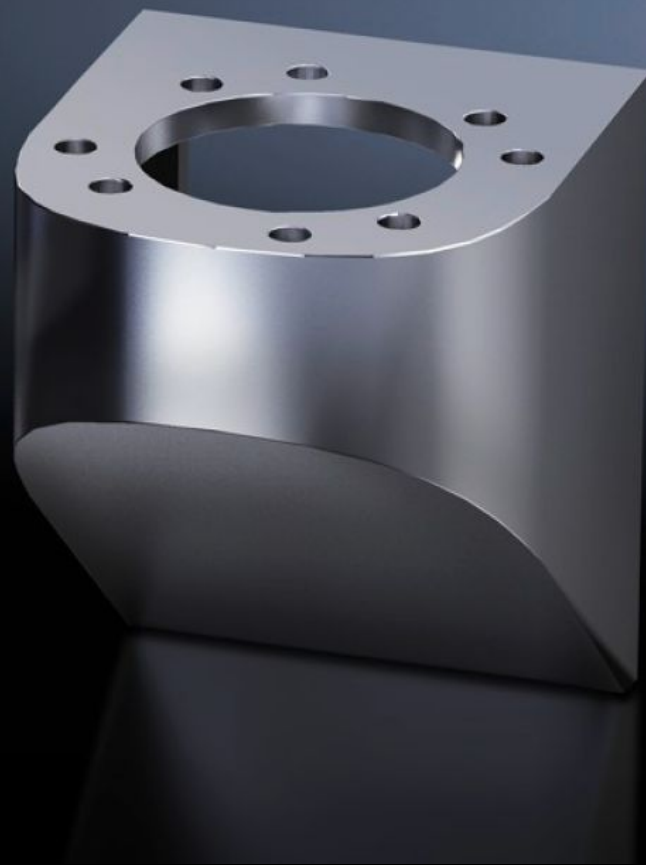


**Rittal – The System.**

Faster – better – everywhere.



**CP 6665.000**

**Seinäkonsoli CP 40, ruostumaton teräs**

Osavaltio: 23.5.2026 (Lähde: [rittal.com/fi-fi](http://rittal.com/fi-fi))

ENCLOSURES

POWER DISTRIBUTION

CLIMATE CONTROL

IT INFRASTRUCTURE

SOFTWARE & SERVICES

FRIEDHELM LOH GROUP



# CP 6665.000 - Seinäkonsoli CP 40, ruostumaton teräs

## ominaisuudet

Tilausnro	CP 6665.000
Rakenne	Taakse, kierre M8
Käyttöalueet	Poraus seuraavien elementtien asennukseen: Lattiakiinnike, kääntyvä, CP 40, ruostumaton teräs (6663.500) 4:llä ruuvilla Seinä-/lattiakiinnike, kiinteä, CP 40 (CP 6663.000), 4 ruuvia ja mutterit.
Materiaali	Ruostumaton teräs 1.4301 (AISI 304)
Koteloitiluokka IP IEC 60 529 mukaan	IP66 standardin DIN EN 60529, 2014-09 mukaan IPX9 standardin DIN EN 60529, 2014-09 mukaan
Rifid y/n	Joo
Pakkausyksikkö	1 kpl
Nettopaino	1,237 kg
Bruttopaino	1,44 kg
Tullitariffinimike	83024900
ETIM 9	EC000882
ECLASS 8.0	27400556
Tuotekuvaus	Seinäkannatinjalusta RST

## Hyväksynät

Selitykset	Valmistajan vakuutus
------------	----------------------