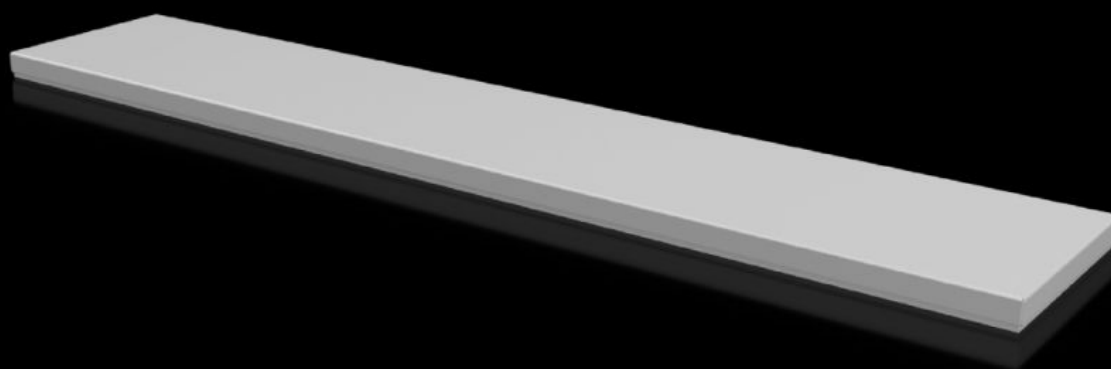


# Rittal – The System.

Faster – better – everywhere.



## CX 6730.830

## Kansilevy

Osavaltio: 11.7.2026 (Lähde: [rittal.com/fi-fi](http://rittal.com/fi-fi))

ENCLOSURES

POWER DISTRIBUTION

CLIMATE CONTROL

IT INFRASTRUCTURE

SOFTWARE & SERVICES

FRIEDHELM LOH GROUP



# CX 6730.830 - Kansilevy Pulpettijärjestelmään CX

Kattoaukon sulkemiseen pulpetin alaosista ja pulpetin keskiosista CX.

## ominaisuudet

Tilausno	CX 6730.830
Materiaali	teräslevy
Pintakäsittely	Pintamaali
Väri	RAL 7035
Toimitus	Sis. kiinnitystarvikkeet
Sopii:	Kaappityyppi: CX-pulpetin keskiosa Leveys: = 1.200 mm
Kotelointiluokka NEMA	NEMA 1 NEMA 12
Kotelointiluokka IP IEC 60 529 mukaan	IP 55
Pakkausyksikkö	1 kpl
Nettopaino	5,3 kg
Bruttopaino	5,44 kg
Tullitariffinimike	94039910
ETIM 9	EC000784
ETIM 8	EC000784
ECLASS 8.0	27180504
Tuotekuvaus	CX kansilevy, CX keskiosalle, leveys 1200 mm, teräslevy RAL7035

## Hyväksynät

Hyväksynät	UL + C-UL (listed)
------------	--------------------

# Hyväksynnät

---

Selitykset

Vaatimustenmukaisuusvakuutus