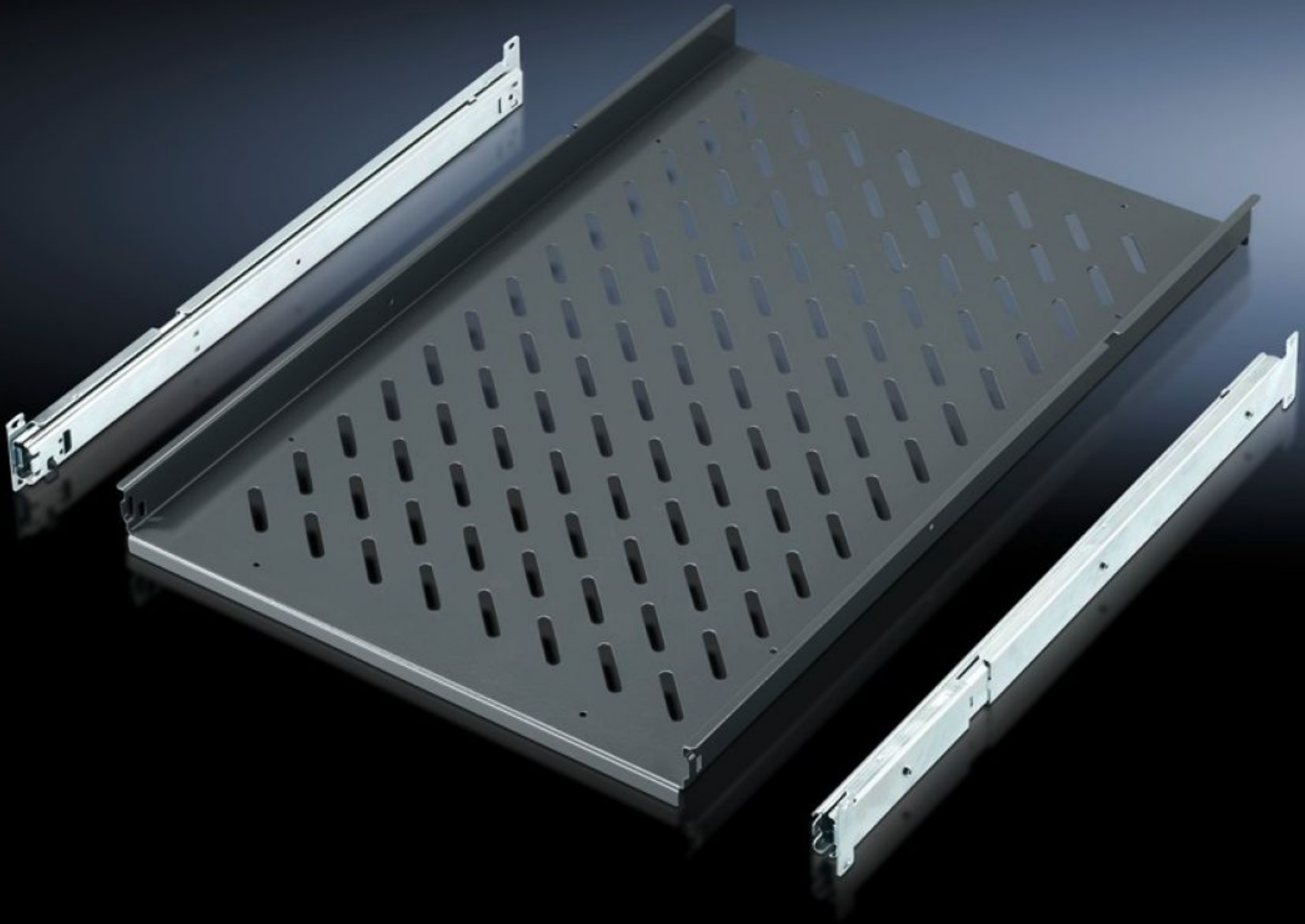


Rittal – The System.

Faster – better – everywhere.



IW 6902.960

Laitehylly, ulosvedettävä

Osavaltio: 26.6.2026 (Lähde: rittal.com/fi-fi)

ENCLOSURES

POWER DISTRIBUTION

CLIMATE CONTROL

IT INFRASTRUCTURE

SOFTWARE & SERVICES

FRIEDHELM LOH GROUP



IW 6902.960 - Laitehylly, ulosvedettävä TS, PC, IW

Asennus suoraan TS-kaapin pystyprofiliin, kaapin leveys:

ominaisuudet

Tilausnro	IW 6902.960
Tuotekuvaus	Asennus suoraan TS-kaapin pystyprofiliin.
Materiaali	teräslevy
Väri	RAL 7015
Toimitus	Sis. 2 teleskooppikiskoa
Kuormitettavuus	30 kg tasokuorma, staattinen
Ohje	kaapeille ilman asennuslevyä
Ohje tilausnumerosta	Voidaan asentaa myös 800 mm syviin TS-pohjaisiin kaappeihin (takakiinnitys ulosvedettävissä).
Pohjapinta-ala	Leveys: 465 mm Syvyys: 545 mm
Sopii:	Kaappityyppi: TS PC IW Leveys: = 600 mm Syvyys: = 600 mm = 800 mm
Pakkausyksikkö	1 kpl
Nettopaino	6,854 kg
Bruttopaino	7,215 kg
PCF/VE (Cradle-to-Gate)	29,7 kg CO2 eq (Cat B)
Ohje PCF-luokkaan	Luokka B: PCF-arvo (Cradle-to-Gate) laskettuna likimääräisesti tuotepainon perusteella ja ilmoitettuna itse
Tullitariffinimike	94039910
ETIM 9	EC002620

ominaisuudet

ECLASS 8.0

27189261

Tuotekuvaus

IW hylly, ulosvedettävä, PC/IW, 465x545 mm LxS, leveydelle 600 mm, syvyydelle 600 ja 800 mm