

Rittal – The System.

Faster – better – everywhere.



DK 7050.035

Asennusjärjestelmä, 2 U

Osavaltio: 23.5.2026 (Lähde: rittal.com/fi-fi)

ENCLOSURES

POWER DISTRIBUTION

CLIMATE CONTROL

IT INFRASTRUCTURE

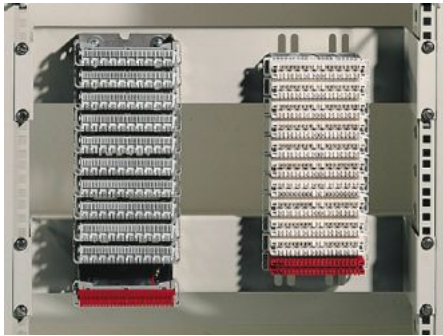
SOFTWARE & SERVICES

FRIEDHELM LOH GROUP



DK 7050.035 - Asennusjärjestelmä, 2 U LSA-asennussarjalle

LSA-asennussarjaan, LSA-asennuskaukaloiden/yleisasennuskulmien kiinnittämiseen 482,6 mm (19")-asennustasoon.



ominaisuudet

Tilausnro	DK 7050.035
Tuotekuvaus	LSA-kannatinjärjestelmän integroimiseen 482,6 mm:n (19") asennustasoon.
Materiaali	teräslevy
Pintakäsittely	Maalattu
Väri	RAL 7035
Toimitus	Sis. kiinnitystarvikkeet
Mitat	Syvyys: 98,5 mm
Pakkausyksikkö	2 kpl
Nettopaino	1,204 kg
Bruttopaino	1,38 kg
PCF/VE (Cradle-to-Gate)	5,2 kg CO2 eq (Cat B)
Ohje PCF-luokkaan	Luokka B: PCF-arvo (Cradle-to-Gate) laskettuna likimääräisesti tuotepainon perusteella ja ilmoitettuna itse
Tullitariffinimike	83024900
ETIM 9	EC002620

ominaisuudet

ECLASS 8.0

27189261

Tuotekuvaus

19"as.srj lsa-liittimelle 7035 2kpl