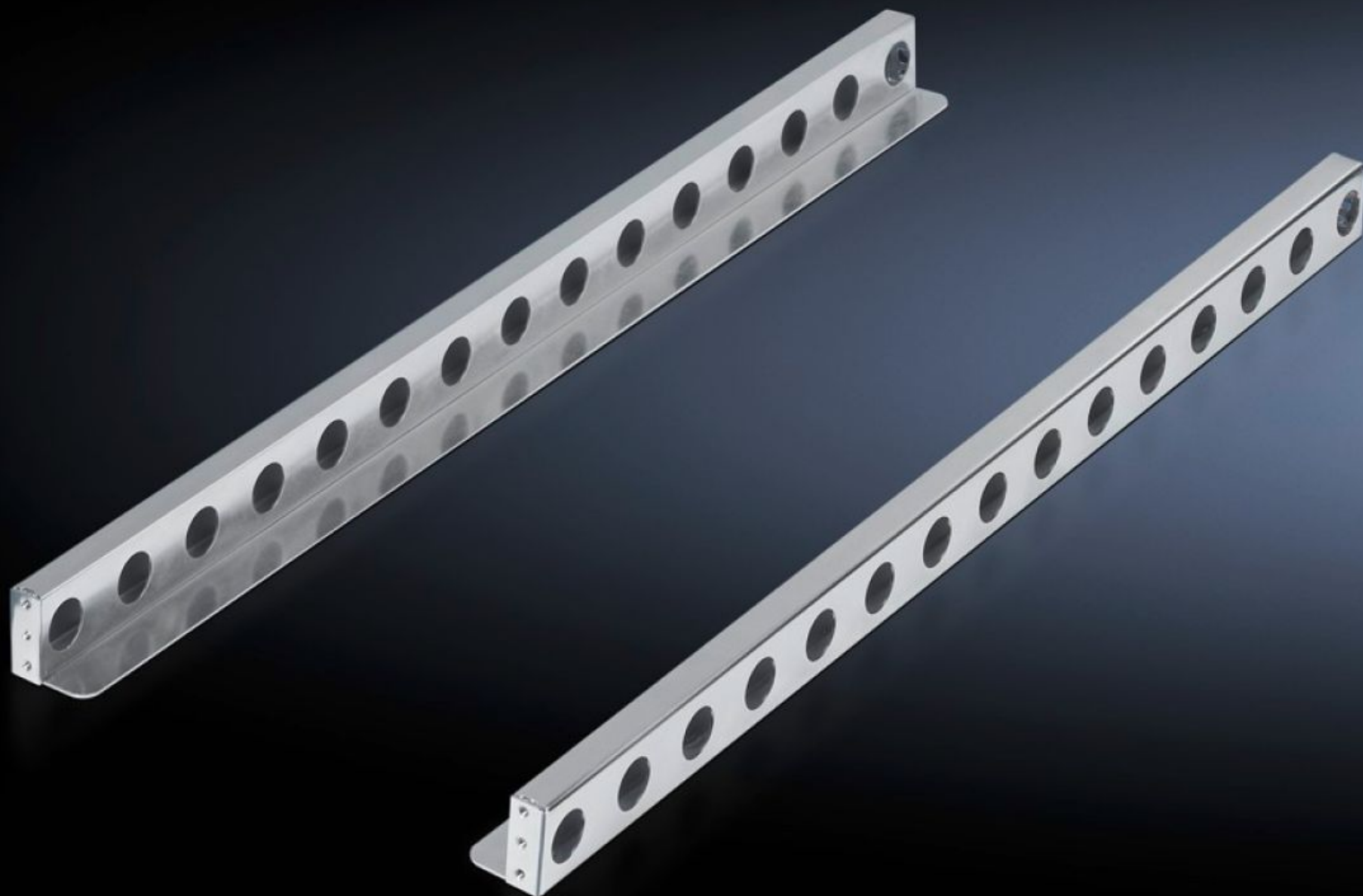


Rittal – The System.

Faster – better – everywhere.



DK 7063.740

Liukukiskot, raskas kuorma

Osavaltio: 5.4.2026 (Lähde: rittal.com/fi-fi)

ENCLOSURES

POWER DISTRIBUTION

CLIMATE CONTROL

IT INFRASTRUCTURE

SOFTWARE & SERVICES

FRIEDHELM LOH GROUP



DK 7063.740 - Liukukiskot, raskas kuorma TE-kaappeihin

L-muotoisilla profiilikiskoilla tai tuumaisella asennuskehyksellä sekä 745 mm tasovälillä, nopea ja helppo asentaa takimmaiseen tasoon ripustimien avulla.



ominaisuudet

Tilausno	DK 7063.740
Tuotekuvaus	L-muotoisilla profiilikiskoilla esiasennetulla tasovälillä 745 mm. Helppo asentaa takimmaiseen tasoon ripustimien avulla.
Materiaali	teräslevy
Pintakäsittely	Sinkitty
Toimitus	Sis. kiinnitystarvikkeet
Distance between mounting levels	745 mm
Load capacity static	1 000 N
Tukipinta	Leveys: 50 mm Syvyys: 734 mm
Pakkausyksikkö	2 kpl
Nettopaino	2,71 kg
Bruttopaino	2,909 kg
Tullitariffinimike	73269098

ominaisuudet

ETIM 9	EC002620
ECLASS 8.0	27189261
Tuotekuvaus	DK slide rail, heavy-duty, 1000 N static, for L-shaped mounting angles or 482.6 mm (19") mounting frames and a clearance of 745 mm between levels
