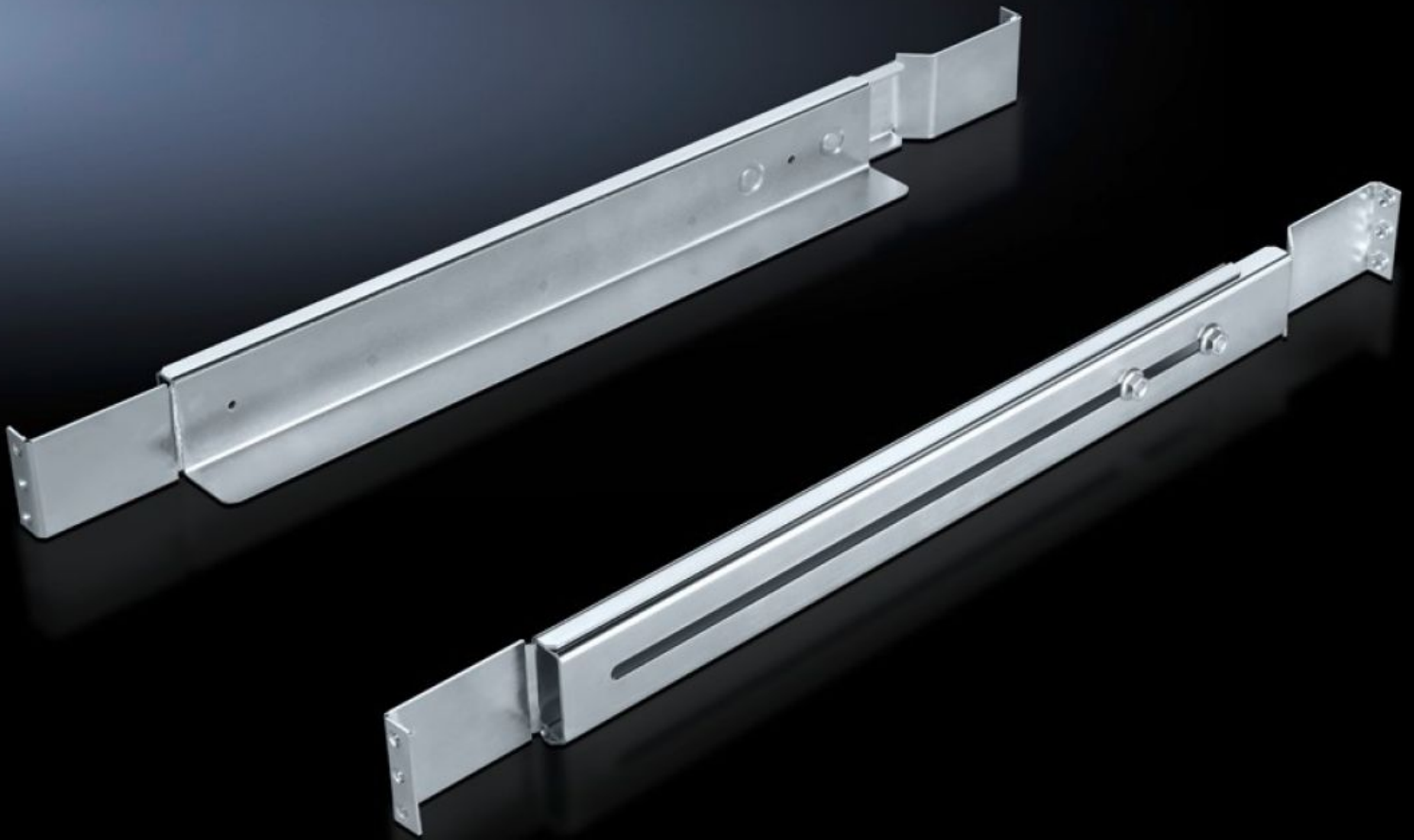


**Rittal – The System.**

Faster – better – everywhere.



**DK 7063.750**

**Liukukiskot, 1 U, syvyysuunnassa  
säädettävät**

Osavaltio: 9.7.2026 (Lähde: [rittal.com/fi-fi](http://rittal.com/fi-fi))

ENCLOSURES

POWER DISTRIBUTION

CLIMATE CONTROL

IT INFRASTRUCTURE

SOFTWARE & SERVICES

FRIEDHELM LOH GROUP



# DK 7063.750 - Liukukiskot, 1 U, syvyysuunnassa säädettävät VX IT, TE:lle

Palvelin- ja verkkokaappeihin kahdella tuumaisella asennustasolla, kiinnitys taivutettuihin ja L-muotoisiin profiilikiskoihin, 482,6 mm (19")-asennuskehukseen ja TE:hen, ulos vedettävissä.



## ominaisuudet

Tilausnro	DK 7063.750
Tuotekuvaus	Kiinnitetään suoraan kiinnitysprofilin 482,6 mm (19") järjestelmärei'itykseen. Liukukiskot säädetään sopivan pituisiksi ja asennetaan etummaisena ja takimmaisena 19 tuuman asennustason väliin.
Hyödyt	Ei HE-hävikkiä Ohuen tukipinnan (paksuus vain noin 0,8 mm) ansiosta vältetään yleensä U-rasterin ylittyminen, elleivät komponentit ylitä 43,5 mm:n maksimikorkeutta. Siten myös useampia laitteita voidaan asentaa ongelmitta päällekkäin ilman sivuttaissiirtoa.
Käyttöalueet	Kiinnitettäväksi etummaiseen kiinnitystasoon.
Materiaali	teräslevy
Pintakäsittely	Sinkitty
Toimitus	Sis. kiinnitystarvikkeet
Asennusmahdollisuudet	Kiinnitykseen etummaisena ja takimmaisena 19 tuuman asennustason väliin
Kuormitettavuus	20 kg staattinen kuorma
Ohje	Tukipinta/kisko 30 mm

# ominaisuudet

Tukipinta	Leveys: 30 mm
Tasojen väli	390 - 550 mm
Pakkausyksikkö	2 kpl
Nettopaino	1,8 kg
Bruttopaino	1,98 kg
PCF/VE (Cradle-to-Gate)	7,5 kg CO2 eq (Cat B)
Ohje PCF-luokkaan	Luokka B: PCF-arvo (Cradle-to-Gate) laskettuna likimääräisesti tuotepainon perusteella ja ilmoitettuna itse
Tullitariffinimike	73269098
ETIM 9	EC002625
ECLASS 8.0	27189234
Tuotekuvaus	DK Liukukisko, Tukipinnan leveys: 30 mm, 1 U, säädettävä, 20 kg, staattinen, tasojen välinen etäisyys 390-550 mm, TS IT:lle, TE:lle.