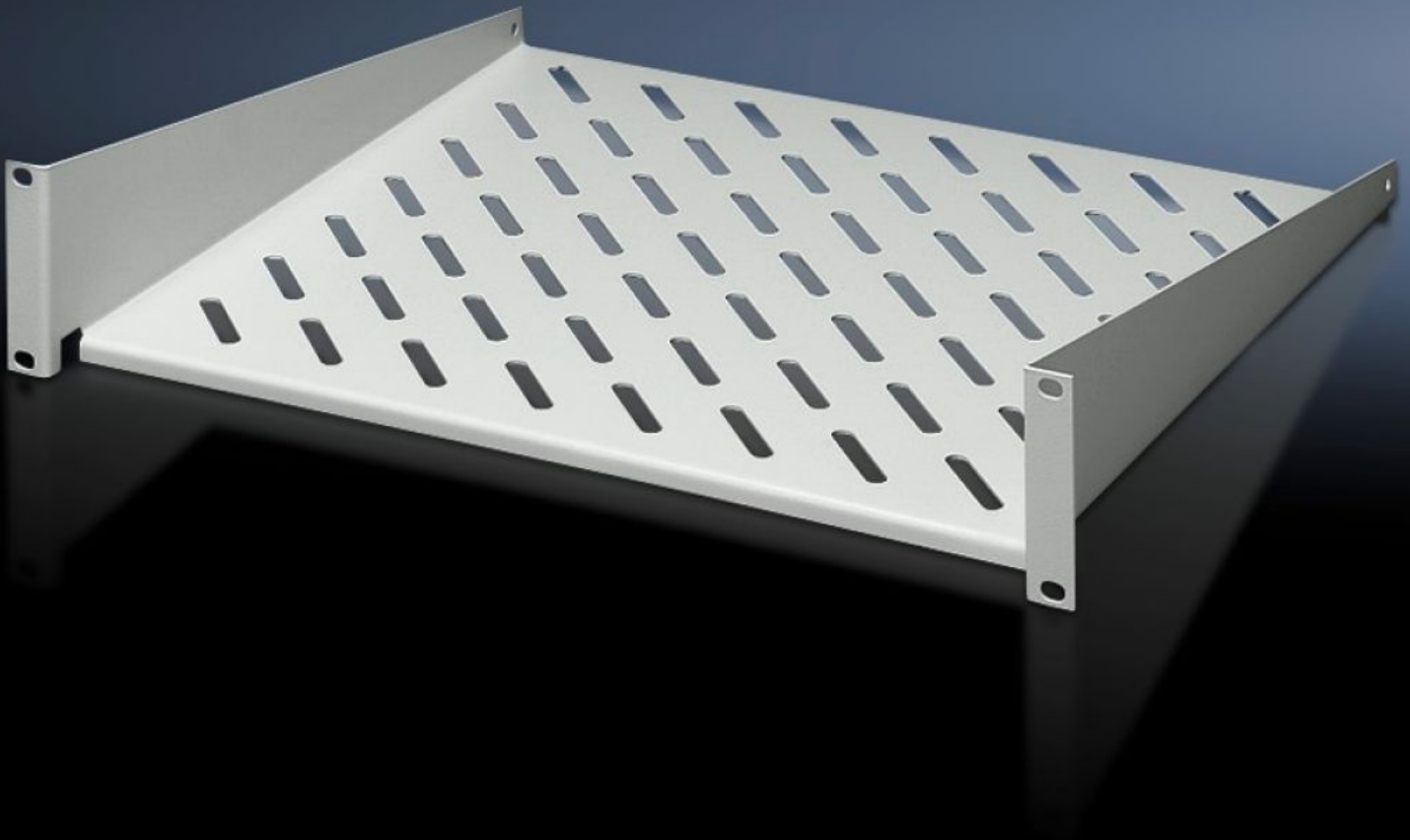


Rittal – The System.

Faster – better – everywhere.



DK 7119.400

Laitehylly 2 U, kiinteä asennus

Osavaltio: 7.5.2026 (Lähde: rittal.com/fi-fi)

ENCLOSURES

POWER DISTRIBUTION

CLIMATE CONTROL

IT INFRASTRUCTURE

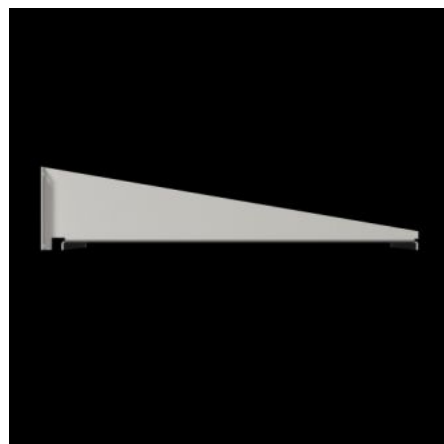
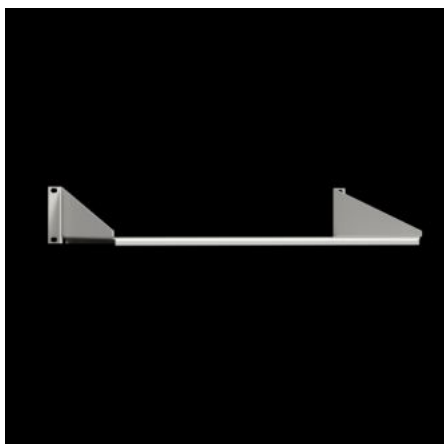
SOFTWARE & SERVICES

FRIEDHELM LOH GROUP



DK 7119.400 - Laitehylly 2 U, kiinteä asennus

Laitehyllyt 2 HE, kiinteä asennus 19 järjestelmärei'itykseen Kuormitettavuus: 25 kg.



ominaisuudet

Tilausno	DK 7119.400
Rakenne	tuumainen
Tuotokuvaus	Kiinnitettäväksi 19"-kiinnitystasoon.
Materiaali	teräslevy
Pintakäsittely	Maalattu
Väri	RAL 7035
Kuormitettavuus	25 kg tasokuorma, staattinen
Ohje	Yhdistäminen teleskooppikiskojen kanssa ei ole mahdollista
Mitat	Leveys: 482,6 mm Syvyys: 400 mm
Pakkausyksikkö	1 kpl
Nettopaino	3,19 kg
Bruttopaino	3,58 kg
PCF/VE (Cradle-to-Gate)	12,9 kg CO2 eq (Cat B)
Ohje PCF-luokkaan	Luokka B: PCF-arvo (Cradle-to-Gate) laskettuna likimääräisesti tuotepainon perusteella ja ilmoitettuna itse

ominaisuudet

Tullitariffinimike	94039910
ETIM 9	EC002620
ECLASS 8.0	27189261
Tuotekuvaus	Laitehylly 19" syv.400mm 7035