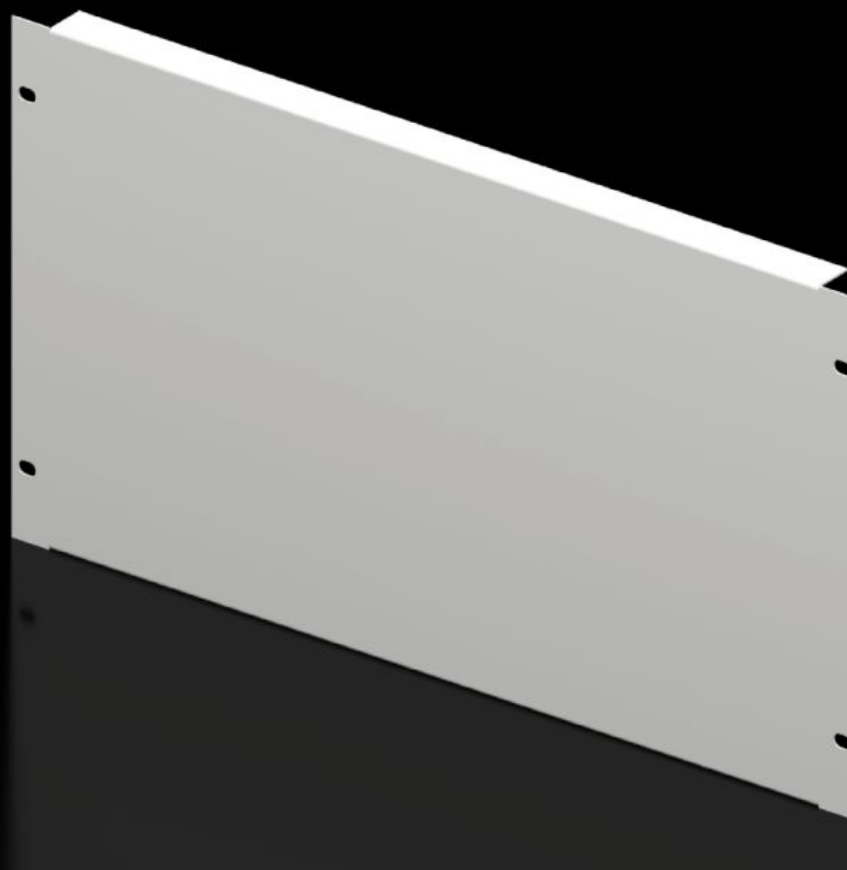


Rittal – The System.

Faster – better – everywhere.



DK 7156.035

Peitepaneeli, 482,6 mm (19")

Osavaltio: 24.5.2026 (Lähde: rittal.com/fi-fi)

ENCLOSURES

POWER DISTRIBUTION

CLIMATE CONTROL

IT INFRASTRUCTURE

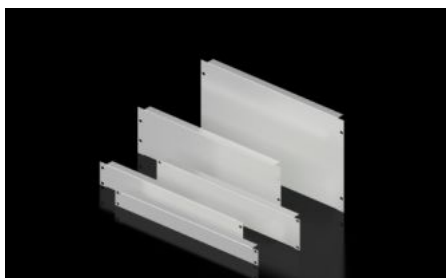
SOFTWARE & SERVICES

FRIEDHELM LOH GROUP



DK 7156.035 - Peitepaneeli, 482,6 mm (19")

Tyhjien kenttien peittämiseen tai omiin asennuksiin.



ominaisuudet

Tilausno	DK 7156.035
Tuotekuvaus	Tyhjien kenttien peittämiseen tai omiin asennuksiin.
Materiaali	teräslevy
Väri	RAL 7035
Build-up height	266 mm
Mitat	Leveys: 482,6 mm
Korkeusyksiköt	6 U
Pakkausyksikkö	2 kpl
Nettopaino	2,94 kg
Bruttopaino	3,14 kg
PCF/VE (Cradle-to-Gate)	12,5 kg CO2 eq (Cat B)
Ohje PCF-luokkaan	Luokka B: PCF-arvo (Cradle-to-Gate) laskettuna likimääräisesti tuotepainon perusteella ja ilmoitettuna itse
Tullitariffinimike	94039910
ETIM 9	EC000456
ECLASS 8.0	27189217
Tuotekuvaus	Peitelevy 6U k=263mm vp=2