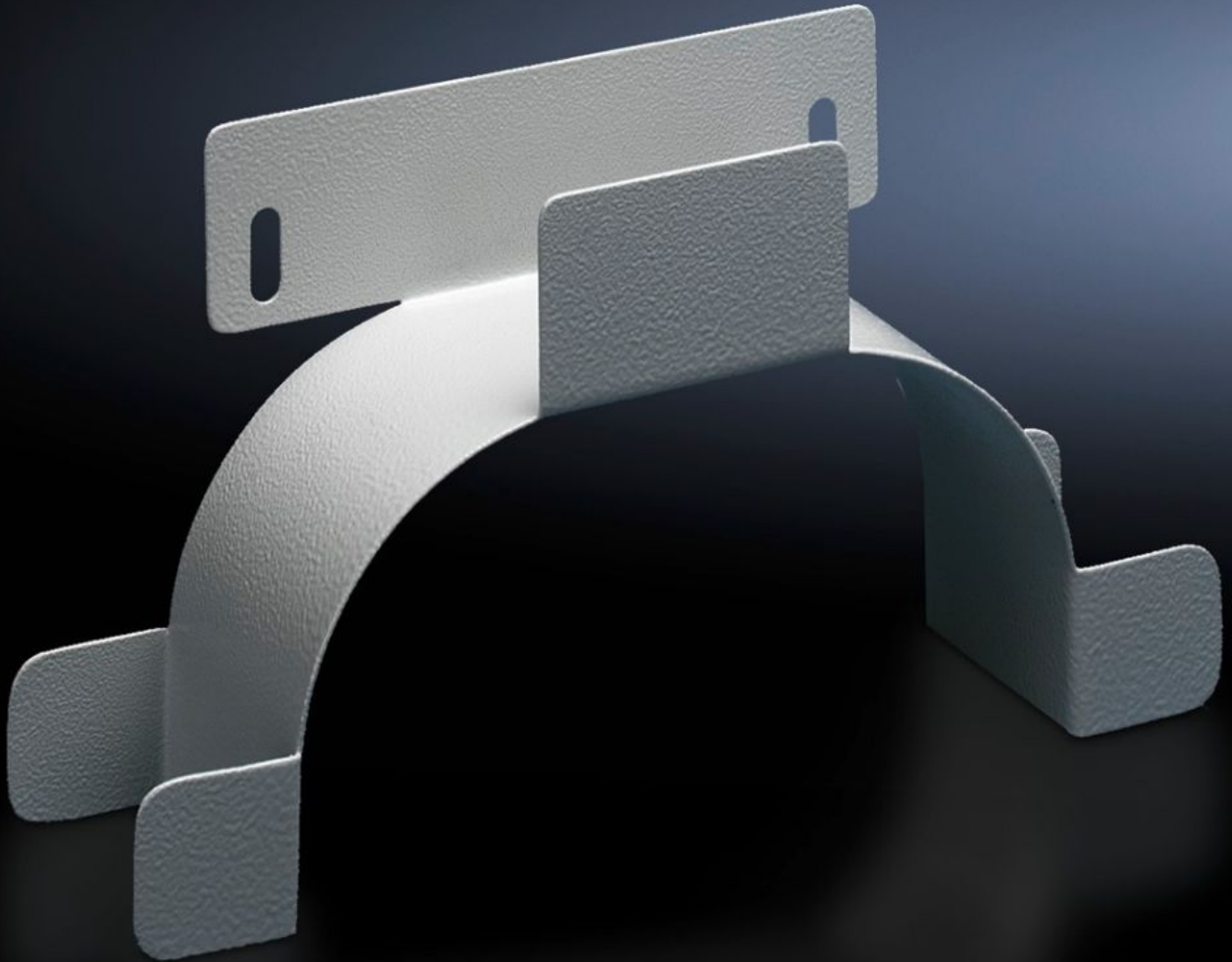


Rittal – The System.

Faster – better – everywhere.



DK 7220.500

Ylipitkien kaapelien pidike

Osavaltio: 23.5.2026 (Lähde: rittal.com/fi-fi)

ENCLOSURES

POWER DISTRIBUTION

CLIMATE CONTROL

IT INFRASTRUCTURE

SOFTWARE & SERVICES

FRIEDHELM LOH GROUP



DK 7220.500 - Ylipitkien kaapelien pidike

Kiinnitetään kaapin takaseinään tai sivulle verkkokaappeihin.



ominaisuudet

Tilausnro	DK 7220.500
Tuotekuvaus	Kiinnitetään kaapin takaseinään tai sivulle verkkokaappeihin. Pidike voidaan kiinnittää kaikkiin syvyysuuntaisiin tukiin tai kiskoihin 25 mm rasterissa, kiinnitysmitta 150 mm.
Materiaali	teräslevy
Pintakäsittely	Sinkitty
Väri	RAL 7035
Mitat	Leveys: 280 mm Korkeus: 151 mm Syvyys: 75 mm
Pakkausyksikkö	1 kpl
Nettopaino	0,56 kg
Bruttopaino	0,66 kg
PCF/VE (Cradle-to-Gate)	3,3 kg CO2 eq (Cat B)
Ohje PCF-luokkaan	Luokka B: PCF-arvo (Cradle-to-Gate) laskettuna likimääräisesti tuotepainon perusteella ja ilmoitettuna itse
Tullitariffinimike	73269098
ETIM 9	EC000322

ominaisuudet

ECLASS 8.0

27400604

Tuotekuvaus

Ylipitkien johdinten pidike