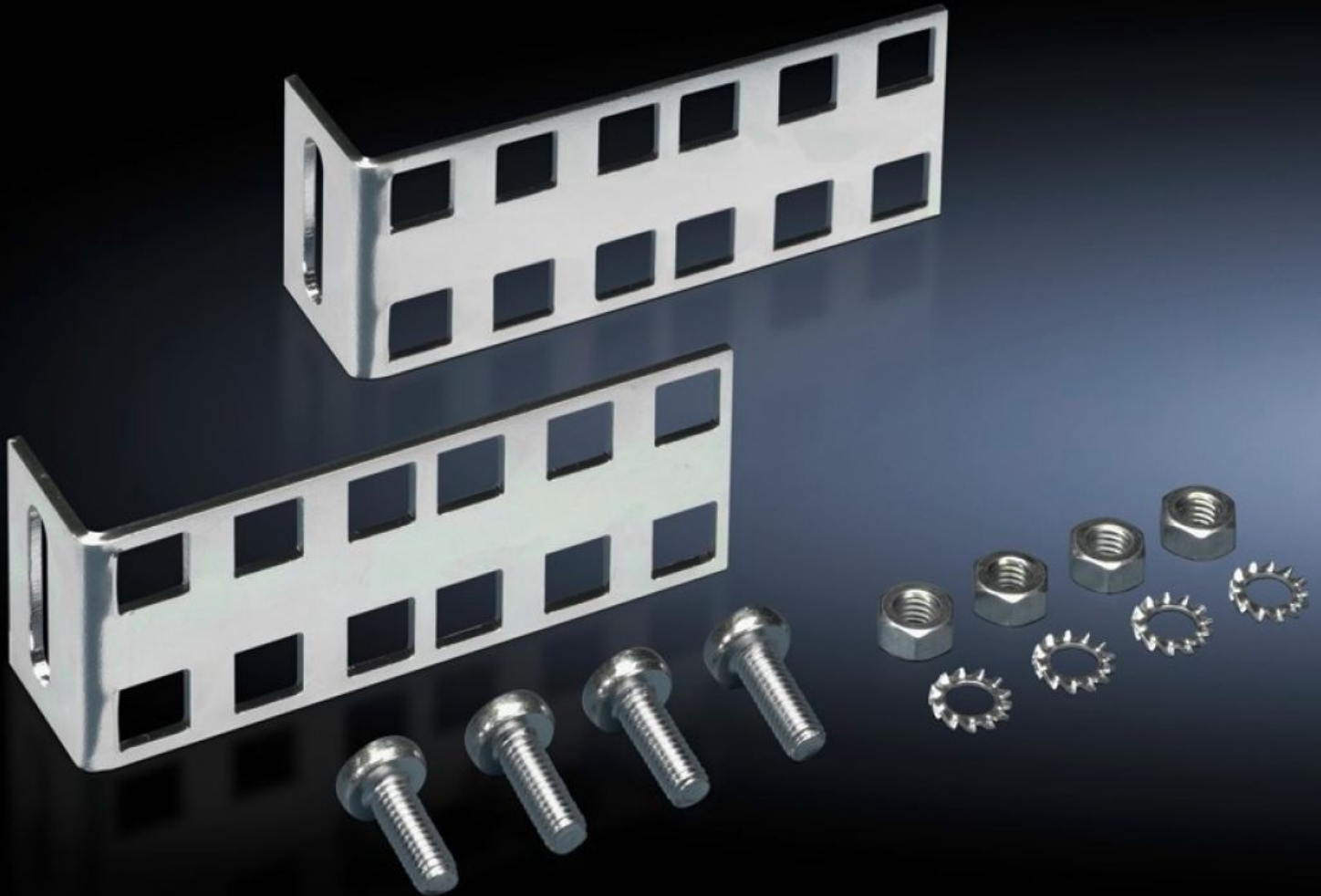


Rittal – The System.

Faster – better – everywhere.



DK 7246.420 Kiinnityssarja, 2 U

Osavaltio: 7.7.2026 (Lähde: rittal.com/fi-fi)

ENCLOSURES

POWER DISTRIBUTION

CLIMATE CONTROL

IT INFRASTRUCTURE

SOFTWARE & SERVICES

FRIEDHELM LOH GROUP



DK 7246.420 - Kiinnityssarja, 2 U tuumaisille asennuskomponenteille

Mahdollistaa nopean ja yksinkertaisen 2 U:n lisäasennuspintojen toteuttamisen kaapin runkoon tai sivuttain olemassa oleviin profiilikiskoihin kiinnittämällä.



ominaisuudet

Tilausnro	DK 7246.420
Tuotekuvaus	Mahdollistaa nopean ja yksinkertaisen 2 U:n lisäasennuspintojen toteuttamisen kaapin runkoon tai sivuttain olemassa oleviin profiilikiskoihin kiinnittämällä. Kulmien pitkät kiinnitysreiät mahdollistavat asennuskulmien välisen etäisyyden vapaan valinnan siten, että myös muita tuumaisia kiinnitysmittoja voidaan toteuttaa. Toinen reikäriivi on muita valinnaisia asennuspintoja varten.
Materiaali	teräslevy
Pintakäsittely	Sinkitty
Toimitus	Sis. Kiinnitystarvikkeet
Korkeusyksiköt	2 U
Pakkausyksikkö	2 kpl
Nettopaino	0,172 kg
Bruttopaino	0,18 kg
PCF/VE (Cradle-to-Gate)	1,4 kg CO2 eq (Cat B)
Ohje PCF-luokkaan	Luokka B: PCF-arvo (Cradle-to-Gate) laskettuna likimääräisesti tuotepainon perusteella ja ilmoitettuna itse
Tullitariffinimike	83024900

ominaisuudet

ETIM 9	EC002625
ECLASS 8.0	27189234
Tuotekuvaus	Asennussarja, 2 U, 482,6 mm:n (19") laitteiden pystysuuntaiseen asennukseen.
