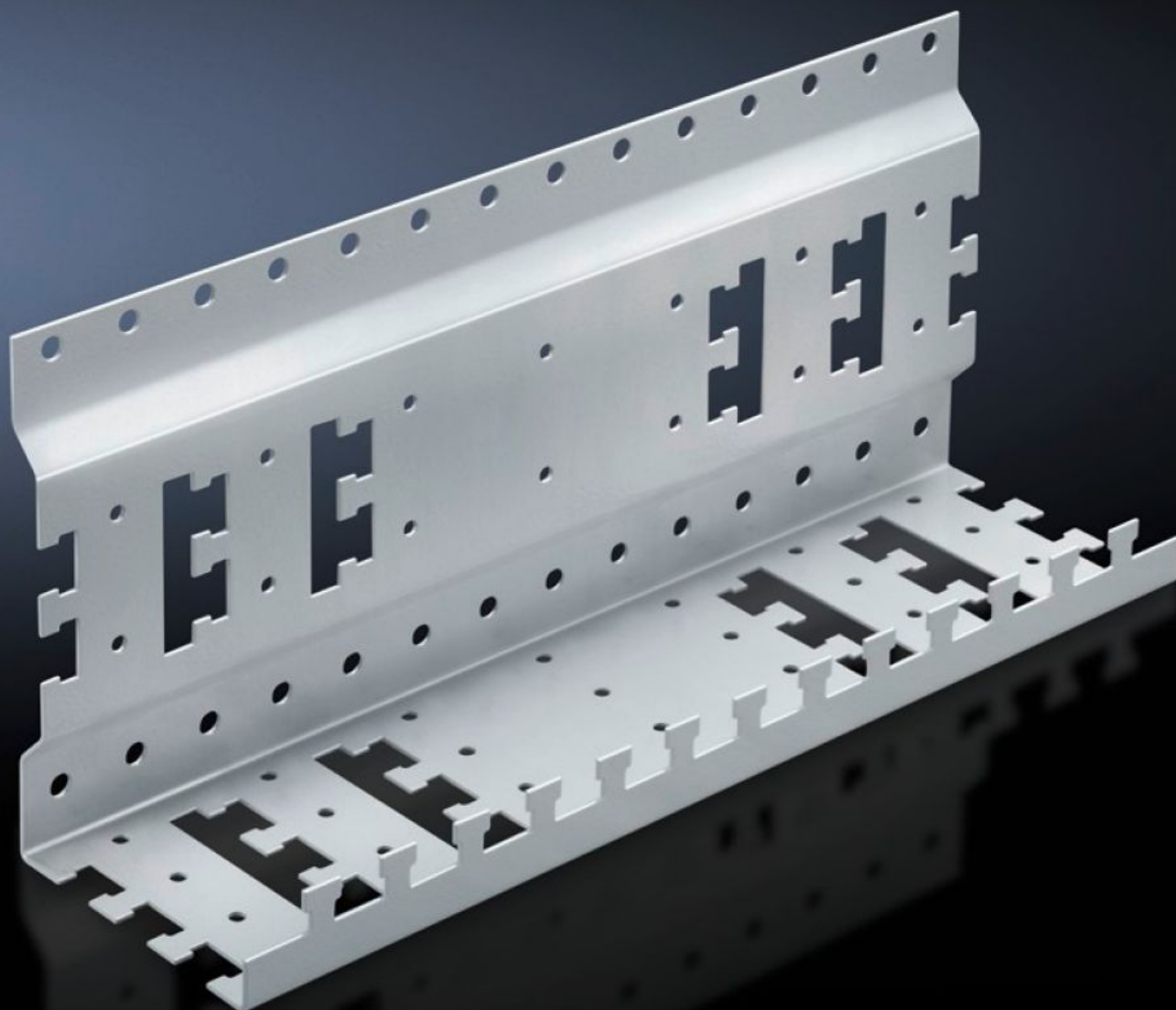
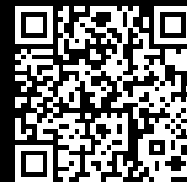


Rittal – The System.

Faster – better – everywhere.



DK 7246.500

Alusta

Osavaltio: 22.5.2026 (Lähde: rittal.com/fi-fi)

ENCLOSURES

POWER DISTRIBUTION

CLIMATE CONTROL

IT INFRASTRUCTURE

SOFTWARE & SERVICES

FRIEDHELM LOH GROUP



DK 7246.500 - Alusta pienlaitteille

Kulmamuotoinen alusta muiden kuin 19"-kokoisten pienlaitteiden luotettavaan kiinnitykseen.



ominaisuudet

Tilausnumero	DK 7246.500
Tuotekuvaus	19 tuuman kokoon yhteensopimattomien pienten laitteiden, kuten modeemien, verkkolaitteiden ja reitittimien, kiinnitykseen. Kulmamuotoinen alusta asennetaan vapaaseen tilaan sivulle 482,6 mm:n (19") tason ja sivuseinän väliin profiilikiskoihin tai Chassis-kiskoon. Komponenttien ja liitäntäkaapelien kiinnitys on nopeaa ja helppoa tarranauhan tai nippusiteiden avulla. Sopii myös kaapelien ohjaukseen kaapin syvyys suunnassa.
Materiaali	teräslevy
Pintakäsittely	Sinkitty
Toimitus	Sis. kiinnitystarvikkeet
Mitat	Leveys: 350 mm Korkeus: 150 mm Syvyys: 97 mm
Pakkausyksikkö	1 kpl
Nettopaino	1,05 kg
Bruttopaino	1,167 kg
PCF/VE (Cradle-to-Gate)	4,7 kg CO2 eq (Cat B)
Ohje PCF-luokkaan	Luokka B: PCF-arvo (Cradle-to-Gate) laskettuna likimääräisesti tuotepainon perusteella ja ilmoitettuna itse
Tullitariffinimike	73269098

ominaisuudet

ETIM 9	EC002620
ECLASS 8.0	27189261
Tuotekuvaus	DK tuki pienille laitteille
