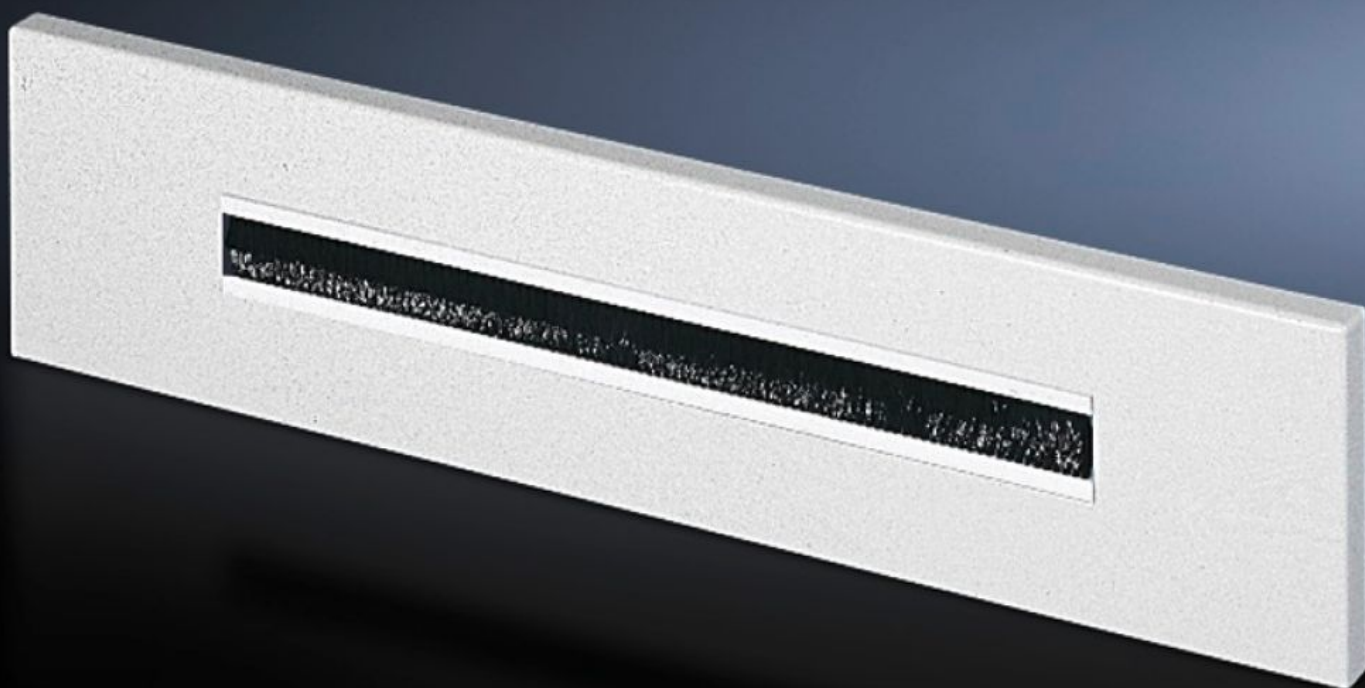
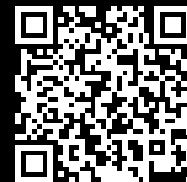


Rittal – The System.

Faster – better – everywhere.



EL 7705.035

Laippalevy harjaslaipalla

Osavaltio: 7.7.2026 (Lähde: rittal.com/fi-fi)

ENCLOSURES

POWER DISTRIBUTION

CLIMATE CONTROL

IT INFRASTRUCTURE

SOFTWARE & SERVICES

FRIEDHELM LOH GROUP



EL 7705.035 - Laippalevy harjaslaipalla EL-kaappeihin

Taivutettu laippalevy pursotetulla tiivisteellä ja muovisella harjaslaipalla kaapelien helppoon läpivientiin.

ominaisuudet

Tilausnro	EL 7705.035
Tuotekuvaus	Taivutettu laippalevy pursotetulla tiivisteellä ja muovisella harjaslaipalla kaapelien helppoon läpivientiin.
Materiaali	Teräslevy, 1,5 mm
Väri	RAL 7035
Mitat	Leveys: 599 mm Syvyys: 133,5 mm
Pakkausyksikkö	1 kpl
Nettopaino	1,06 kg
Bruttopaino	1,36 kg
PCF/VE (Cradle-to-Gate)	6,5 kg CO2 eq (Cat B)
Ohje PCF-luokkaan	Luokka B: PCF-arvo (Cradle-to-Gate) laskettuna likimääräisesti tuotepainon perusteella ja ilmoitettuna itse
Tullitariffinimike	73269098
ETIM 9	EC000211
ECLASS 8.0	27142421
Tuotekuvaus	DK Laippalevy harjalistalla, KxS: 599x133,5 mm, EL-järjestelmään.