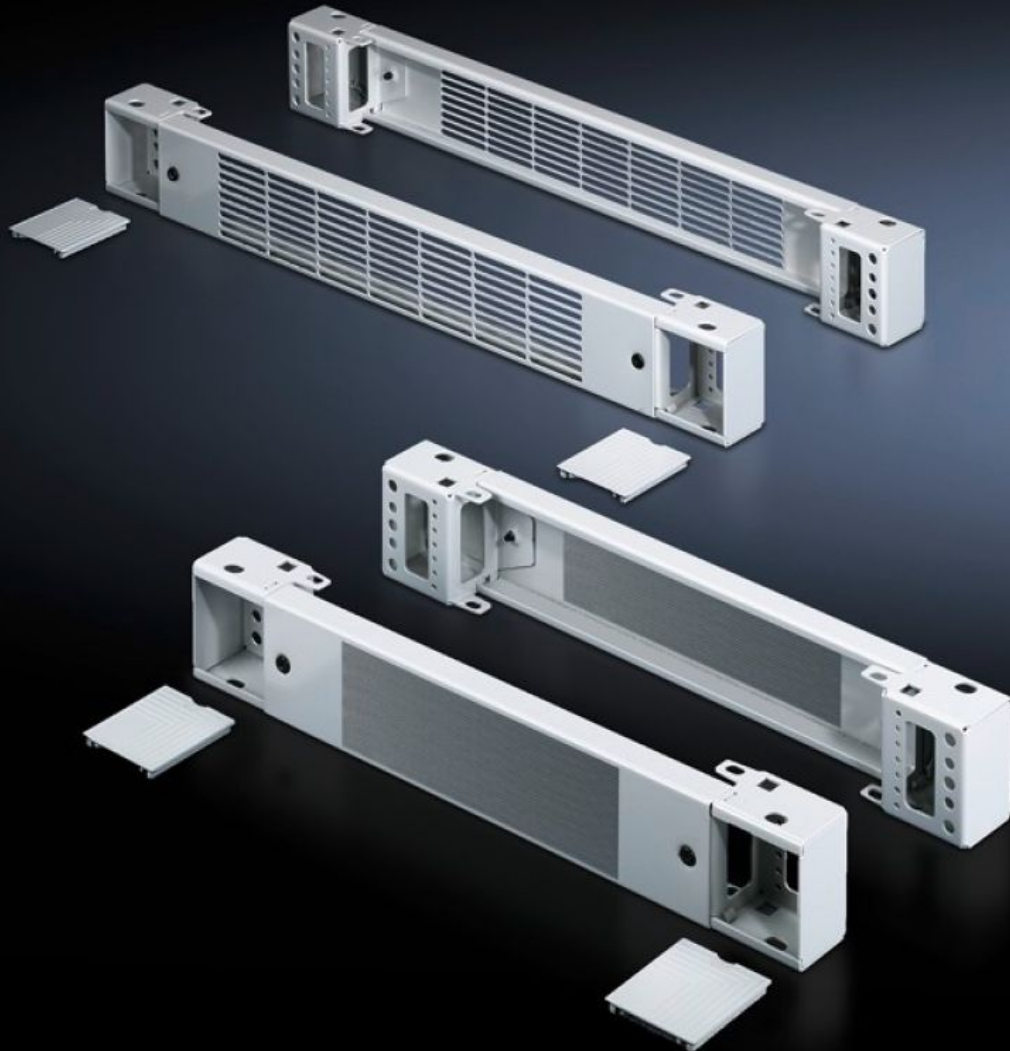


Rittal – The System.

Faster – better – everywhere.



TS 7825.603

Jalustaelementit eteen ja taakse, 100 mm

Osavaltio: 4.3.2026 (Lähde: rittal.com/fi-fi)

ENCLOSURES

POWER DISTRIBUTION

CLIMATE CONTROL

IT INFRASTRUCTURE

SOFTWARE & SERVICES

FRIEDHELM LOH GROUP



TS 7825.603 - Jalustaelementit eteen ja taakse, 100 mm Teräslevy TS-, TS IT-, SE-, CM-, TP-, PC-, IW-, TE-kaapeille

Jalustaelementti koostuu yhdestä peitelevystä ja kahdesta esiasennetusta kulmakappaleesta.

ominaisuudet

Tilausnro	TS 7825.603
Rakenne	Tuuletettu, design-peitelevy
Tuotekuvaus	Jalustaelementti koostuu yhdestä peitelevystä ja kahdesta esiasennetusta kulmakappaleesta.
Materiaali	Jalustaelementit: teräslevy Peitetulpat: Muovi
Pintakäsittely	Maalattu
Väri	RAL 7035 Peitetulpat: RAL 7035
Toimitus	2 jalustaelementtiä 4 peitetulppaa Sis. kiinnitystarvikkeet
Mitat	Korkeus: 100 mm
Sopii:	Kaappityyppi: TS: = 600 mm Kaappityyppi: SE Kaappityyppi: CM Kaappityyppi: TP Kaappityyppi: PC Kaappityyppi: IW Kaappityyppi: TS IT
Pakkausyksikkö	2 kpl
Nettopaino	3,6 kg
Tullitariffinimike	94039910
ECLASS 8.0	27182003