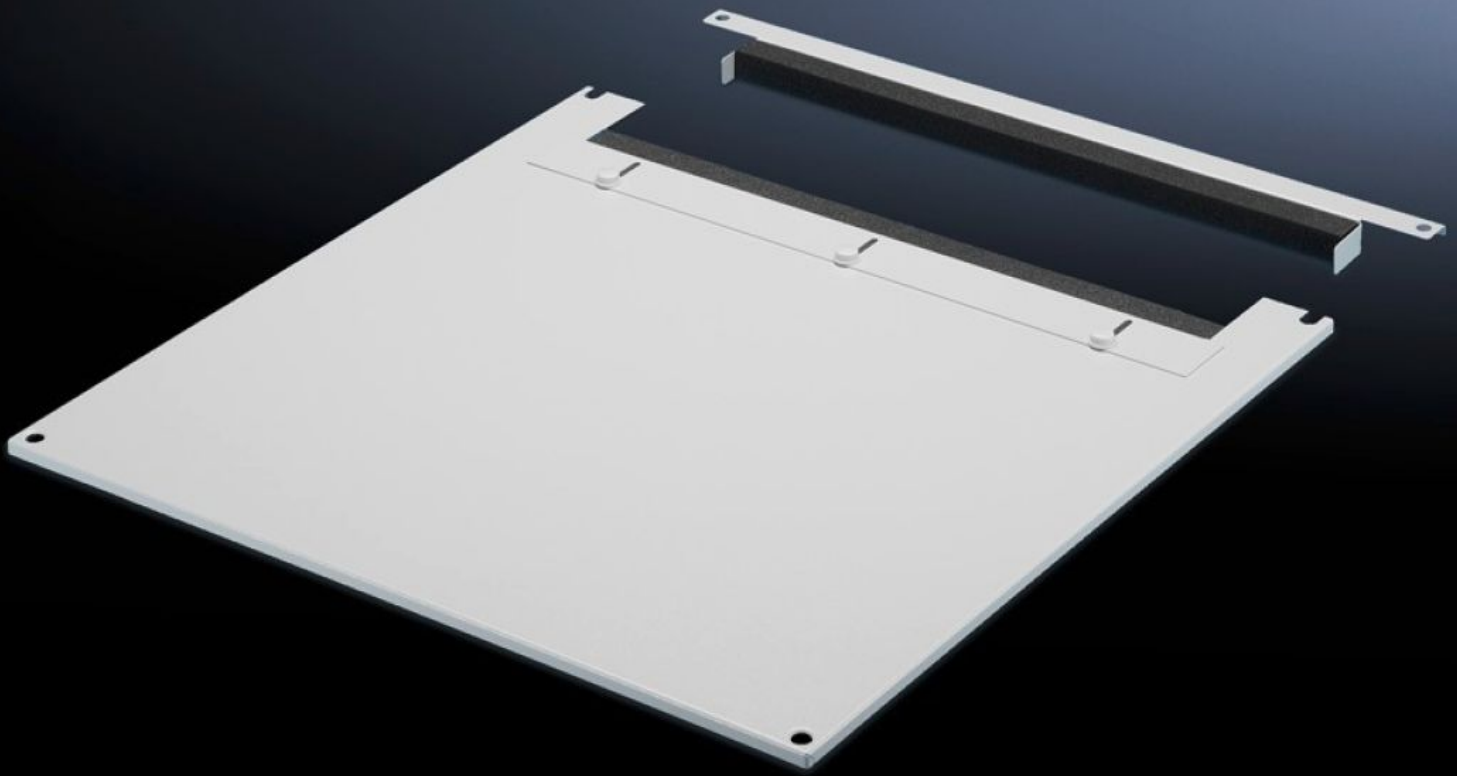


**Rittal – The System.**

Faster – better – everywhere.



**TS 7826.885**

**Kattolevy kaapelien sisäänvientiin,  
2-osainen**

Osavaltio: 5.6.2026 (Lähde: [rittal.com/fi-fi](http://rittal.com/fi-fi))

ENCLOSURES

POWER DISTRIBUTION

CLIMATE CONTROL

IT INFRASTRUCTURE

SOFTWARE & SERVICES

FRIEDHELM LOH GROUP



# TS 7826.885 - Kattolevy kaapelien sisäänvientiin, 2- osainen VX:lle, VX IT:lle, TS:lle, TS IT:lle

Kaksiosainen rakenne helpottaa jälkiasennusta, koska levyn etuosa voidaan irrottaa helposti kaapelinläpivienttiä varten.



## ominaisuudet

Tilausnro	TS 7826.885
Tuotekuvaus	Vaihdetaan vakiokaton tilalle. Takaosa on varustettu liukukulmalla. Molemmilla puolilla solukumiprofiili kaapelinippujen tiivistämiseen. Symmetrisen runkorakenteen ansiosta kaapelit voidaan viedä sisään myös sivulta kääntämällä kattolevyä. Kaksiosainen rakenne mahdollistaa kaapelien helpon jälkiasennuksen koska tahansa.
Materiaali	teräslevy
Väri	RAL 7035
Sopii:	Leveys: 800 mm Syvyys: 800 mm
Pakkausyksikkö	1 kpl
Nettopaino	9,017 kg
Bruttopaino	9,492 kg
Tullitariffinimike	94039910
ETIM 9	EC000744
ECLASS 8.0	27182405
Tuotekuvaus	DK-TS8 Kattolevy, KxS: 800x800 mm, 2-osainen, kaapelin läpivienttiä varten.